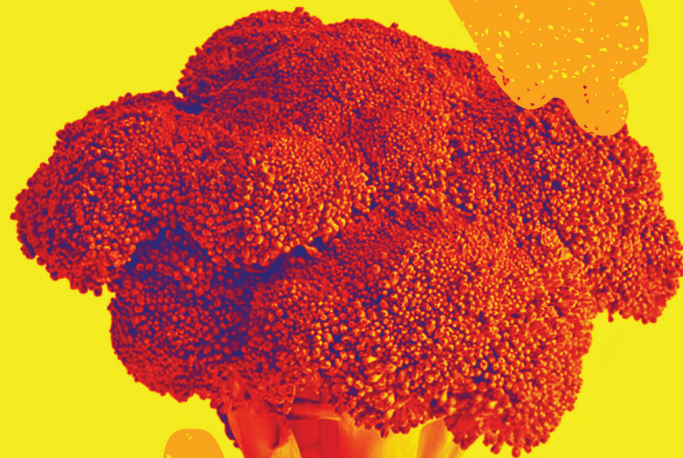


MOISSON MONTRÉAL



RAPPORT ANNUEL

2015/2016

MOT DU PRÉSIDENT ET DU DIRECTEUR GÉNÉRAL

Comme en témoigne ce rapport, l'année qui se termine aura été marquée par une grande croissance de nos opérations de collectes et de distribution de denrées. Au grand bonheur des organismes membres de Moisson Montréal et des personnes qu'ils desservent, les protéines occupent dorénavant une place importante dans la variété de produits que nous distribuons.

Il est intéressant de noter que la valeur financière des denrées distribuées par Moisson Montréal a doublé au cours des cinq dernières années, passant de 40 M\$ à plus de 80 M\$ cette année. Cette forte croissance ainsi que l'introduction de la distribution régulière de protéines ont considérablement sollicités notre équipe d'employés, de bénévoles et tout le réseau luttant contre l'insécurité alimentaire.

Nous ne saurions être plus reconnaissants envers nos employés, bénévoles, donateurs de denrées et donateurs monétaires. À eux seuls, les bénévoles ont soutenu la cause en donnant plus de 85 000 heures cette année. Les donateurs de denrées, supermarchés et les acteurs de l'agroalimentaire ont aussi un impact instrumental sur nos résultats.

Nous aimerions transmettre des remerciements chaleureux et nos félicitations aux 254 organismes membres et bénéficiaires de notre banque alimentaire qui offrent le service de support alimentaire de première ligne. La distribution de denrées auprès de ceux-ci est au cœur de notre raison d'être et c'est pour eux que nous déployons tous ces efforts. Avec et grâce à tous ces gens, 14,2 millions de kg de nourriture ont été récupérés et redirigés vers des individus vivant de l'insécurité alimentaire cette année.

L'année qui débute en sera une de consolidation de nos opérations afin d'assurer les plus hauts standards de qualité et un service accru auprès de nos membres partenaires. Une attention particulière sera apportée à la diversité des produits que nous recueillons et que nous distribuons. Pour l'ensemble des organismes membres, nous tenterons d'encore mieux répondre à leurs besoins criants tout en continuant à prioriser une approche d'économie durable. Ceci se traduira par de nouvelles initiatives pour réduire les déchets à la source et maximiser toute la nourriture qui peut être redirigée en temps opportun vers des gens dans le besoin.

Nous aimerions également remercier tous les membres du conseil d'administration dont la disponibilité et le dévouement ont été exemplaires au cours de la dernière année.

Chers lecteurs, nous comptons sur votre support renouvelé pour nous guider et nous appuyer dans notre mission visant à combattre l'insécurité alimentaire tout en réduisant le gaspillage.

Merci



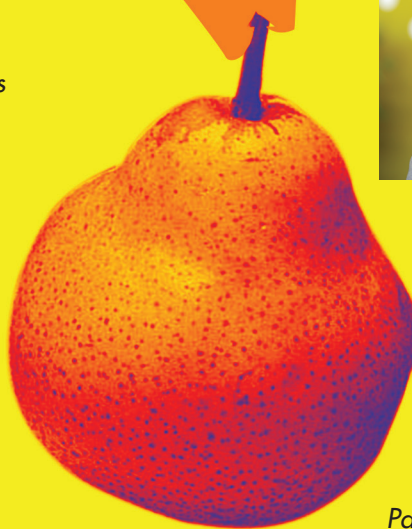
Richard Blain
Président du conseil
d'administration



Richard D. Daneau
Directeur général

NOS VALEURS

- **RESPECT** des personnes que nous aidons, des confrères et des consœurs au travail, des bénévoles et partenaires;
- **INTÉGRITÉ** dans toutes les actions entreprises par les bénévoles et membres du personnel;
- **ÉQUITÉ** dans les décisions prises pour l'ensemble des partenaires et dans le partage des denrées;
- **ENTRAIDE** des forces humaines maximisant le rôle de Moisson Montréal au sein de la communauté;
- **ENGAGEMENT** au quotidien et à long terme envers la lutte contre la faim.



NOTRE MISSION

Assurer un approvisionnement alimentaire optimal aux organismes communautaires desservant les personnes en difficulté de l'île de Montréal.

Participer au développement de solutions durables pour favoriser la sécurité alimentaire.

MEMBRES DU CONSEIL D'ADMINISTRATION



Richard Blain, MBA, CRHA
Président
*Maître d'enseignement,
Gestion des ressources humaines
HEC Montréal*



Pierre Dandoy
Vice-président
*Vice-président principal exploitation
Provigo Québec*



Pierre G. Brodeur, CPA, CA
Vice-président finances
*Associé
Deloitte*



Jean-Guillaume Shooner, M. Fisc
Secrétaire
*Associé
Stikeman Elliott*



Richard D. Daneau
Ex-officio
*Directeur général
Moisson Montréal*

CA 2015 - 2016

ADMINISTRATEURS



Christine Beaulieu, MBA, PMP
Partenaire exécutive
Gartner



Patrick Dumais, CRHA
Vice-président Ressources humaines
Uni-Sélect Canada



Jean-Pierre Haché, ing.
Vice président qualité, santé et sécurité
Bonduelle Amérique du Nord



Eddy Jr Savoie
Président
Groupe Savoie



Donald Boisvert
Directeur général
La Corbeille Bordeaux-Cartierville



Johanne Brodeur, Avocate, Ad. E.
Directrice des affaires juridiques
Union des producteurs agricoles

FAITS SAILLANTS

CHAQUE MOIS,

146 230 PERSONNES

DONT **33 860** ENFANTS

NE SAVENT PAS D'OÙ PROVIENDRA LEUR PROCHAIN REPAS À MONTRÉAL, ALORS ILS SE TOURNENT VERS NOTRE RÉSEAU DE

254 ORGANISMES COMMUNAUTAIRES

L'an dernier, **14,2 millions de kilos de denrées** ont été distribuées gratuitement à nos organismes partenaires, représentant pour eux une économie substantielle de **81,5 M \$** (une hausse de 34 % en un an);

Près de 8 900 bénévoles ont donné plus de **85 700 heures** de leur temps pour nous aider à la poursuite de notre mission, un apport essentiel équivalent à 47 employés à temps plein!

Grâce à la réduction de nos dépenses au maximum et à nos programmes de récupération de denrées auprès de **304 fournisseurs** agroalimentaires et **113 supermarchés**, Moisson Montréal parvient à redistribuer **15 \$ de valeur de denrées avec un don de seulement 1 \$.**

PRIX ET DISTINCTIONS

Prix Novæ de l'Entreprise citoyenne

Lauréat dans la catégorie Approvisionnement pour notre Programme de récupération en supermarchés

Gala Élixir du PMI-Montréal

Lauréat dans la catégorie Coup de cœur pour notre Programme de récupération en supermarchés

Mercuriades

Lauréat dans la catégorie PME Développement durable pour nos initiatives durables de réduction du gaspillage alimentaire

« C'est pas vraiment de ma faute si y'en a qui ont faim, mais ça le deviendrait si on n'y changeait rien. »

- Michel Colluci, dit Coluche

Top 15 des événements marquants de 2015-2016

- 1 1-11 avril**
4^e édition de la Grande récolte pour les enfants
- 2 Mai-Septembre**
Campagne des Repas en attente tout l'été avec les camions de cuisine de rue
- 3 16 juin**
13^e Classique de golf au Club Hillsdale
- 4 4 juin**
Le Grand Soir : soirée-bénéfice du Grand Prix Formule 1
- 5 15-16 juillet**
Collecte de denrées Noël à La Ronde
- 6 Octobre**
Le Programme de récupération en supermarchés fête ses 2 ans
- 7 8 octobre**
Journée sur la lutte contre la faim
- 8 18 novembre**
Soirée reconnaissance de Moisson Montréal
- 9 Décembre**
Migration des serveurs sur le cloud dans le centre de données OVH
- 10 3 décembre**
Grande guignolée des médias
- 11 15 oct.-20 déc.**
Nourrissez l'esprit des Fêtes
- 12 18 décembre**
Visite du Premier ministre Justin Trudeau et Sophie Grégoire-Trudeau
- 13 19 décembre**
Moisson de Noël
- 14 8 février**
Arrivée du nouveau directeur général de Moisson Montréal
- 15 9 février**
Mardi Gras : 1^{re} soirée-bénéfice au profit de l'Opéra de Montréal et de Moisson Montréal

LE COEUR DE MOISSON MONTRÉAL

« Tous les êtres humains naissent libres et égaux en dignité et en droits. Ils sont doués de raison et de conscience et doivent agir les uns envers les autres dans un esprit de fraternité. »
– Article 1 de la Déclaration universelle des droits de l'homme

Chaque jour, 50 employés travaillent avec dévouement pour lutter contre l'insécurité alimentaire et développer des solutions durables. En 2015-2016, près de 8 900 bénévoles se sont joints à l'équipe pour soutenir nos opérations : une augmentation de 12% depuis l'an dernier!

50 employés

8 888 bénévoles

85 700 heures de bénévolat = 47 employés temps plein, représentant une économie de 921 275\$

300 groupes provenant d'entreprises ou de nos organismes membres

Plus de 50 bénévoles sont requis par jour pour effectuer nos opérations quotidiennes

MERCI!



PRÈS DE 8900 BÉNÉVOLES!

Moisson Montréal tient à souligner l'engagement des entreprises suivantes qui ont donné plus de 500 heures de leur temps pour nous aider dans nos opérations quotidiennes.

Merci!

- Banque Nationale du Canada

- Casino de Montréal et Société des casinos du Québec

- Deloitte

- Desjardins

UN ENVIRONNEMENT STIMULANT POUR NOS BÉNÉVOLES

Moisson Montréal croit en l'équité de tous et donne une place particulière à l'insertion sociale et professionnelle. Tous nos bénévoles réguliers ont accès à plusieurs services qui leur permettent de se perfectionner, s'épanouir et se réaliser. Notre objectif : développer l'autonomie, briser l'isolement et permettre l'acquisition d'habiletés diverses.

- 6 bénévoles : Centre de réadaptation en déficience intellectuelle et en troubles envahissants du développement (CRDITED)

- 19 bénévoles : Programme d'aide et d'accompagnement social (PAAS-ACTION) et Centre de ressources éducatives et pédagogiques (CREP). Moisson Montréal a remis 15 attestations de compétences officielles afin d'aider ces bénévoles dans leur recherche d'emploi.

- 12 bénévoles : Valorisation Jeunesse – Place à la relève. Grâce au soutien financier de la Ville de Montréal et du Ministère de l'Immigration, de la Diversité et de l'Inclusion, Moisson Montréal a pu offrir une première expérience de travail rémunérée à des jeunes diplômés de l'école secondaire.

« Le travail à Moisson Montréal me permet d'acquérir de l'assurance dans mon travail. »

- Bénévole qui a accès à des services offerts par le CREP



- Intact Assurance

- Morgan Stanley

- TELUS (plus de 1 000 heures!)

L'EFFICACITÉ AU SERVICE D'UNE SOCIÉTÉ EN SANTÉ

« Il n'y a pas de manque de nourriture au Canada, il existe seulement un problème de distribution. Nous sommes heureux de contribuer à résoudre cette situation en redistribuant des denrées de haute qualité, sans gluten, soya ou produits laitiers, aux personnes dans le besoin. »

- Terry Tierney, Président directeur général, Daiya Foods

14 227 591 kg de denrées distribuées en 2015-2016 représentant une valeur de **81,5 millions**, soit une hausse de 34 % depuis l'an dernier

304 fournisseurs agroalimentaires

113 supermarchés donateurs

Bienvenue aux nouveaux fournisseurs agroalimentaires majeurs :

CATELLI, DAIYA FOODS ET CANADA BREAD!

REVALORISATION ET REJET

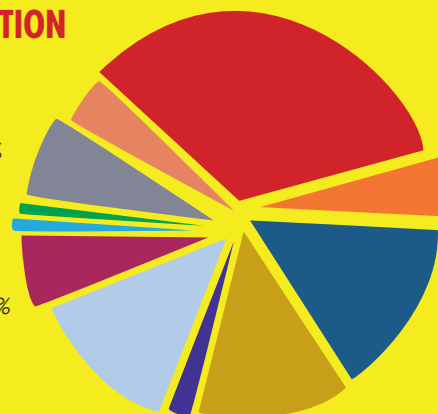
Moisson Montréal améliore sans cesse ces opérations pour maximiser les denrées reçues.

Sur 15,2 millions de kilos de denrées réceptionnées :

- 500 000 kg de compost
- 230 000 kg de déchets
- 75 000 kg de carton recyclé
- 7 000 kg de plastique recyclé

STATISTIQUES DE RÉCEPTION

- Fruits et légumes 36%
- Produits céréaliers 15%
- Produits alimentaires variés 12%
- Produits sales de tri 11%
- Produits laitiers 10%
- Boissons 5%
- Produits salés et matières grasses 4%
- Viandes et substituts 3%
- Produits sucrés 2%
- Produits non-comestibles 1%
- Aliments pour bébés - de 0,4%



16 000 PANIERS DE NOËL DISTRIBUÉS!

Dans le cadre de notre campagne annuelle Nourrissez l'esprit des Fêtes, près de 29 500 kg et 44 000 \$ dédiés à la confection d'environ 16 000 paniers de Noël ont été amassés grâce à 242 collectes corporatives.

Comme la tradition le veut, cette campagne s'est ensuite soldée avec la Moisson de Noël où 250 bénévoles ont mis la main à la pâte pour faire 12 350 sacs de provisions d'urgence avec les denrées reçues de la Grande guignolée des médias.

Un grand merci à nos bénévoles et nos donateurs des Fêtes tels que la Fondation Marcelle et Jean Coutu, le Casino de Montréal et la Fondation Sibylla Hesse!



LES BANQUES ALIMENTAIRES DU QUÉBEC

Moisson Montréal est membre du regroupement des Banques alimentaires du Québec (BAQ) et, possédant les infrastructures adéquates, elle a le mandat d'effectuer, au nom de BAQ, le partage des denrées reçues pour le regroupement avec les 18 autres Moisson au Québec. Cette année, 2 821 283 kg de denrées ont ainsi été partagées avec les autres Moissons en plus des 1 969 224 kg de denrées données par Moisson Montréal.



14 227 591 KG DE DENRÉES = 2 371 ÉLÉPHANTS!



DONATEURS

BANQUES ALIMENTAIRES DU CANADA
 BANQUES ALIMENTAIRES DU QUÉBEC
 SUPERMARCHÉS
 CAMPAGNES ET ÉVÈNEMENTS
 ORGANISMES COMMUNAUTAIRES ET
 AUTRES MOISSONS
 PRODUCTEURS AGRICOLES
 TRANSFORMATEURS,
 DISTRIBUTEURS ET GROSSISTES
 15,2 MILLIONS DE KG



LA ROUTE DES DENRÉES

PLUS DE 15,2 MILLIONS DE KILOS DE DENRÉES
 ONT ÉTÉ RÉCUPÉRÉES ET SAUVÉES DES SITES
 D'ENFOUISSEMENT EN 2015-2016 GRÂCE À
 MOISSON MONTRÉAL ET SON RÉSEAU DE
 PARTENAIRES.

14,2 MILLIONS DE KG DE DENRÉES
 ONT ÉTÉ REDISTRIBUÉES CETTE ANNÉE!



DISTRIBUTION

254 ORGANISMES ACCRÉDITÉS ET AUTRES
 BANQUES ALIMENTAIRES AU CANADA

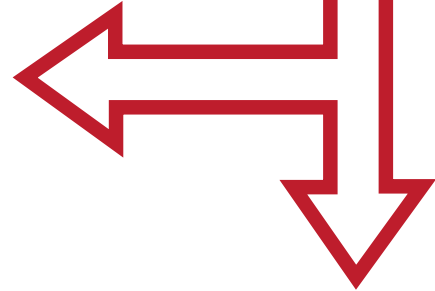
9 434 000 KG

AUTRES MOISSONS

4 790 000 KG

INVENTAIRE

558 000 KG



DÉCHETS



230 000KG

RECYCLAGE



82 000 KG

REVALORISATION



500 000 KG

PROPAGER L'ENTRAIDE DANS SA COMMUNAUTÉ

Les événements caritatifs et les campagnes de financement répondent à deux objectifs essentiels de Moisson Montréal : la sensibilisation aux problématiques de l'insécurité alimentaire et du gaspillage alimentaire ainsi que le financement de ses activités et son développement.

GRÂCE AU SOUTIEN DU GRAND PUBLIC ET DU SECTEUR DES AFFAIRES, 25 % DE NOS DONS ONT ÉTÉ AMASSÉS LORS DE CAMPAGNES ET D'ÉVÉNEMENTS!

ÉVÉNEMENTS ET CAMPAGNES DE FINANCEMENT DE MOISSON MONTRÉAL

- Publipostages saisonniers 325 000 \$
- La Grande récolte pour les enfants incluant la Journée des enfants en partenariat avec Uniprix 247 000 \$ pour les trois Moissons du Grand Montréal
- Repas en attente en partenariat avec l'Association des restaurateurs de rue du Québec 11 500 \$
- Classique de golf 223 000 \$
- Nourrissez l'esprit des Fêtes incluant la Moisson de Noël 54 000 \$

RAYONNEMENT MÉDIATIQUE

L'an dernier, Moisson Montréal a mis des efforts particuliers pour accroître son rayonnement dans les médias traditionnels et sociaux.

- 5 585 amis, hausse de 92 %
- 2081 abonnés, hausse de 53 %
- 727 abonnés, hausse de 86 %
- 377 abonnés, hausse de 94 %

Nombre de mentions dans les médias traditionnels : 661, une hausse de 51 % par rapport à l'an dernier

QUELQUES ÉVÉNEMENTS ET CAMPAGNES DE FINANCEMENT ORGANISÉS PAR DE GÉNÉREUX PARTENAIRES

Vins généreux de BAQ en partenariat avec la SAQ
133 254 \$

- Le Grand soir du Grand Prix 424 000 \$
- Noël à La Ronde 10 000 \$
- Plusieurs activités de la SCQ 29 000 \$
- Blitz contre la faim de Purolator 3 500 \$
- Train des Fêtes du Canadien Pacifique 17 000 \$
- La Grande guignolée des médias 220 000 \$
- Mardi Gras en collaboration avec l'Opéra de Montréal et le Casino de Montréal 10 000 \$



AU NOM DES 146 000 PERSONNES QUE NOUS AIDONS CHAQUE MOIS ET DES 254 ORGANISMES QUE NOUS DESSERVONS,

MERCI!

LA PHILANTHROPIE, C'EST SIMPLEMENT DE CROIRE EN L'ÊTRE HUMAIN

Grâce à la réduction de nos dépenses au maximum et à nos programmes de récupération de denrées, Moisson Montréal parvient à distribuer 15 \$ de valeur de denrées avec un don de seulement 1 \$.

Nos frais administratifs de 1,3 % se situent parmi les plus bas au pays. Près de 98 % des dons reçus sont destinés spécifiquement à la distribution de denrées aux organismes!

DES PERSONNALITÉS PUBLIQUES ENGAGÉES!

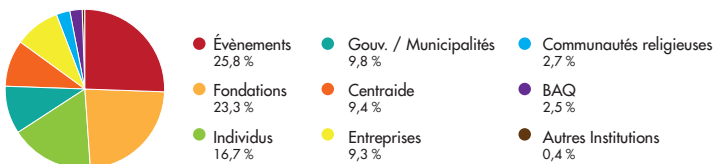
Plusieurs personnalités connues se sont impliquées à leur façon dans le combat contre l'insécurité alimentaire aux côtés de Moisson Montréal en 2015-2016.

Leur engagement est un atout essentiel afin de sensibiliser d'avantage les Montréalais à notre cause.

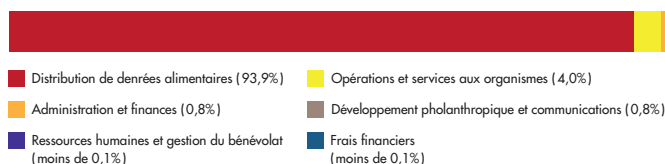
MERCI DE FAIRE PARTIE DE NOTRE GRANDE FAMILLE!

- Alexandre Champagne • Claude-Michel Bleau
- Claudia Marques • Ève-Marie Lortie
- Gregory Charles • Isabelle Huot • Josée Boudreault
- La Bottine Souriante • MC Gilles • Nathalie Lambert
- Robert Piché • Stéphane Demers

D'OÙ PROVIENT LE FINANCEMENT ?



À QUOI SERVENT LES DONS MONÉTAIRES ?



UN CLUB D'AMBASSEURS QUI COMBAT LA FAIM UNE BOUCHÉE À LA FOIS!

Bienvenue à nos 13 nouveaux ambassadeurs 2015-2016!

Merci pour votre implication exemplaire et votre engagement à long terme dans la cause de l'insécurité alimentaire.

Ève-Marie Lortie, TVA

ancienne porte-parole de la Grande récolte pour les enfants

Jules Hébert, La Ronde

Champion en entreprise, biens et services

Charles Valois, Provigo

Président d'honneur de la Classique de golf

Christian Lamarre, Financière Banque Nationale ancien administrateur du CA

Ambassadeur d'exception

Claude Poisson, Société des casinos du Québec

Ambassadeur d'exception

Dany Michaud, RECYC-QUÉBEC, ancien directeur général

Prix spécial hommage

Glenn Acton, Maxi et Maxi&Cie

Président d'honneur de la Classique de golf

Jennifer Kirby, Telus

Championne en entreprise, bénévolat

Lisa Lemay, Metro

Championne en entreprise, denrées

Luc Briand, Provigo

Champion en entreprise, denrées

Phil Liggett, La Ronde

Champion en entreprise, biens et services

Pierre Dandoy, Provigo, membre du CA

Président d'honneur de la Classique de golf

Pierre Gagnon, Entrepreneur, ancien administrateur du CA



LA FORCE D'UN RÉSEAU D'ENTRAIDE

Plus de 250 organismes communautaires accrédités et 50 organismes ponctuels répartis sur l'île de Montréal sont desservis par Moisson Montréal. Ces organismes, qui proposent divers services de première ligne, se voient offrir des denrées qui répondent aux besoins spécifiques de leur clientèle.

NOS ORGANISMES OFFRENT PLUSIEURS TYPES D'AIDE ALIMENTAIRE :

Paniers de provisions : 78 %

Service de repas : 73 %

Cuisines collectives : 39 %

Épiceries communautaires : 10 %

À L'ÉCOUTE DE NOS ORGANISMES

Des suivis, des activités et des sondages sont régulièrement effectués auprès de nos organismes partenaires afin de s'assurer de leur satisfaction, de comprendre leurs besoins et de prendre le pouls de la situation de la précarité alimentaire à Montréal.

Moisson Montréal a organisé la 4^e Journée sur la lutte contre la faim afin de faire état de l'insécurité alimentaire à Montréal. 80 organismes ont eu l'occasion de réseauter et d'échanger sur les enjeux de la sécurité alimentaire.

Le manque de pain était problématique au sein de notre réseau, alors Moisson Montréal a conclu un partenariat durable avec Canada Bread pour assurer un approvisionnement constant en pain pour ses organismes. Aujourd'hui, 83 % d'entre eux sont satisfaits de la fraîcheur du pain.*

69 % sont satisfaits de la fraîcheur des fruits et légumes*

94 % sont satisfaits de la fraîcheur des autres aliments.*

* Selon un sondage effectué en mai 2015 auprès de 116 organismes

BBQ ALIMENTER LE FUTUR

Fondé en 2000 par la Fondation Sodexo, le programme Alimenter le futur est un programme qui vise à offrir des repas gratuits pendant la période estivale aux enfants qui bénéficient de repas subventionnés au cours de l'année scolaire. En plus de fournir gratuitement une partie des denrées destinées à la fabrication des lunchs, Moisson Montréal a le mandat depuis 14 années de sélectionner les camps de jour qui bénéficient du programme et d'assurer le lien entre les camps et Sodexo. Chaque été, Moisson Montréal organise une journée festive remplie d'activités en partenariat avec Sodexo pour célébrer l'été. L'an dernier, près de 750 enfants se sont amusés lors de ce barbecue!



LA FAIM NE FAIT PAS LA FINE BOUCHE. ELLE AFFECTE 1 PERSONNE SUR 13 À MONTRÉAL

S'IMPLIQUER POUR AVANCER ENSEMBLE

Moisson Montréal prend à cœur le développement de solutions durables à la faim et au gaspillage alimentaire et s'implique à plusieurs niveaux :

- Task Force avec Banques alimentaires Canada
- Forums sur le système alimentaire montréalais (SAM)
- Table de concertation sur la faim Montréal Métropolitain
- Conseil d'administration de Commerce solidaire
- Conseil d'administration du Regroupement des organismes humanitaires et communautaires pour les mesures d'urgence à Montréal (ROHCMUM)
- Comité des organismes sociaux de Saint-Laurent (COSSL)

PROGRAMME DE RÉCUPÉRATION EN SUPERMARCHÉS

DÉVELOPPER DES SOLUTIONS DURABLES POUR ÉLIMINER LA FAIM

Le Programme de récupération en supermarchés (PRS) est le premier du genre au Canada par sa particularité de redistribuer de la viande et propose une solution unique et durable aux problèmes de gaspillage alimentaire et de précarité alimentaire. Moisson Montréal, qui a développé le modèle en octobre 2013, a été mandaté par le réseau des Banques alimentaires du Québec pour signer les ententes provinciales de récupération des denrées invendues avec les détaillants en alimentation, dont les épiceries Provigo, Maxi, Metro et Super C.

« Les dons de viande ont fait diminuer notre prix de revient d'environ 5 %. Merci à Moisson Montréal de nous aider à poursuivre notre mission pour notre clientèle démunie. » - Lévis Lavoie, directeur de production, Resto Plateau.

RÉSULTATS DU PRS À MONTRÉAL

113 SUPERMARCHÉS PARTICIPANTS

87 ORGANISMES ACCRÉDITÉS BÉNÉFICIAIRES

1 569 000 KG DE NOURRITURE SAUVÉE DES SITES D'ENFOUISSEMENT
738 000 KG DE VIANDE BOEUF CANADIENS

UNE ÉCONOMIE SUBSTANTIELLE DE 14 746 780 \$ POUR NOS ORGANISMES BÉNÉFICIAIRES!

TOTAL PAR CATÉGORIE DE PRODUITS DEPUIS OCT. 2013 :

Viande :	738 000 KG
Boulangerie :	386 000 KG
Fruits et légumes :	115 000 KG
Produits variés :	267 000 KG
Produits variés congelés :	63 000 KG

Merci à la Fondation Marcelle et Jean Coutu pour son soutien financier durable!



FONDATION
MARCELLE ET JEAN COUTU

87 ORGANISMES ACCRÉDITÉS REÇOIVENT DE LA VIANDE DU PROGRAMME DE RÉCUPÉRATION EN SUPERMARCHÉS

* Certains organismes ne figurent pas sur cette liste par désir de garder leur anonymat.

Accueil Bonneau	Centre du Plateau	Good News Chapel	CŒuvre soupe maison (L')
Action Centre-Ville	Centre du Vieux Moulin de LaSalle (Le)	Groupe d'action pour la prévention de la transmission et l'éradication du sida	Organisation des jeunes de Parc-Extension
Amour en Action	Centre NAHA	Maison Benoît Labre	Parrainage civique de la banlieue Ouest
Armée du Salut	Chic Resto-Pop	Maison d'Entraide St-Paul & Émard	PAS de la rue (Le)
Association d'entraide Le Chaînon	Club Garçons et Filles de Lasalle	Maison de L'exode	Passages
Auberge communautaire du Sud-Ouest	Comité social Centre-Sud	Maison de Quartier Villeray (La)	Patro le Prévost
Auberge du cœur le Tournant	Compagnons de Montréal	Maison des Amis du Plateau Mont-Royal (La)	Phare de Montréal-Nord (Le)
C.A.D.R.E. - Échange de services de Lasalle	Corbeille Bordeaux-Cartierville (La)	Maison du Parc	Refuge des jeunes de Montréal
Cafétéria communautaire MultiCaf	Cuisine collective à toute vapeur	Maison du Père (La)	Répit-Providence
Carrefour d'Entraide Lachine	Cuisine collective Hochelaga-Maisonneuve	Maison du Pharillon (La)	Ressources communautaires Omega
Carrefour d'Alimentation et de Partage Saint-Barnabé	Cuisines et vie collectives Saint-Roch	Maison Nazareth	Resto Plateau
Carrefour populaire de Saint-Michel	Dîners St-Louis	Maison Tangente	Sac à Dos (Le) - Action-Réinsertion
Carrefour St-Eusèbe	École Félix-Antoine	Méta d'Âme	Service de nutrition et d'action communautaire
Centre Action	Entraide Léo Théorêt	Mile-End Community Mission	St-Columba Outreach
Centre d'aide à la famille	Escal Notre-Dame	Mission Bon Accueil	St-James Drop In
Centre d'Entraide et de Ralliement Familial	Fondation d'Aide Directe SIDA Montréal	Mission Old Brewery	St-Michael's Mission
Centre d'Entraide le Rameau d'Olivier	Fondations du quartier (Les)	Mon Resto St-Michel	Toxico-Stop
	Fourchettes de l'espoir (Les)	Native Friendship Centre of Montreal	Union United Church Outreach Ministry



DES PROJETS PORTEURS

PROJET PILOTE – PROGRAMME DE RÉCUPÉRATION DANS LES MARCHÉS PUBLICS DE MONTRÉAL

Dans un contexte où le prix des aliments augmente sans cesse et que la demande d'aide alimentaire se fait plus forte, il n'est plus possible de fermer les yeux sur le gaspillage alimentaire. Moisson Montréal et le Centre de ressources et d'action communautaire de la Petite Patrie (CRAC-PP) travaillent donc en partenariat avec les Marchés publics de Montréal (MPM) afin de récupérer les surplus alimentaires provenant de leurs marchands et commerçants.

Les aliments recueillis sont ensuite triés et redistribués par le CRAC-PP auprès de sa clientèle dans le besoin dans la Petite-Patrie. Ce faisant, les denrées sont plus rapidement prises en charge, soit pour la distribution ou la transformation, évitant ainsi des coûts supplémentaires associés à une boucle de transport inutile, tout en s'inscrivant dans une vision de développement durable. Enfin, les surplus du CRAC-PP sont redistribués aux organismes accrédités de Moisson Montréal dans d'autres quartiers. Cette initiative locale est une fierté montréalaise, puisqu'elle est le premier programme structuré de récupération de denrées invendables, mais toujours comestibles dans les MPM.

Le projet pilote, qui est entièrement financé par les MPM pour le moment, a débuté le 21 juin et se déroulera jusqu'en septembre 2016 où il fera ensuite l'objet d'une évaluation avant d'être déployé dans tous les MPM, ce qui demandera un financement supplémentaire. Notre vision à moyen terme pour ce programme serait de mettre en marché une partie des denrées transformées dans l'épicerie communautaire du CRAC-PP afin d'autofinancer ses opérations.

UN FICHER CENTRAL POUR NOS ORGANISMES

Moisson Montréal a été approchée par ses organismes partenaires à la suite de la fermeture du Fichier central des paniers de Noël à l'automne 2013 qui permettait d'identifier les besoins réels des usagers qui visitaient nos organismes. La réimplantation du Fichier central servira pour la campagne Nourrissez l'esprit des Fêtes 2016 et assurera que tous nos paniers de Noël seront distribués de façon équitable aux personnes dans le besoin durant la période la plus achalandée de l'année.

CONSTRUCTION D'UN LABORATOIRE INTERNE

Grâce au Programme de récupération en supermarchés, Moisson Montréal distribue maintenant de la viande surgelée à ses organismes membres. Toutefois, les coûts d'analyses devenaient de plus en plus importants en raison des tests préventifs fréquents, puisque nous faisons appel à un laboratoire externe. La construction d'un laboratoire interne a donc été évaluée afin de réduire nos coûts à long terme et d'assurer un meilleur contrôle qualité sur les denrées distribuées. Le service pourrait même être ultimement offert à nos organismes membres à un coût moindre. Grâce à la collaboration de précieux donateurs, le laboratoire interne sera en opération à l'automne 2016.

**Vous souhaitez nous appuyer dans nos projets porteurs?
Contactez notre département du financement au 514
344-4494, poste 237.**



Résultats

Exercice clos le 31 mars

	2016	2015
APPROVISIONNEMENT ALIMENTAIRE		
Dons en denrées reçues	82 552 506 \$	60 506 113 \$
Dons en denrées redistribuées	81 531 725	60 994 188
Résultat net - Approvisionnement alimentaire	1 020 781	(488 075)
ACTIVITÉS DE LEVÉE DE FONDS ET ADMINISTRATIVES		
Produits		
Dons	2 831 665	2 654 386
Activités de financement	1 342 185	1 930 184
Contributions	608 829	703 045
Bonne Boîte Bonne Bouffe	-----	782 073
Location et intérêts	176 337	197 155
Amortissement des apports reportés afférents aux immobilisations corporelles et incorporelles	260 850	265 014
	5 219 866	6 531 857
CHARGES		
Opérations		
Entrepôt	1 325 746	1 096 242
Approvisionnement	351 567	391 682
Transport	826 749	422 274
Entretien du bâtiment	787 773	777 969
Liaison communautaire	236 924	153 766
	3 528 759	2 841 933
Activités de financement	584 033	1 082 614
Développement des activités et des communications	451 261	354 518
Développement philanthropique	165 457	84 785
Bonne Boîte Bonne Bouffe	-----	934 511
Administration		
Direction générale et finances	764 850	722 378
Ressources humaines	374 365	328 913
Frais financiers	32 691	40 592
	1 171 906	1 091 883
	5 901 416	6 390 244
RÉSULTAT NET - ACTIVITÉS DE LEVÉE DE FONDS ET ADMINISTRATIVES	(681 550)	141 613
EXCÉDENT DES PRODUITS (CHARGES)	339 231 \$	(346 462) \$
TOTAL DES PRODUITS	87 868 372 \$	67 037 970 \$
TOTAL DES CHARGES	87 529 141	67 384 432
EXCÉDENT DES PRODUITS (CHARGES)	339 231 \$	(346 462) \$

Situation financière

31 mars

	2016	2015
ACTIF À COURT TERME		
Encaisse	2 123 549 \$	3 038 436 \$
Débiteurs	181 617	190 644
Subvention à recevoir du MAMOT	89 036	85 093
Subvention à recevoir de la Ville de Montréal	71 200	35 600
Stocks de denrées	2 905 541	1 884 760
Frais payés d'avance	85 292	73 420
Avance à recevoir de Bonne Boîte Bonne Bouffe, sans intérêt	-----	25 000
Placement de portefeuille, à la juste valeur	10 631	-----
	5 466 866	5 332 953
SUBVENTION À RECEVOIR DU MAMOT	559 810	648 846
IMMOBILISATIONS CORPORELLES	6 305 290	6 389 272
IMMOBILISATIONS INCORPORELLES	163 278	134 232
	7 028 378	7 172 350
TOTAL DE L'ACTIF	12 495 244 \$	12 505 303 \$
PASSIF À COURT TERME		
Créditeurs et charges à payer	325 074 \$	628 172 \$
Apports reportés afférents à des projets spécifiques	420 714	121 739
Produits reçus d'avance	2 030	3 380
Portion exigible du contrat de location-acquisition	-----	47 110
Portion exigible de la dette à long terme subventionnée	89 036	85 093
Portion exigible de la dette à long terme non subventionnée	3 043	-----
	839 897	885 494
Dette à long terme	575 595	648 846
Apports reportés afférents aux immobilisations corporelles et incorporelles	3 776 993	4 007 435
	4 352 588	4 656 281
TOTAL DU PASSIF	5 192 485	5 541 775
ACTIF NET		
Affectations internes		
Investi en immobilisations	2 672 747	2 468 959
Conservation alimentaire, emballage et étiquetage	850 000	850 000
Non affecté	3 780 012	3 644 569
	7 302 759	6 963 528
TOTAL DU PASSIF ET DE L'ACTIF NET	12 495 244 \$	12 505 303 \$

12

NOS ORGANISMES ACCRÉDITÉS RÉGULIERS OUR REGULAR PARTNER ORGANIZATIONS

Excluant les organismes confidentiels / excluding confidential organizations

AHUNTSIC / CARTIERVILLE

Centre d'action bénévole Bordeaux-Cartierville
Centre d'appui aux communautés immigrantes (CACI)
Corbeille Bordeaux-Cartierville (La)
École Félix-Antoine
Foyer du Liban (Le)
Maison des jeunes Bordeaux-Cartierville
Oeuvre des Samaritains (L')
Première Église Évangélique Arménienne de Montréal – First Armenian Evangelical Church of Montreal
Prise II
Rap Jeunesse (volet L'Accès-Soir)
Service de nutrition et d'action communautaire (SNAC)

ANJOU

Centre humanitaire d'organisation de ressources et de référence d'Anjou (C.H.O.R.R.A.)
Service d'aide communautaire Anjou (SAC Anjou)

CÔTE-DES-NEIGES–NOTRE-DAME-DE-GRÂCE

A deux mains – Head & Hands
Association des étudiantes et étudiants en service social de l'Université de Montréal
Association jamaïcaine de Montréal – Jamaica Association of Montreal
Bethleem Healing Fountain
Cafétéria communautaire MultiCaf
Centre communautaire de loisirs de la Côte-des-Neiges
Centre communautaire MADA – MADA Community Center
Centre communautaire Mountain Sights
Dépôt alimentaire NDG – NDG Food Depot
Envol des femmes (L') – Women on the Rise
Fondations du Quartier (Les)
Garde-Manger de St-Monica (Le)
Relais Côte-des-Neiges
Résidence Projet Chance
River's Edge Community Church
Service d'interprètes, d'aide et de références aux immigrants (SIARI)
The Chai Center

DORVAL / L'ÎLE-DORVAL

Ressources communautaires Omega – Omega Community Resources
Royal Canadian Legion Branch 57
Service éducatif spécialisé et adapté de Montréal (SÉSAM)

LACHINE

Amour en Action
Carrefour d'entraide de Lachine
Centre de formation populaire de Lachine
Carrefour jeunesse-emploi de Marquette
Comité de vie de quartier Duff-Court (COVIQ)
Mains tendues – Extended Hands
Œuvre soupe maison (L')
Société de Saint-Vincent-de-Paul, Conférence Saint-Pierre-aux-Liens
Société de Saint-Vincent-de-Paul, Resurrection of Our Lord

LASALLE

Centre Action – Action Center
Centre du Vieux Moulin de LaSalle (Le)
Club garçons et filles de LaSalle – Boys & Girls Club of LaSalle
Echange de services de LaSalle - C.A.D.R.E
Maison des jeunes de LaSalle
Société Saint-Vincent-de-Paul, Conférence de LaSalle
Triade HCT (Handicap-Compétences-Travail) (La)

LE PLATEAU-MONT-ROYAL

Association d'entraide Le Chaînon
Autisme et troubles envahissants du développement Montréal (ATEDM)
Centre communautaire Vertical
Centre d'aide à la famille
Centre d'amitié autochtone de Montréal (CAAM) – Native Friendship Centre of Montréal (NFCM)
Centre des femmes de Montréal
Centre du Plateau
Dîners Saint-Louis
Hirondelle Services d'accueil et d'intégration des immigrants (L')
Maison des Amis du Plateau Mont-Royal (La)
Maison d'Hérelle
Maison du Parc
Mission communautaire du Mile End – Mile End Community Mission
Œuvre de St-Jacques (L')
Racine Croisée Solidarité Sawa
Resto Plateau
Sac à Dos – Action et Réinsertion sociale (Le)
Santropol roulant
Société Saint-Vincent-de-Paul, Conférence du Plateau Mont-Royal

LE SUD-OUEST

Arche-Montréal (L')
Armée du Salut – The Salvation Army
Atelier 850
Auberge communautaire du Sud-Ouest
Bible-Way Pentecostal Church
Centre communautaire Tyndale St Georges – Tyndale St-Georges Community Centre
Centre d'éducation des adultes James Lyng – James Lyng Adult Education Centre
Comité d'éducation aux adultes de la Petite-Bourgogne et de St-Henri (CÉDA)
Continuité - Famille auprès des détenues (C.F.A.D.)
Dépannage alimentaire de l'église catholique Saint-Charles
Fondation Partageons l'Espoir – Share the Warmth Foundation
Garde-Manger pour Tous (Le)
Maison d'entraide St-Paul & Émard
Maison des jeunes l'Escampette
Maison du partage d'Youville (La)
Maison L'Exode
Maison Saint-Columba – St-Columba House
Milieu éducatif La Source
Mission Au Nom de l'Amour
Mission Bon Accueil – Welcome Hall Mission
Mission du Grand Berger – Mission of the Great Shepherd
Réseau d'entraide la main qui partage
Scientifines (Les)
St-Anthony's Catholic Parish
Station Familles
St-Gabriel's Parish
Union United Church-Outreach Ministry

MERCIER–HOCHELAGA-MAISONNEUVE

Association pour la défense des droits sociaux de Montréal Métropolitain (ADDS-MM)
Auberge du cœur Foyer des Jeunes Travailleurs et Travailleuses de Montréal
Carrefour d'Alimentation et de Partage Saint-Barnabé (CAP St-Barnabé)
Centre d'entraide Le Rameau d'Olivier Inc.
Centre NAHA
Chic Resto-Pop
Cuisine collective Hochelaga-Maisonneuve
Dopamine
Église Reflet de Christ
Escale Notre-Dame (L')
Groupe d'Entraide de Mercier-Ouest (GEMO)
Impact Famille
Jojo Dépannage
Maison à petits pas

MERCIER-HOCHELAGA-MAISONNEUVE (SUITE)

Maison de réhabilitation L'Exode
Maison du Pharillon (La)
Maison Kangourou (La)
Maison Tangente
Regroupement Entre-Mamans inc.
Répit-Providence
Service d'éducation et de sécurité alimentaire de Mercier-Est (SÉSAME)

MONTRÉAL-NORD

Amour en action (L')
Centre communautaire éducatif Philos
Centre communautaire multi-ethnique de Montréal-Nord
Centre de pédiatrie sociale de Montréal-Nord
Église Nazaréen
Fourchettes de l'Espoir (Les)
Phare de Montréal-Nord (Le)
Société St-Vincent-de-Paul, Montréal-Nord
Toxico-Stop

PIERREFONDS-ROXBORO

Fonds d'Aide de l'Ouest de l'île
Maison Entre Famille
Nouvelle Vision des Jeunes
Services communautaires On Rock – On Rock Community Service

POINTE-CLAIRE

Mission de l'Ouest de l'île – West Island Mission
Parrainage civique de la banlieue Ouest – West Island Citizen Advocacy

RIVIÈRE-DES-PRAIRIES-POINTE-AUX-TREMBLES

Action Secours, Vie d'Espoir
Centre Bienfaisance Mont-Sinaï
Centre d'entraide aux familles (CEAF)
Centre local d'initiatives communautaires du Nord-Est de Montréal (CLIC)
Coopérative d'habitation Giron d'aile
Cuisine collective À toute vapeur
Maison des jeunes de Rivière-des-Prairies

ROSEMONT-LA PETITE-PATRIE

Centre communautaire CEFEDI
Centre de Ressources et d'action communautaire de la Petite-Patrie (CRAC)
Compagnons de Montréal
Église Baptiste Évangélique de Rosemont
Église méthodiste libre de Rosemont
Hôte Maison (L')
Maison L'Exode Pavillon Alpha
Maisonnée (La)
Maisonnette des parents (La)
Mission Catholique Sainte-Thérèse d'Avila
Oasis des enfants de Rosemont (L')

SAINT-LAURENT

Centre communautaire Bon Courage de Place Benoît
Centre d'action bénévole et communautaire Saint-Laurent
Centre d'Encadrement pour Jeunes Femmes Immigrantes (CEJFI)
Centre de pédiatrie sociale de Saint-Laurent au cœur de l'enfance
Centre Soutien-Jeunesse de Saint-Laurent
Comité Logement de Saint-Laurent
Corporation culturelle latino-américaine pour l'amitié (COCLA)
Garde-Manger des Moissonneurs (Le)
Oasis de Saint-Laurent (L')
Relais Laurentien
Ressources Jeunesse de Saint-Laurent
Simonet, Réseau de soutien et de service pour mères monoparentales

SAINT-LÉONARD

Association Alerte Providence
Association Haïtiano-Canado-Québécoise de promotion culturelle et artistique d'aide aux démunis
Chapelle Bonne Nouvelle – Good News Chapel
Mouvement Fraternité Multi-Ethnique
Société de Saint-Vincent-de-Paul, Conférence de Saint-Léonard

VERDUN

Ancre des jeunes (L')
Bureau de consultation jeunesse
Carrefour jeunesse-emploi de Verdun
Centre d'aide aux familles immigrantes (Casa CAFI)
Charité Soleil Levant
Collège d'informatique et d'administration Verdun – Lasalle
Comité d'action des citoyennes et citoyens de Verdun
Manna Food Bank
Réseau d'entraide de Verdun
Réseau-Bénévoles de Verdun
Société Saint-Vincent-de-Paul, Conférence de Verdun
Southwest United Church and Mission

VILLE-MARIE

Accueil Bonneau
Action Centre-Ville
Association Bénévole Amitié
Auberge du cœur Le Tourmant
Carrefour alimentaire Centre-Sud
Carrefour Saint-Eusèbe
Centre d'Action Sida Montréal (Femmes) (CASM)
Centre de jour St-James – St-James Drop-In Centre
Centre d'entraide et de Ralliement Familial (CERF)
Centre récréatif Poupart Inc.
Chez Doris
Comité Social Centre-Sud
Dispensaire diététique de Montréal
Entraide Léo Théorêt
Fondation d'aide directe-SIDA Montréal
Information alimentaire populaire Centre-Sud
Itinéraire (L')
Loisirs St-Jacques
Maison Benoît Labre (La) – The Benedict Labre House
Maison Nazareth – Nazareth House
Maison Plein Cœur
Maisons Adrianna
Méta d'Âme
Midnight Kitchen
Mission Latino-Américaine Notre-Dame-de-la-Guadalupe
Mission Old Brewery – Old Brewery Mission
Œuvres de la Maison du Père (Les)
Œuvres de Saint-Jacques (L')
PAS de la rue
Passages
Patate du Peuple (La) – The People's Potato
Projet d'intervention auprès des Mineurs-es Prostitués-es (PIAMP)
Projet LOVE
Projets autochtones du Québec
Refuge des jeunes de Montréal
RÉZO santé et mieux-être des hommes gais et bisexuels
Ruelle de l'avenir
Sida Bénévoles Montréal – AIDS Community Care Montreal (ACCM)
St-Michael's Mission
Y des Femmes
YMCA du Québec (Les)

VILLERAY-SAINT-MICHEL-PARC-EXTENSION

Afrique au féminin
Association du troisième âge « FILIA » – Seniors Association « FILIA »
Carrefour populaire de Saint-Michel
Centre communautaire La Patience
Centre d'orientation et de prévention d'alcoolisme et de toxicomanie latino-américain (C.O.P.A.T.L.A.)
Centre Sainte-Croix
Church of Pentecost Agape Food Drive
Comité Canada soins relève vie
Comptoir alimentaire Villeray (CDC solidarité Villeray)
Cuisines et vie collectives Saint-Roch
Groupe d'action pour la prévention de la transmission et l'éradication du Sida (GAP-VIES)
Maison de Quartier Villeray (La)
Mon Resto Saint-Michel
Organisation des jeunes de Parc-Extension – Park-Extension Youth Organization (PEYO)
Parrainage civique les Marronniers
Patro le Prevost
Renaissance Montréal
Service Myriam de la Miséricorde
Services sociaux Hellénique de Québec de la communauté Hellénique du Grand Montréal

WESTMOUNT

Porte ouverte (La) – The Open Door

NOS DONATEURS 2015-2016 DONORS

* Certains donateurs préfèrent garder l'anonymat. / Certain donors prefer to remain anonymous.

Moisson Montréal souhaite remercier les entreprises, fondations et organisations qui, au fil des années, ont démontré un engagement exceptionnel envers la lutte contre la précarité alimentaire par un engagement soutenu sous forme de bénévolat ou de don monétaire ou alimentaire.

Moisson Montréal would like to thank the companies, foundations and organizations that, over the years, have demonstrated exceptional dedication to the fight against food insecurity through their sustained commitment, either via volunteering or foodstuffs and financial donations.

DONATEURS MONÉTAIRES À VIE . LIFELONG FINANCIAL DONORS

PRESTIGE

• 500 000 \$ +

Agence de la santé et des services sociaux de Montréal (PSOC)
Banques alimentaires du Québec (Les)

Centraide du Grand Montréal
Fondation J. Armand Bombardier
Fondation J.A. DeSève
Fondation Marcelle et Jean Coutu
Grande guignolée des médias (La)
Groupe Savoie – Les Résidences
Soleil
Ville de Montréal

ÉMÉRITE - EMERITUS

• 100 000 -
499 999 \$

Banque Nationale
Groupe Jean Coutu (Le)
Hay Foundation (The)
RECYC-QUÉBEC
Roxboro Excavation

Unifor
West End Building and Maintenance Reg'd
Zeller Family Foundation

DONATEURS DE DENRÉES À VIE . LIFELONG FOODSTUFF DONORS

PRESTIGE

• 500 000 KG
ET PLUS

Fruits & Passion

ÉMÉRITE - EMERITUS

• 200 000 -
499 999 KG

Viandes Lacroix

DONATEURS DE DENRÉES À 2015 - 2016 FOODSTUFF DONORS

PRESTIGE

• 500 000 KG +

Fruits & Passion

ÉMÉRITE - EMERITUS

• 200 000 -
499 999 KG

Viandes Lacroix

OR - GOLD

• 100 000 -
199 999 KG

Boulangerie Mie Âme
Conglom

ARGENT - SILVER

• 50 000 -
99 000 KG

Aliments Newly Weds
Ardent Mills
Daiya Foods
I-D Foods Corporation
Produits Alimentaires Sager (Les)
Vitoeuf

BRONZE

• 1 000 -
49 999 KG

Aliments Vie plus (Les)
Béké Bobo
Eaux Naya (Les)
Industries MKE (Les)
Intropak
Italpassion Canada
Produits Alimentaires Berthelet
Sena Ventes et marketing
Trésors du Terroir (Les)



Centraide
of Greater Montreal

**MOISSON MONTRÉAL REMERCIE CENTRAIDE, FIDÈLE PARTENAIRE, POUR SON APPUI INDISPENSABLE.
MOISSON MONTRÉAL WISHES TO THANK CENTRAIDE, A LOYAL PARTNER, FOR ITS CRUCIAL SUPPORT.**

DONATEURS MONÉTAIRES 2015 - 2016 FINANCIAL DONORS

PRESTIGE

• 500 000 \$ +

Fondation Marcelle et Jean Coutu

ÉMÉRITE - EMERITUS

• 100 000 -
499 999 \$

Banques alimentaires du Québec (Les)
Centraide du Grand Montréal
Fondation J.A. DeSève
Grande guignolée des médias (La)
RECYC-QUÉBEC
Ville de Montréal

OR - GOLD

• 50 000 - 99 999 \$

Agence de la santé et des services sociaux de Montréal (PSOC)
CIRA / ACEI
Fondation J. Armand Bombardier
Walmart Canada

ARGENT - SILVER

• 10 000 - 49 999 \$

Banque HSBC Canada
Banque Nationale du Canada
Canadian Pacific
Casino de Montréal
Entrepôt Frigorifique International
Fidelity Investments
Fondation Familiale Trottier
Fondation Lucie et André Chagnon
Fondation Ronald et George Simon
Groupe Jean Coutu (Le)
Loblaws
Malouf Family Fund
OSIsoft Canada ULC
Régulvar

Transforce
Uniprix
Zeller Family Foundation

BRONZE

• 1 000 -
9 999 \$

3249531 Canada inc.
3M Canada Company
Aliments Ultima
Alliance Prével
Aramark Québec
Aristocrat Technologies
Arrondissement de Pierrefonds-Roxboro
Association des détaillants en alimentation du Québec
Association des locateurs de linge du Québec
Astra Zeneca Canada
AXOR Experts Conseils
Azelis Canada Chemicals
Banques alimentaires Canada
BDO Canada
Bentall Kennedy
Bitumar
Caisse de charité des employés de Merck Canada
Chicago Cares
Circonscription de Saint-Laurent
CL Causes
Club Social Dicom
Compugen
Confédération des Syndicats Nationaux
Congrégation des Petites Filles de Saint-François
Congrégation des Petites Filles de Saint-Joseph
Connor, Clark & Lunn Foundation
Conseil Formatechno
Conseil GG
Consortia
Delta Dailyfood Canada
Demers Beaulne
Développement des Bassins
Emballages CRE-O-PACK International
Fédération des caisses Desjardins du Québec
Fédération des médecins omnipraticiens

du Québec
Financière Banque Nationale
Fondation Blue Bridge pour l'enfance (La)
Fondation Borden Ladner Gervais
Fondation Boucher-Lambert
Fondation de la Corporation des Concessionnaires d'Automobiles de Montréal
Fondation Denise & Robert Gibeau
Fondation Denise et Guy St-Germain
Fondation du Grand Montréal
Fondation Henrichon-Goulet
Fondation Lép Brossard
Fondation St-Germain Kavanagh
Fondation Yvon Boulanger
Gestion LCYr
Gildan Activewear
Gouvernement du Québec
Great-West compagnie d'assurance-vie (La)
Grenier Gagnon, Notaires
Groupe de Courtage Omni
Hay Foundation (The)
IGT
ITF Technologies
Jewish Community Foundation of Montreal
Konami Gaming
La Fondation de bienfaisance T.A.
Saint-Germain
Laboratoires Paladin
Lavo
Lorica Investment Counsel
Mackenzie Investments
Manoir d'Outremont
MedPlan Communications
Mercer
Ministère des Transports du Québec
Molson Coors
Morningstar Research
Northwest & Ethical Investments
OPSSIS Gestion d'infrastructures
Paquette & Associés
Plaisirs gastronomiques
Produits Armodec (Les)
Produits Lubri-Delta
Produits Murphco (Les)
Protech Foundation

Province du Canada français et d'Haïti de la Compagnie de Jésus
Purolator
Rachel Ship Foundation
RBC CANADA
RBC- Centre d'approbation de crédit
Réseau des Femmes d'affaires du Québec
Richter Charitable Foundation (The)
Roxboro Excavation
S.T. Maçonnerie
Scotts Canada
SEP Technologies
Services de cartes et Monétique
Desjardins
Services Financiers XN
Services Pro-Staging
Sœurs de la Sainte-Famille de Bordeaux
Sœurs de Sainte-Anne du Québec
Sœurs des saints noms de Jésus et de Marie du Québec
Stefano Faita INC
Stikeman Elliott
Syndicat des employé(e)s de l'IRSST
TBC Corporation
TransCanada PipeLines
Transvrac Montréal Laval
TVA Productions II
Unifor
WB Games Montréal
West End Building and Maintenance Reg'd

Stefano Faita INC
Stikeman Elliott
Syndicat des employé(e)s de l'IRSST
TBC Corporation
TransCanada PipeLines
TVA Productions II
Unifor
WB Games Montréal
West End Building and Maintenance Reg'd

DONATEURS DE DENRÉES 2015 - 2016 FOODSTUFF DONORS

PRESTIGE

• 500 000 KG +

Banques alimentaires Canada
Bonduelle Amérique du Nord
Canada Bread
Kraft Canada
Metro
Stericycle Canada

ÉMÉRITE - EMERITUS

• 200 000 -
499 999 KG

Agropur
Boulangerie St-Méthode
Campbell Company of Canada
Chenail Import Export
Courchesne, Larose
Fruits et Légumes Gaétan Bono

Loblaws
Parmalat Canada

OR - GOLD

• 100 000 -
199 999 KG

A. Lassonde
Botsis Fruits et Légumes
Défi Jeunesse Québec
Entreprise Bar Imex Int'l

Keurig Canada
MADA Community Center
Saputo
Second Harvest
Sobeys Québec
Société du Groupe d'embouteillage
Pepsi

ARGENT - SILVER
• 50 000 -
99 000 KG

Accueil Bonneau (L')
Aliments Bercy (Les)
Aliments Ouimet-Cordon Bleu
Ardent Mills
Conglom
Ferme Gaston Roy & fils
Fruits et passion
General Mills Canada Corporation
Jardins Paul Cousineau & Fils
Moisson Laurentides
Moisson Rive-Sud
Nestlé Canada
Ocean Spray du Canada
Olymel
Procter and Gamble
Smucker Foods of Canada
Transport Logi-Pro

BRONZE
• 1 000 -
49 999 KG

3DM
4FC Food
A.V. 2000
AGT CLIC Montréal
Aliment Sélect
Aliments Conagra Canada
Aliments de consommation Maple Leaf
Aliments E.D. Foods
Aliments Esposito Foods (Les)
Aliments Frais Coupés (Les)
Aliments Frank and Dino
Aliments Mejicano
Aliments Multibar
Aliments Newly Weds
Aliments Pasta Romana
Aliments Rustica
Aliments Sofina Foods
Aliments Weins Foods
André Gemme et Fils
Arthur Roger & Associés

Boulangerie Au Pain Doré
Boulangerie Mie-Âme
Boulangerie Première Moisson
Boulangeries Weston Gadoua
Boulart
Boulder Brands
Bridor
Bruce R. Smith Transport
Bulk carriers
C. Isabelle & fils
Cargill Foods
Cascades Canada
Centre de Bénévolat et Moisson Laval
Colgate Palmolive Canada
Concord Premium Meats
Consortium des marques privées PBC (Les)
Corporation Baxter
Corporation d'aliments Ronzoni Canada
Courtiers 9 Starz (Les)
CTS Foods Broker
Daiya Foods
Deebee's SpecialTea Foods
Delta Dailyfood Canada
Déménagements Tremblay Express
Desserts Sublime
Dial Corporation
Distribution Horizon Nature
Eaux Naya (Les)
Entreprise commerciale Shah
Erb Transport
Exceldor
Farinex Distribution
Fédération des producteurs d'œufs de consommation du Québec
Ferme expérimentale de Ste-Clotilde, Agriculture Canada
Fermes Leclair et Frères
Fermes Lufa (Les)
Fermes V. Forino et fils (Les)
Fermes Van Velzen et Fils

Momentum Foods
Fresko Foods
Frigo Liberté
Fruits Dôme
Fruits et Légumes Can-Am
Fruits et Légumes J.S Daoust
Gastronomia Aliments Fins
Groupe alimentaire Miron
Groupe St-Hubert
HMS Host
Hôpital St-Anne
I-D Foods Corporation
Ippolito Montréal
Ital Passion Canada
J.D. Marketing
Jardino Marketing
Jardins D.Pro
JB Laverdure
Kellogg Canada
Kosma-Kare Canada
La Ronde
Lantic
Lavo
Le Chatel
LordFord
Maison Sami T. A. Fruits
McCain Foods Canada
McKesson Canada
McMahon distributeur pharmaceutique
Michael's St-Léonard 4968
Micom Laboratories
Midland Transport
Mission Bon Accueil
Moisson Estrie
Moisson Lanaudière
Moisson Maskoutaine
Moisson Mauricie/Centre du Québec
Moisson Outaouais
Moisson Saguenay-Lac-St-Jean
Moisson Sud-Ouest
Mondelez International

Montenac international
Montpak International
Old Brewery Mission
Petite Bretonne Distribution (La)
Plats du Chef (Les)
Produits Alimentaires Berthelet
Produits Alimentaires Sager
Produits Plaisirs Glacés
Produits Yousra
Rapid Snack
Regroupement des Magasins-Partage de l'Île de Montréal
Ropack
Saladexpress
Satau
Schonfeld Transport
SCL Canada
Sea Delight Canada
Sena Ventes et Marketing
Serres Van Morell
Services Logistiques Trans West
Servi-Pak
Sesamco
Shapiro Fruits
Signature Passion
Sœurs en Vrac (Les)
SOS Dépannage/Moisson Granby
Speraway
Tablée des Chefs (La)
Tartco
Transport Robert (1973)
Tree of Life Canada ULC- Canada Cares
Union Fruits
Van de Water-Raymond
Veg Pro international
Ventes Fermes Cavendish
Ventes Rudolph 2000
Vera Trima International
Versacold
Viandes Lacroix (Les)
Viandes Montcalm / Intercité (Les)
Vitoëuf
Vitran Express Canada
Walmart Canada
Western Harvest
Wong Wing Foods
Worldwide Food Distribution

FOURNISSEURS DE BIENS ET SERVICES 2015 - 2016
2015 - 2016 GOODS AND SERVICES SUPPLIERS

Adriana Palanca,
Writer/Translator
Agence de Maquillage Thaly
Alfred
Alimex
Amusements Boréal
APL
Association des restaurateurs de rue
du Québec
Avenue 8
Balance Interweigh
Banque Nationale
Betonel
Bottine souriante
BrandAlliance
Brasserie Labatt du Canada

Café Graffiti
Camion International Anjou
Camtek
Casino de Montréal
CineCast
Cisco
Contenants Jos. Le Bel (Les)
Corbeille-Bordeaux-Cartierville
(Festigoût) (La)
Corrado
Déménagement La Capitale
Desjardins - service de cartes et
monétique
Eaux Naya (Les)
Éclipse Conseil
Empress Location de camions

Équipement MCF
Fermes Lufa (Les)
Fibreiro
Fourgon Leclair
Groupe Savoie - Les Résidences Soleil
Interfacing Technologies
La Ronde
Lavo
LINKBYNET
Location d'Outils Simplex
Location Légaré
Mary Poppins Animation (La)
Musique des cadets de la région de
l'Est
Nordic Carrier
OVH Hébergement

Paquette & Associés
Petrie Raymond
Productions 3.2.1. cirque
Produits Plaisirs Glacés
Remorques Le Convoi
Ricardo Media
Sanimax
Service d'entretien Pro-Prêt
Servlinks Communication
Sodexo
Stikeman Elliott
SYRUS
Timberland

ENTREPRISES BÉNÉVOLES À VIE . LIFELONG VOLUNTEERING ENTERPRISES

PRESTIGE • 2 000 H +

Bombardier
Centre de formation
professionnelle des métiers de la
santé
CRDITED
Deloitte
Desjardins
Groupe Aldo
Intact Assurance
KPMG
Mouvement pour l'intégration et la
rétention en emploi
Resto Plateau
Richter
Summit School
TELUS
Valorisation Jeunesse

ÉMÉRITE - EMERITUS • 1 000 - 1 999 H

Air Canada
Banque Nationale
BDO Canada LLP
BMO Groupe financier
Collège Jean-De-Brébeuf
Corbeille-Bordeaux-Cartierville
(La)
École Antoine de St-Exupéry
École Évangéline
École Secondaire Jean-Grou
École secondaire Soulanges
HP
Morgan Stanley
Pharmascience
PwC Canada
Rolls-Royce Canada
TD Assurance
UPS Canada
Y des Femmes de Montréal

OR - GOLD • 500 - 999 H

Académie de Roberval
Aéroports de Montréal
Banque HSBC Canada
BELL Canada
Bristol-Myers Squibb Canada
Charles River Laboratories
Cirque du Soleil
Cuisine collective Hochelaga-
Maisonnette
École St-Laurent
Giant Steps School
Kraft Canada
La Ronde
McGill University
Novartis Pharma Canada
West Island College

ARGENT - SILVER • 200 - 499 H

Air Transat
Arcelor Mittal
Ardent Mills
Association pour la défense
des droits sociaux de Montréal
Métropolitain
Association pour le développement
jeunesse de Loyola
Auberge communautaire du Sud-
Ouest
Auberge du cœur Le Tournant
Bonduelle Amérique du Nord
CAE
Carrefour Jeunesse Emploi
Hochelaga-Maisonnette
Carrefour populaire de Saint-
Michel
Cats Lover Rescue Group
Centre d'entraide le Rameau
d'Olivier
Centre des femmes de Montréal
Centre du Vieux Moulin de Lasalle
Centre François-Michelle
Centre Soutien Jeunesse de Saint-
Laurent
Centre Ste-Croix
Cisco
Club Garçons et Filles de Lasalle
Collège Laurier
Compugen
Corporation Baxter
Corporation culturelle latino-
américaine pour l'amitié
Croix Bleue Medavie
Cuisine collective à Toute Vapeur
Cuisines et vie collectives Saint-
Roch
École Dalbé-Viau
École Georges-Vanier
École secondaire Henri-Bourassa
EMC Corporation
Emmanuel Christian School
Escale Notre-Dame (L')
Essilor Canada
GE Lighting Solutions
Good News Chapel
Groupe de course Octane
Groupe Dynamite
Groupe Pages Jaunes
Hôtels Marriott du Canada (Les)
IHS
Loblaws
Maison de Quartier Villeray (La)
Maison des jeunes de Lasalle
Maison du Pharillon (La)
Maisonnette (La)
McKesson Canad
McMaster University
Merck Canada

Mouvement Fraternité Multi-
Ethnique
Opération Placement Jeunesse
Organisation des jeunes de Parc
Extension (L')
Otera Capital
People's Potato (The)
Polyvalente des Quatre-vents
Quintiles Canada
Ricoh Canada
Sacred Heart School of Montreal
(The)
Softchoice
Télio et Cie
Union United Church-Outreach
Ministry
Vidéotron
Westcoast Connection
YMCA Hochelaga-Maisonnette

BRONZE • 25 - 199 H

AAF Canada
Action Centre-Ville
Action Secours, Vie d'espoir
Agence des services frontaliers du
Canada
Aide alimentaire St-Victor
Aids Community Care Montreal
Amour en action (L')
Association de Montréal pour la
Déficience Intellectuelle
Association Haïtiano-Canado-
Québécoise de promotion
culturelle et artistique d'aide aux
démunis
Autisme et troubles envahissants
du développement Montréal
Avaya
Belairdirect
Bentall Kennedy
C.A.D.R.E. - Échange de services
de LaSalle
Carrefour d'entraide de Lachine
Centre communautaire la Patience
Centre communautaire multi-
ethnique de Montréal-Nord
Centre d'aide à la famille
Centre de jour St-James
Centre d'Encadrement pour Jeunes
Femmes Immigrantes
Centre des jeunes Boyce-Viau
Centre humanitaire d'organisation
de ressources d'Anjou
Collège de Montréal
Continuité-Famille auprès des
détenues
Coopérative d'habitation Giron
d'aile (La)
DHL Global Forwarding
Dopamine

École Félix-Antoine
École Polytechnique
Entraide Léo Théorêt
Films Séville (Les)
Financière Sun Life
FM Global
Foyer des jeunes travailleurs et
travailleuses de Montréal
Groupe Savoie
Hirondelle Services d'accueil et
d'intégration des immigrants (L')
Information alimentaire populaire
Centre-Sud
Janssen Pharmaceutique
Lindt & Sprüngli Canada
Links High School
Maison des jeunes Bordeaux-
Cartierville
Maison des jeunes l'Escampette
Maison du partage d'Youville (La)
Maison grise de Montréal (La)
Maxxam Analytics
Méta d'Âme
Mile End Community Mission
Mission Catholique Espagnole
Mission du Grand Berger
Mission Latino-Américaine Notre-
Dame-de-la-Guadalupe
Mon Resto Saint-Michel
Nazareth House
NEI Investments
Nouvelle Vision des Jeunes
Open Door (The)
OSIsoft Canada ULC
Partageons l'espoir
Pas de la rue
Prise II
Professional Convention
Management Association
Refuge en Action
Rencontres Cuisines
Ruelle de l'avenir
Salesforce.com
Service Myriam de la Miséricorde
Services Pro-Staging
Simonet, Réseau de soutien
et de service pour mères
monoparentales
Société St-Vincent-de-Paul
Yarmouth Colt's Soccer Club