

# RAPPORT ANNUEL

- 2014-2015 -



# MOTS DU PRÉSIDENT ET DU DIRECTEUR GÉNÉRAL



## RICHARD BLAIN *Président*

La dernière année que nous avons vécue est bien à l'image de notre organisation : axée sur les résultats et comblée de succès. Mais le succès ne vient pas seul et, dans notre cas, il ne peut être qu'attribué au travail acharné et au dévouement de tous ceux qui croient au projet de Moisson Montréal et au rôle grandissant que prend notre organisation dans la lutte contre l'insécurité et le gaspillage alimentaire à Montréal. À titre de président du conseil d'administration, je suis un témoin privilégié de la force et de l'unité de l'équipe de gestion; deux éléments clés qui nous permettent de réaliser nos objectifs et d'entrevoir l'avenir avec beaucoup d'optimisme.

Ainsi, à la lumière des résultats financiers de cette 30<sup>e</sup> année d'existence, mes collègues et moi-même ne pouvons que réitérer notre appui à l'équipe de Moisson Montréal. Je ne pourrais faire un bilan de l'année qui se termine sans parler du programme de récupération alimentaire en supermarchés. Depuis octobre 2013, notre audace nous a permis d'aller récupérer 411 tonnes de denrées supplémentaires dans les supermarchés afin d'apporter plus de volume et de variété à nos organismes.

Je suis fier de souligner que Moisson Montréal soutient la communauté montréalaise depuis plus de 30 ans. La dernière année s'est réalisée sous le signe de la détermination et de l'innovation pour Moisson Montréal, car nous avons osé ébranler des paradigmes qui étaient ancrés dans les habitudes de vie des Montréalais pour développer des solutions durables afin de freiner l'insécurité alimentaire.

Ensemble, travaillons pour un futur meilleur.

## NOTRE MISSION

- Assurer un approvisionnement alimentaire optimal aux organismes communautaires desservant les personnes en difficulté de l'île de Montréal;
- Participer au développement de solutions durables pour favoriser la sécurité alimentaire.



## DANY MICHAUD *Directeur général*

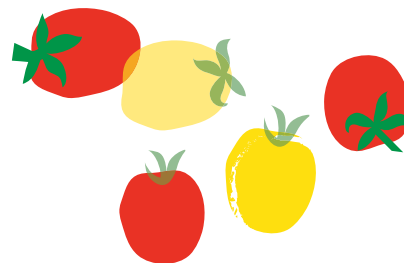
Cette année, Moisson Montréal a célébré son 30<sup>e</sup> anniversaire. Je suis fier de voir que les années passent et que nos valeurs fondamentales demeurent présentes dans notre action quotidienne. Grâce au travail de l'équipe et près de 8 000 bénévoles, nous avons réussi à atteindre l'ensemble de nos objectifs et d'en donner encore plus à tous nos organismes accrédités.

La revue de l'année 2014-2015 est époustouflante et grâce à notre travail acharné, nous avons réussi à solidifier les liens avec nos partenaires pour réaliser de belles campagnes de collectes de denrées et de levées de fonds. Je dois souligner l'apport inégalé de tous les partenaires et de toutes les fondations qui nous ont permis de poursuivre notre mission en venant en aide, chaque mois, à plus de 140 000 personnes et 38 000 enfants dans le besoin à Montréal.

Face à l'énorme succès du programme de récupération alimentaire en supermarchés et particulièrement du volet de la viande, Moisson Montréal va poursuivre le développement de la transformation alimentaire afin de voir naître des projets innovants et durables!

Nous devons poursuivre le travail et bâtir des alliances encore plus solides afin que chaque dollar reçu à Moisson Montréal nous permette bientôt de redistribuer 20 \$ de denrées.

Merci de nous soutenir depuis 30 ans!



6880, chemin de la Côte-de-Liesse  
Montréal (Québec) H4T 2A1  
T: 514 344-4494 F: 514 344-1833  
info@moissonmontreal.org  
www.moissonmontreal.org

2014-2015

# Faits saillants EN BREF

- **244 organismes** communautaires sont desservis sur une base régulière (et 50 de façon ponctuelle) sur l'île de Montréal;
- Selon le Bilan-Faim 2014, **140 706 personnes**, dont 38 345 enfants (27 % des bénéficiaires), reçoivent une aide alimentaire chaque mois, par l'entremise des organismes;
- **12,6 millions de kilos** de denrées et autres produits essentiels distribués, représentant une valeur monétaire de **60,9 M \$**;
- Approvisionnement auprès de **235 fournisseurs** agroalimentaires faisant des dons en denrées;
- En 2014, **7 828 bénévoles** ont contribué **76 275 heures** à la poursuite de notre mission, un apport essentiel représentant 42 employés à temps plein.

## Avril 2014

3<sup>e</sup> édition de la Grande récolte pour les enfants en partenariat avec Uniprix

## Mai 2014

12<sup>e</sup> Classique de golf au Club de golf Hillsdale à Mirabel

## Juin 2014

1<sup>re</sup> participation au Grand Soir, soirée d'ouverture officielle du Grand Prix du Canada

## Juillet 2014

2<sup>e</sup> édition de Noël à La Ronde

## Août 2014

Record Guinness à l'Université McGill de la plus longue ligne de boîtes de conserves (plus de 3 km!) au profit de Moisson Montréal

## Septembre 2014

Projet pilote des Repas en attente en collaboration avec l'ARRQ au festival YUL-EAT  
Nouveau partenariat avec la Société des casinos du Québec

## Octobre 2014

2<sup>e</sup> collecte de denrées à La Ronde durant le Festival de la frayeur

## Novembre 2014

Lancement officiel du nouveau site Internet de Moisson Montréal  
Soirée reconnaissance 2014  
Concert bénéfice pour les membres Desjardins avec l'Orchestre Métropolitain

## Décembre 2014

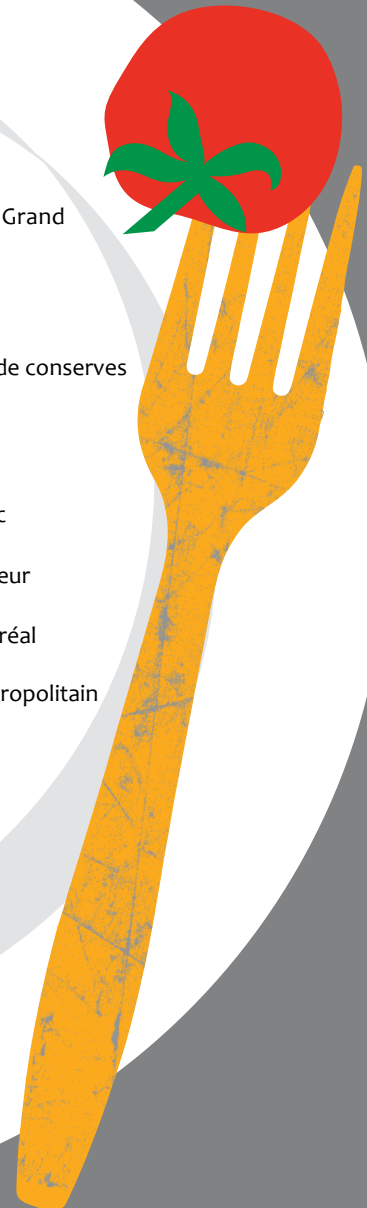
Grande guignolée des médias  
Nourrissez l'esprit des Fêtes  
Tri de Noël  
Collecte de denrées au New City Gas

## Janvier 2015

Bonne année!

## Février 2015

Moisson Montréal fête ses 30 ans lors de la soirée bénéfice Conserve

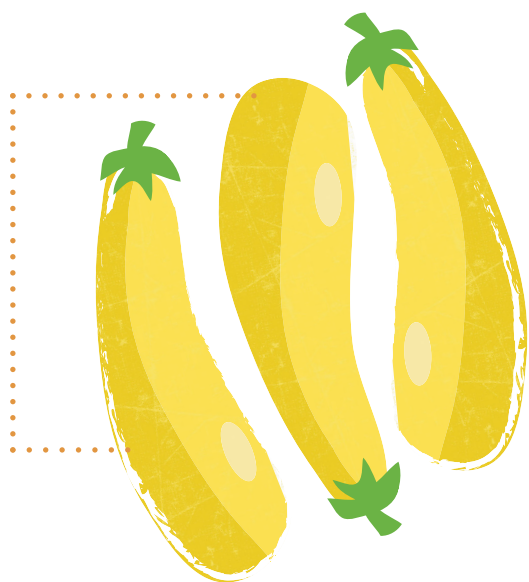


# TOUS UNIS POUR LA CAUSE

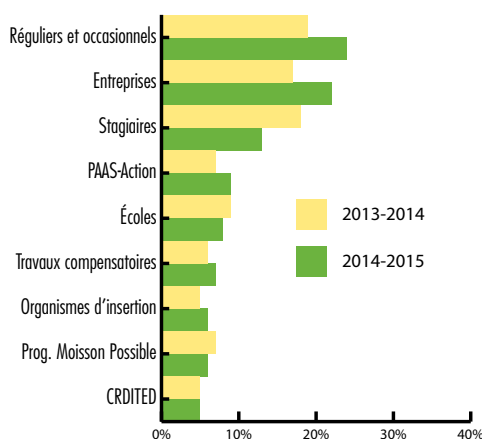
À MOISSON MONTRÉAL, 50 EMPLOYÉS TRAVAILLENT AVEC DÉVOUEMENT POUR LUTTER CONTRE L'INSÉCURITÉ ALIMENTAIRE AU QUOTIDIEN. EN 2014-2015, PRÈS DE 7 900 BÉNÉVOLES SE SONT JOINTS À L'ÉQUIPE POUR NOUS SOUTENIR DANS NOS OPÉRATIONS. MOISSON MONTRÉAL PRÔNE L'ÉQUITÉ EN MATIÈRE D'EMBAUCHE ET PROPOSE UN ENVIRONNEMENT DE TRAVAIL SÉCURITAIRE AINSI QU'UN MILIEU D'ACCUEIL FAVORISANT LE PLEIN DÉPLOIEMENT DU POTENTIEL, L'OUVERTURE, LA RECONNAISSANCE ET LA COHÉSION D'ÉQUIPE.

## PROGRAMME D'ACCUEIL DES BÉNÉVOLES

En plus d'accueillir à chaque jour des bénévoles en provenance d'entreprises, d'organisations et d'institutions diverses, Moisson Montréal est partie prenante de divers programmes d'intégration sociale et/ou professionnelle. Par exemple, grâce à une collaboration avec le **Centre de réadaptation en déficience intellectuelle et en troubles envahissants du développement (CRDITED)** de Montréal, une moyenne de 6 adultes présentant une déficience intellectuelle ou un trouble envahissant du développement se joignent chaque jour aux employés de Moisson Montréal. L'objectif : développer l'autonomie, briser l'isolement et permettre l'acquisition d'habiletés diverses.



## PROVENANCE DES HEURES TRAVILLÉES



## PROGRAMME DE FORMATION DES BÉNÉVOLES

Avec le soutien d'Emploi Québec dans le cadre du programme **PAAS-Action** et du **Centre de ressources éducatives et pédagogiques (CREP)** de la Commission scolaire de Montréal, Moisson Montréal a accueilli 19 participants. Ce programme d'aide et d'accompagnement vise l'intégration sociale, le développement des compétences et l'accès au marché du travail des participants. À la suite de cette expérience, 2 personnes sont retournées aux études et 1 participant a pris sa retraite.

Le programme de formation, mis en place en collaboration avec le CREP et qui reconnaît officiellement l'expérience et les apprentissages de chaque bénévole, a permis de remettre une dizaine d'attestations de reconnaissance de l'engagement bénévole.

À l'été 2014, 12 jeunes se sont joints à l'équipe de Moisson Montréal dans le cadre du programme **Valorisation Jeunesse – Place à la relève**. Pour une sixième année consécutive, ce partenariat avec la Ville de Montréal et le ministère de l'Immigration, de la Diversité et de l'Inclusion a permis à ces jeunes finissants du secondaire d'avoir un premier emploi estival, d'acquérir de l'expérience et de se préparer en vue d'emplois futurs.



# MEMBRES DU CONSEIL D'ADMINISTRATION



**Richard Blain**  
Président  
Maître d'enseignement, Gestion des ressources  
humaines, HEC Montréal



**Pierre G. Brodeur**  
Vice-président finances  
Associé  
Deloitte



**Pierre Dandoy**  
Vice-président  
Vice-président principal, Exploitation  
Loblaws et Provigo Québec



**Jean-Guillaume Shooner**  
Secrétaire  
Avocat associé  
Stikeman Elliott LLP



**Pierre Gagnon**  
Vice-président  
Entrepreneur



**Dany Michaud**  
Directeur général  
Ex-officio  
Moisson Montréal

## ADMINISTRATEURS



**Christine Beaulieu**  
Présidente  
Gestion Christine Beaulieu



**Patrick Dumais**  
Vice-président Ressources humaines  
Aliments ULTIMA inc.



**Christian Lamarre**  
Premier Vice-président  
Financière Banque Nationale



**Eddy Jr Savoie**  
Président  
Construction Groupe Savoie



**Donald Boisvert**  
Directeur général  
La Corbeille Bordeaux-Cartierville



**Johanne Brodeur**  
Directrice des affaires juridiques  
Union des producteurs agricoles

## LE CLUB DES AMBASSADEURS

Le 26 novembre 2014, Moisson Montréal a accueilli amis et bienfaiteurs au sein de ses installations afin de saluer leur engagement et leur générosité. Lors de la soirée, 9 nouveaux membres du **Club des ambassadeurs** ont eu l'honneur de recevoir un prix de reconnaissance. Votre apport est crucial pour la croissance de Moisson Montréal. Merci!

Prix *Administrateurs* : M. Alain Denis, M. Daniel Hansen et Mme Sylvie Rochette

Prix *Porte-parole* : Mme Claudia Marques

Prix *Champion en entreprise – don en denrées* : M. Jean-Pierre Haché, Groupe Bonduelle

Prix *Champion en entreprise – don en biens et services* : M. Anthony Castelli, Ciné Cast Vidéo Productions

Prix *Champion en entreprise – bénévolat* : Mme Valérie Dubreuil, Target Canada

Prix *Ambassadeur d'exception* : M. René Goulet et M. Guy Dufort, Fondation J.A. DeSève

# L'APPROVISIONNEMENT ET LES OPÉRATIONS

L'ÉQUIPE DES OPÉRATIONS ET DE L'APPROVISIONNEMENT CHERCHE CONSTAMMENT À RAFFINER SES PROCÉDURES DE RÉCEPTION, DE TRI ET DE DISTRIBUTION AFIN D'OFFRIR DES DENRÉES DIVERSIFIÉES ET DE QUALITÉ. DANS LA DERNIÈRE ANNÉE, CETTE ÉQUIPE A DÛ RELEVÉ UN IMMENSE DÉFI D'ÉVOLUTION EN RAISON DE L'IMPLANTATION DE NOUVELLES PROCÉDURES ET INSTALLATIONS RELIÉES, ENTRE AUTRES, AU NOUVEAU PROJET DE RÉCUPÉRATION ALIMENTAIRE, INCLUANT LA VIANDE, EN SUPERMARCHÉS.

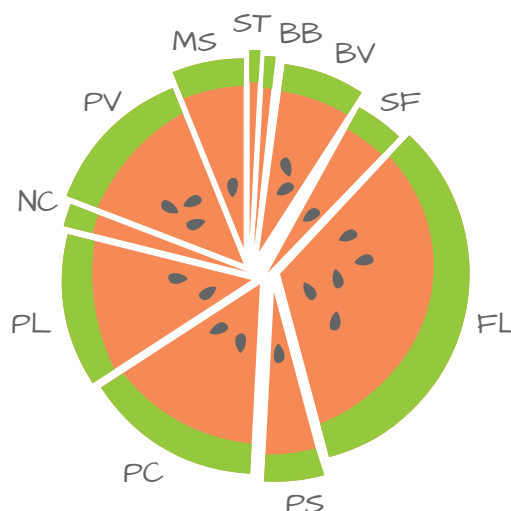
BIENVENUE AUX NOUVEAUX FOURNISSEURS AGROALIMENTAIRES MAJEURS SOIT BOULDER BRANDS, LES ALIMENTS MAPLE LEAF, C.T.S. FOOD BROKERS INC., ARDENT MILLS, BRIDOR INC. ET LES PRODUITS ALIMENTAIRES SAGER INC.

## UNE MOBILISATION SANS PAREIL POUR LES FÊTES

Chaque année, Moisson Montréal offre l'opportunité aux entreprises d'effectuer des collectes de denrées afin de contribuer à l'effort collectif des Fêtes. Mission accomplie une fois de plus grâce à l'implication active des organisations!

- **Métro inc.** a fait un don en denrées équivalant à près de **400 000 \$**.
- **La Fondation Sybilla Hesse** a fait un don de **20 000 \$**.
- **La Fondation Marcelle et Jean Coutu** a fait un don de **35 000 \$** pour l'achat de dindons servant à la préparation de **32 530 repas des Fêtes** cuisinés par nos organismes accrédités.

**Plus de 245 entreprises et individus** ont réalisé des collectes de denrées dans le cadre de notre campagne annuelle **Nourrissez l'esprit des Fêtes**; une hausse de 20 entreprises et individus par rapport à l'an dernier. Ils ont récolté près de **24 000 kg** de denrées et plus de **33 155 \$ dédiés aux achats de denrées** pour la confection de **16 000 paniers de Noël**.



**STATISTIQUES DE RÉCEPTION**  
DU 1<sup>er</sup> AVRIL 2014 AU 31 MARS 2015

- BB** Aliments et produits pour bébés : moins de 1 %
- FL** Fruits et légumes : 37 %
- NC** Produits non comestibles : 1 %
- OB** Boissons : 5 %
- PC** Produits céréaliers : 16 %
- PL** Produits laitiers : 10 %
- PS** Produits sucrés : 2 %
- PV** Produits alimentaires variés : 20 %
- SM** Produits salés et matières grasses : 4 %
- ST** Produits salle de tri : moins de 1 %
- VS** Viandes et substituts : 3 %

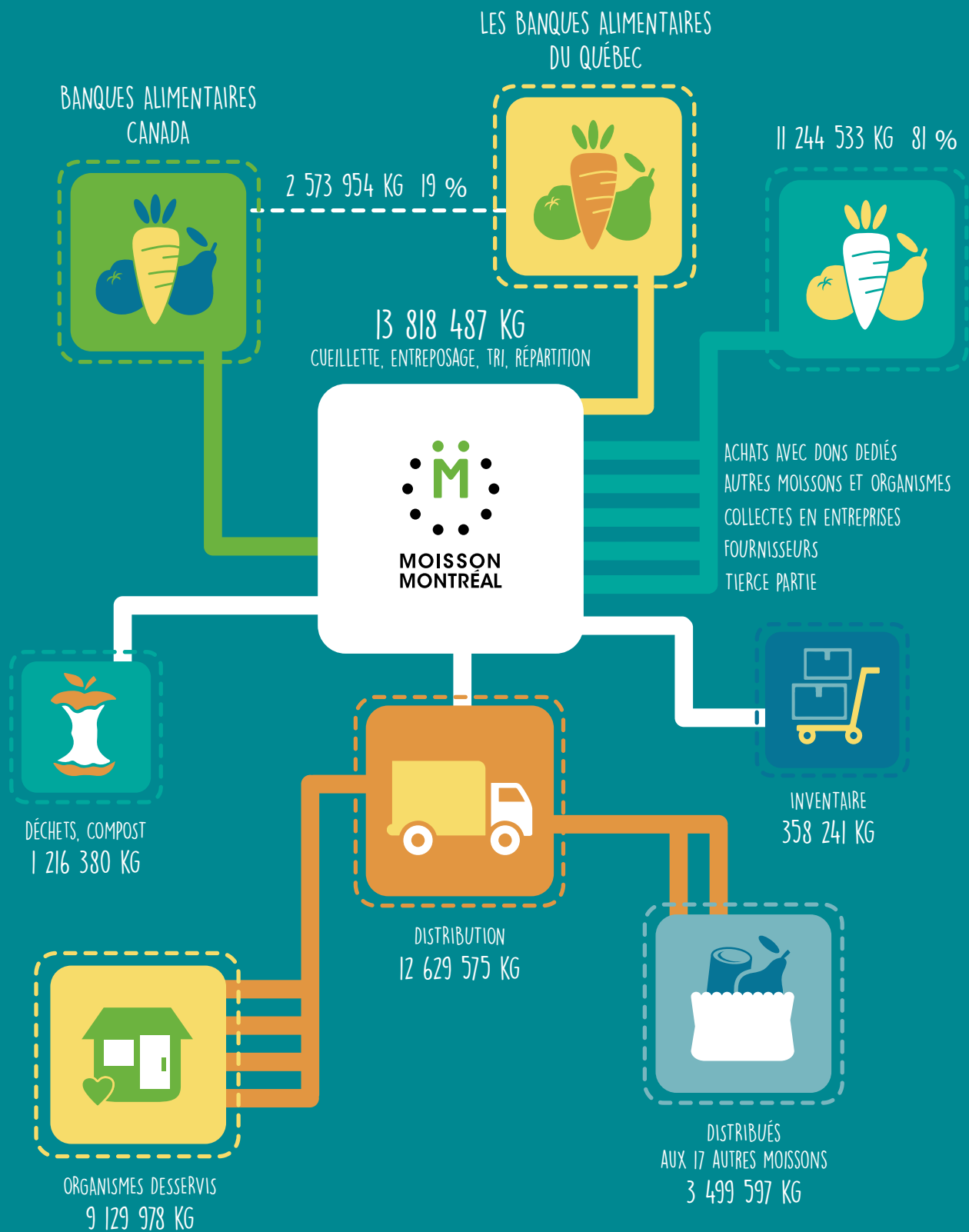
## FAITS SAILLANTS

- **12 629 575 kg** de denrées distribuées en 2014-2015
- **293** fournisseurs agroalimentaires, soit **58** de plus que l'an dernier



Moisson Montréal est membre du regroupement des Banques alimentaires du Québec et a le mandat d'effectuer, au nom de BAQ, le partage de denrées reçues par le regroupement auprès de 17 autres membres Moisson au Québec. Respectant les règles en place, 3 499 597 kg de denrées ont été ainsi redistribuées aux moissons cette année.

# LA ROUTE DES DENRÉES



# RELATIONS COMMUNAUTAIRES

PLUS DE 240 ORGANISMES COMMUNAUTAIRES ACCRÉDITÉS ET 50 ORGANISMES PONCTUELS RÉPARTIS SUR L'ÎLE DE MONTRÉAL SONT DESSERVIS PAR MOISSON MONTRÉAL. CES ORGANISMES QUI PROPOSENT DIVERS SERVICES AUX CITOYENS DANS LE BESOIN SONT SOUTENUS PAR UNE AIDE ALIMENTAIRE QUI RÉPOND À LEURS BESOINS SPÉCIFIQUES.

Les types d'aides alimentaires suivants sont offerts par ces organismes :

- Comptoir, dépannage, aide alimentaire : **64 %**
- Repas communautaires : **47 %**
- Cuisines collectives : **17 %**
- Épiceries communautaires : **8 %**

## DES ORGANISMES UNIS

L'association entre Moisson Montréal et Commerce solidaire a permis à 57 membres du Regroupement d'achat des organismes communautaires (RAOC) de faire des économies considérables durant 2014-2015 lors de l'achat de produits alimentaires. Le volume d'achat s'élève à 437 821 \$ pour la dernière année.

## UNE MOISSON PROACTIVE

L'équipe des relations communautaires travaillent de concert avec les organismes accrédités afin d'offrir un service adéquat à la population qu'ils desservent. Une collaboration étroite est primordiale au bon fonctionnement de notre système de distribution des denrées. Des sondages, des activités et des suivis sont donc offerts régulièrement à nos organismes afin de s'assurer de leur satisfaction et de prendre le pouls de la situation de la précarité alimentaire à Montréal.

- **71 %** sont satisfaits de la fraîcheur des fruits et légumes\*;
- **87 %** sont satisfaits de la fraîcheur des autres aliments\*;
- La totalité des organismes accrédités sont visités au moins une fois par année;
- Plusieurs organismes bénéficient de formations et d'accompagnement dans la mise à niveau de leurs installations.

\* Selon un sondage effectué en octobre 2014 auprès de 100 organismes

Moisson Montréal a organisé la 3<sup>e</sup> édition de la **Journée contre la faim** afin de faire état de l'insécurité alimentaire à Montréal au travers de conférences, d'ateliers et de discussions.

## ALIMENTER LE FUTUR

En collaboration avec Sodexo, ce programme permet de fournir une aide alimentaire à 13 camps de jour situés dans des quartiers sensibles à Montréal. Durant l'été 2014, 40 435 repas ont été servis à plus de 1 035 enfants et une grande fête a été organisée en leur honneur. Merci à Sodexo et à la porte-parole, Isabelle Huot, pour leur soutien à ce programme qui apporte une solution durable à la précarité alimentaire!





## RÉCUPÉRATION DE LA VIANDE

Les viandes et les poissons sont les aliments les plus recherchés par les organismes communautaires\*. Dans cette optique, Moisson Montréal a recueilli des commentaires sur son projet pilote de récupération de la viande en supermarchés effectué d'octobre 2013 à mars 2014 afin de s'assurer du bon fonctionnement du programme.

« Depuis que nous participons au projet pilote, notre coût d'achat de la viande est maintenant presque nul. Cela nous permet d'offrir des repas variés et de meilleures qualités. »

– Natacha Dion, directrice du Centre d'entraide le Rameau d'Olivier inc.

\* Selon un sondage effectué en juin 2014 auprès de 90 organismes accrédités pour déterminer leurs besoins alimentaires

## 59 ORGANISMES COMMUNAUTAIRES BÉNÉFICIENT DU PROGRAMME DE RÉCUPÉRATION DE LA VIANDE EN SUPERMARCHÉS

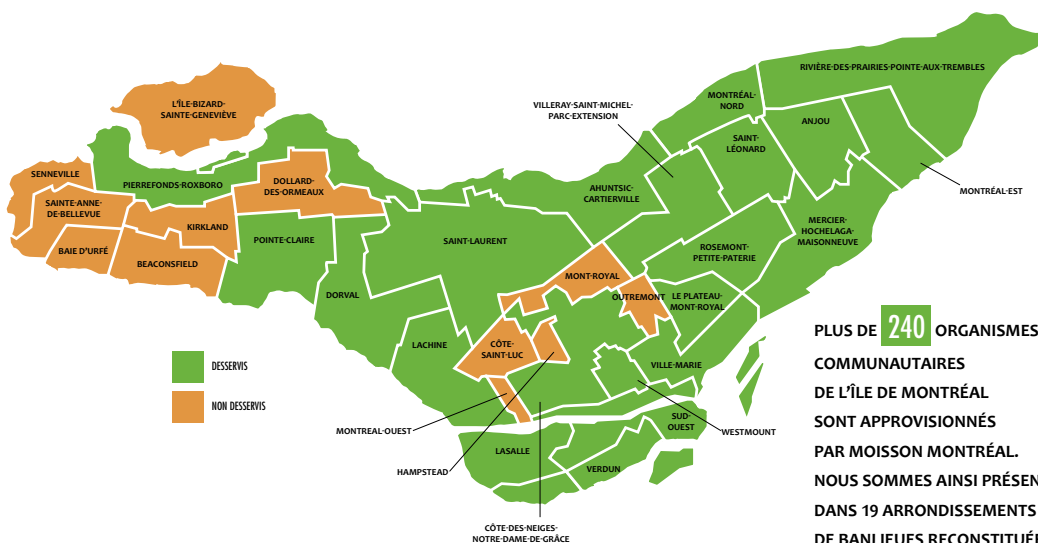
\* Certains organismes ne figurent pas sur cette liste par désir de garder leur anonymat.

Accueil Bonneau  
Action Centre-Ville  
Amis du Plateau Mont-Royal (Les)  
Amour en Action  
Armée du Salut  
Auberge communautaire du Sud-Ouest  
Cafétéria Multicaf  
Centre d'aide à la famille  
Centre d'entraide le Rameau d'Olivier inc.  
Centre Naha  
Chaînon (Le)  
Chic Resto-Pop  
Club garçons et filles de Lasalle

Comité social Centre-Sud  
Compagnons de Montréal  
Cuisine collective HOMA  
Cuisine et vie collective St-Roch  
Dîner St-Louis  
École Félix-Antoine  
Escale Notre-Dame  
Exode (L')  
Extended Hands  
Fondation d'aide directe Sida  
MTL  
Fourchettes de l'espoir  
Maison à petits pas  
Maison Tangente  
Méta d'Ame

Mille End Community  
Mission Bon Accueil  
Mon Resto St-Michel  
Native friendship Center  
Nazareth House / Maison Nazareth  
Old Brewery Mission  
Omega  
Parrainage civique de la banlieue  
Ouest  
Pas de la rue  
Passages  
PEYO  
Phare de Montréal-Nord (Le)  
Refuge des jeunes de Montréal

Rencontres cuisines  
Répit-Providence  
Resto Plateau  
Sac à Dos (Le) - Action-Réinsertion  
SSVP St-Pierre-aux liens  
St-Columba Outreach  
St-James Drop In  
St-Michael's Mission  
Toxico-Stop  
Vieux Moulin Lasalle



PLUS DE **240** ORGANISMES COMMUNAUTAIRES DE L'ÎLE DE MONTRÉAL SONT APPROVISIONNÉS PAR MOISSON MONTRÉAL. NOUS SOMMES AINSI PRÉSENTS DANS 19 ARRONDISSEMENTS ET VILLES DE BANLIEUES RECONSTITUÉES.

# DÉVELOPPEMENT PHILANTHROPIQUE ET COMMUNICATIONS

LA POURSUITE DE LA MISSION DE MOISSON MONTRÉAL REPOSE SUR LA RÉTENTION DE NOS FIDÈLES DONATEURS ET LA SENSIBILISATION D'UNE NOUVELLE CLIENTÈLE À LA CAUSE DE LA PRÉCARITÉ ALIMENTAIRE. DANS UNE RÉALITÉ EN CONSTANTE ÉVOLUTION, L'ÉQUIPE DU DÉVELOPPEMENT PHILANTHROPIQUE ET DES COMMUNICATIONS DOIT DONC USER D'UNE INTELLIGENCE D'AFFAIRES CRÉATRICE ET NOVATRICE AFIN QUE MOISSON MONTRÉAL DEVIENNE NUMÉRO UN DANS L'ESPRIT DES GENS.

## PROVENANCE DES DONS

27,4 %	Événements	9,1 %	Entreprises
18,0 %	Individus	3,2 %	Communautés religieuses
16,7 %	Fondations	2,2 %	BAQ
12,4 %	Centraide	0,4 %	Autres institutions
10,6 %	Gouv. / Municipalités		

## RÉPARTITION DES DONS

90,5 %	Distribution de denrées alimentaires
4,3 %	Opérations et services aux organismes
2,2 %	Développement philanthropique et communications
1,4 %	Bonne Boîte Bonne Bouffe
1,0 %	Administration et finances
0,5 %	Ressources humaines et gestion du bénévolat
0,1 %	Frais financiers

Les charges administratives de Moisson Montréal représentent 1,6 % de la valeur totale des denrées distribuées en 2014-2015. 90,5 % des charges sont remises en denrées alimentaires.

## NOS CAMPAGNES ET ÉVÉNEMENTS

Nos événements et campagnes de financement permettent d'obtenir la visibilité nécessaire à la continuité de nos opérations quotidiennes et au développement des projets futurs. Cette année, ces activités ont été réalisées grâce à la participation de nos généreux bénévoles et représentent près de 30 % de l'origine des dons. En voici quelques-unes parmi tant d'autres.

### PUBLIPOSTAGES

En 2014, nos précieux donateurs ont participé à trois campagnes de publipostages qui ont permis de récolter un total de 540 200 \$. Nous vous remercions de continuer à nous offrir votre soutien!

### 12<sup>e</sup> CLASSIQUE DE GOLF

La Classique de golf annuelle de Moisson Montréal est un événement attendu et toujours apprécié. Le 26 mai 2014, plus de 300 personnes du milieu des affaires, de la culture et du sport ont uni leurs forces au Club de golf Hillsdale à Mirabel pour amasser 218 284 \$ pour la cause de l'insécurité alimentaire. Grâce au profit réalisé, Moisson Montréal a été en mesure d'offrir une aide alimentaire essentielle à environ 250 familles de 4 personnes cette année.

### 30<sup>e</sup> ANNIVERSAIRE : SOIRÉE CONSERVE

Les 30 années d'existence de Moisson Montréal ont inspiré la soirée Conserve qui s'est tenue au Théâtre Corona Virgin Mobile le 12 février 2014. Animée par Anne-Marie Withenshaw, la soirée offrait des prestations musicales de Karim Ouellet et David Giguère et des créations culinaires des camions de cuisine de rue Grumman 78' et GURU. Une dizaine d'œuvres d'art étaient également disponibles à un encan silencieux au profit de Moisson Montréal. La soirée Conserve fut un réel succès et a permis d'atteindre une nouvelle génération de donateurs. Merci à tous les participants de nous avoir soutenus et de continuer à nous soutenir dans notre combat pour offrir une aide alimentaire à des milliers de familles à Montréal.

## GRANDE RÉCOLTE POUR LES ENFANTS

La 3<sup>e</sup> édition de la Grande récolte pour les enfants, qui s'est déroulée du 2 au 21 avril 2014, a été un succès phénoménal. Notre objectif de 200 000 \$ a été atteint et même presque dépassé de 100 000 \$! Avec l'aide de nos marraines, Ève-Marie Lortie et Claudia Marques ainsi que de notre nouveau partenaire officiel, Uniprix, la Grande récolte a permis d'amasser 292 285 \$ pour Moisson Montréal, Moisson Rivésud et le Centre de bénévolat et moisson Laval. Une **Journée des enfants** sous le signe de la fête a par la suite été organisée à Moisson Montréal pour annoncer les résultats réjouissants de la campagne et pour préparer 1 000 sacs d'urgences destinés aux familles de tout-petits de 0 à 5 ans. Merci à Josée Boudreault pour l'animation de cette activité familiale bénévole!



## DES ORGANISATIONS IMPLIQUÉES

En 2014-2015, plusieurs organisations et entreprises ont utilisé de la créativité et de la générosité dans le but de tenir un événement au profit de Moisson Montréal. Un grand merci à tous ceux qui ont contribué à notre cause!

- ARRQ
- Caisses Desjardins
- Grande guignolée des médias
- La Baie
- La Ronde
- Lance et compte pour la faim
- Les Glaceurs
- Lolë
- MMBH Tournament
- New City Gas
- Queue de castor
- Sodexo
- Train des Fêtes CP
- Urbania
- XN Financial

## LE GRAND SOIR DU GRAND PRIX DU CANADA

En 2014, Moisson Montréal s'est associée au Grand Prix du Canada afin d'organiser Le Grand Soir, le dîner-gala de lancement des festivités du week-end de la Formule 1 où une partie des profits étaient destinés à Moisson Montréal. La vente de billets et l'encan silencieux a donc permis d'obtenir un don de près de 47 000 \$.



## COUVERTURE MÉDIATIQUE

En 2014-2015, la communauté de Moisson Montréal a grandement évolué sur les médias sociaux, avec :

**2 905** abonnés sur Facebook, une hausse de **70 %**

**1 360** abonnés sur Twitter, une hausse de **166 %**

**390** abonnés sur LinkedIn, une hausse de **127 %**

**4 035** visionnements sur Youtube

Moisson Montréal a également reçu une excellente couverture médiatique avec plus de 437 parutions dans les médias écrits ainsi que de nombreuses entrevues à la radio et à la télévision, notamment à *Tout le monde en parle* pour souligner ses 30 ans d'engagement.

## DES PERSONNALITÉS S'ASSOCIENT À MOISSON MONTRÉAL

Plusieurs personnalités québécoises ont prêté leur nom à la cause de l'insécurité alimentaire en 2014-2015. Leur apport est un atout essentiel afin d'accroître la portée de la mission de Moisson Montréal. Merci de nous avoir prêté votre voix et d'avoir porté notre cause!

Anne-Marie Withenshaw  
Claudia Marques  
Commandant Robert Piché  
Denis Montana  
Ève-Marie Lortie  
Isabelle Huot  
Josée Boudreault

Karim Ouellet  
La Bottine Souriante  
Marc-André Coallier  
MC Gilles  
Nathalie Lambert

# DES PROJETS PORTEURS

## BONNE BOÎTE BONNE BOUFFE

Créé en 2002 à Toronto et rapidement exporté vers d'autres régions et localités, le programme Bonne Boîte Bonne Bouffe est géré régionalement par Moisson Montréal.

BBBB est un regroupement d'achats qui s'approvisionne en grande quantité en produits maraîchers frais à juste prix et qui les distribue à faible coût dans les collectivités par l'intermédiaire de différents points de chute. Trois formats de paniers permettent aux ménages de s'approvisionner selon leurs besoins et leurs moyens. BBBB est ouvert à tous. Plus on achète ensemble, plus chacun économise!

### BBBB EN 2014-2015

- Plus de 120 points de chute
- 50 000 boîtes produites et distribuées
- Plus de 75 000 personnes desservies
- 50 bénévoles par semaine

## PROGRAMME DE RÉCUPÉRATION ALIMENTAIRE EN SUPERMARCHÉS

En mars 2014, le projet pilote de récupération alimentaire en supermarchés est devenu un programme officiel grâce à son succès, son potentiel, l'intérêt qu'il a suscité auprès des organismes communautaires et la collaboration réussie avec les supermarchés. Par cette initiative, nos organismes accrédités proposent maintenant une alimentation plus saine et variée à leurs usagers.

Une des grandes fiertés de Moisson Montréal envers ce programme est l'offre de viande; l'aliment le plus en demande par nos organismes accrédités. N'oublions pas qu'un individu rassasié peut ensuite avoir l'énergie de s'éduquer, de se reprendre en main ou, dans le cas de nos tout-petits, de se développer normalement. En 2014-2015, près de 60 cuisines collectives et popotes roulantes ont préparé 43 500 repas par semaine grâce à l'ajout de la viande dans leurs denrées reçues.

De plus, en offrant ce type de produit aux organismes communautaires, Moisson Montréal leur permet d'effectuer des économies spectaculaires qu'ils peuvent utiliser pour bonifier leurs services et accomplir efficacement leur mission. Merci aux 45 supermarchés qui nous ont permis de distribuer 293 tonnes de denrées, incluant 116 tonnes de viande, en 2014-2015!



## REPAS EN ATTENTE

Le projet pilote du camion des Repas en attente est né d'un partenariat avec l'Association des restaurateurs de rue du Québec (ARRQ) en septembre 2014, à l'occasion d'une soirée bénéfice pour Moisson Montréal au festival YUL-EAT. Le camion des Repas en attente n'offre pas de nourriture, mais plutôt la possibilité de payer un repas à l'avance. Les coupons repas sont en vente au coût de 10 \$ au camion des Repas en attente et ils sont ensuite remis à des organismes communautaires accrédités par Moisson Montréal, qui à leur tour les distribuent à des personnes et des familles dans le besoin. Les coupons sont par la suite échangeables contre un repas dans tous les camions de cuisine de rue. L'initiative permet sensibiliser une nouvelle clientèle fréquentant des événements d'envergure à Montréal à la cause de l'insécurité alimentaire.

Suivez notre camion au [www.montreal.streetfoodquest.com](http://www.montreal.streetfoodquest.com)

**SITUATION FINANCIÈRE -AU 31 MARS-**

	2015	2014
<b>ACTIF À COURT TERME</b>		
Encaisse	3 038 436 \$	2 836 767 \$
Débiteurs	190 644	120 357
Subvention à recevoir du MAMOT	85 093	81 327
Subvention à recevoir de la Ville de Montréal	35 600	-
Stocks de produits alimentaires	1 884 760	2 372 835
Frais payés d'avance	73 420	104 086
Avance à recevoir, Bonne Boite Bonne Bouffe, sans intérêts échéant le 30 juin 2015	25 000	-
	5 332 953	5 515 372
Subvention à recevoir du MAMOT	648 846	733 939
<b>IMMOBILISATIONS CORPORELLES</b>	6 389 272	6 673 493
<b>IMMOBILISATIONS INCORPORELLES</b>	134 232	41 309
	7 172 350	7 448 741
<b>Total de l'actif</b>	<b>12 505 303 \$</b>	<b>12 964 113 \$</b>
<b>PASSIF À COURT TERME</b>		
Créditeurs et charges à payer	628 172 \$	515 013 \$
Apports reportés afférents à des projets spécifiques	121 739	277 205
Produits reçus d'avance	3 380	2 030
Portion exigible du contrat de location-acquisition	47 110	87 781
Portion exigible de la dette à long terme	85 093	81 327
	885 494	963 356
<b>CONTRAT DE LOCATION-ACQUISITION</b>	-	47 110
<b>DETTE À LONG TERME</b>	648 846	733 939
<b>APPORTS REPORTÉS AFFÉRENTS AUX IMMOBILISATIONS CORPORELLES ET INCORPORELLES</b>	4 007 435	3 909 718
	4 656 281	4 690 767
<b>Total du passif</b>	<b>5 541 775 \$</b>	<b>5 654 123 \$</b>
<b>ACTIFS NETS</b>		
Affectations internes		
Investis en immobilisations	2 468 959	2 670 193
Transformation et conservation alimentaire, emballage et étiquetage	850 000	850 000
Frais exceptionnels futurs reliés au plan de développement philanthropique	-	113 571
Non affectés	3 644 569	3 676 226
	6 963 528	7 309 990
<b>TOTAL DU PASSIF ET DES ACTIFS NETS</b>	<b>12 505 303 \$</b>	<b>12 964 113 \$</b>

**RÉSULTATS -EXERCICE CLOS LE 31 MARS-**

	2015	2014
<b>APPROVISIONNEMENT ALIMENTAIRE</b>		
Dons en denrées reçues	60 506 113 \$	74 375 475 \$
Dons en denrées redistribuées	60 994 188	74 803 476
<b>RÉSULTAT NET - APPROVISIONNEMENT ALIMENTAIRE</b>	(488 075)	(428 001)
<b>ACTIVITÉS DE LEVÉE DE FONDS ET ADMINISTRATIVES</b>		
<b>PRODUITS</b>		
Dons	2 129 453	1 921 464
Activités de financement	2 455 117	1 321 125
Contributions	703 045	565 244
Bonne Boite Bonne Bouffe	782 073	691 033
Location et intérêts	197 155	188 533
Amortissement des apports reportés afférents aux immobilisations corporelles et incorporelles	265 014	288 884
	6 531 857	4 976 283
<b>CHARGES</b>		
Opérations		
Approvisionnement	1 354 141	1 169 302
Transport	591 805	451 299
Entretien du bâtiment	848 247	880 304
Liaison communautaire	153 766	168 453
	2 947 959	2 669 358
Activités de financement	1 238 603	259 326
Développement des activités	300 838	243 433
Bonne Boite Bonne Bouffe	934 511	852 313
<b>ADMINISTRATION</b>		
Direction générale et finances	639 420	658 667
Ressources humaines	328 913	278 881
	968 333	916 548
	6 390 244	4 940 978
<b>RÉSULTAT NET - ACTIVITÉS DE LEVÉE DE FONDS ET ADMINISTRATIVES</b>	141 613	35 305
<b>EXCÉDENT DES CHARGES SUR LES PRODUITS</b>	<b>(346 462) \$</b>	<b>(392 696) \$</b>
Total des produits	67 037 970 \$	79 351 758 \$
Total des charges	67 384 432 \$	79 744 454 \$
<b>EXCÉDENT DES CHARGES SUR LES PRODUITS</b>	<b>(346 462) \$</b>	<b>(392 696) \$</b>

## NOS ORGANISMES ACCRÉDITÉS RÉGULIERS / OUR REGULAR PARTNER ORGANIZATIONS

(excluant les organismes confidentiels / excluding confidential organizations)

### AHUNTSIC / CARTIERVILLE

Acadé-Kick / École Félix-Antoine / Le Foyer du Liban / L'œuvre des Samaritains / La Corbeille Bordeau-Cartierville / Maison des jeunes Bordeaux-Cartierville / Prise II / Rap Jeunesse (volet L'Accès-Soir) / Service de nutrition et d'action communautaire (SNAC)

### ANJOU

Centre humanitaire d'organisation de ressources et de référence d'Anjou (C.H.O.R.R.A.) / Service d'aide communautaire Anjou (SAC)

### CÔTE-DES-NEIGES-NOTRE-DAME-DE-GRÂCE

Association des étudiantes et étudiants en service social de l'UdeM / Au Pois Chic – La cuisine de NDG / Bethleem Healing Fountain / Cafétéria communautaire MultiCaf / Centre communautaire de loisirs de la Côte-des-Neiges / Centre communautaire Mountain Sights / Chai Center / Dépôt alimentaire NDG-N-D-G. Food Depot / Envol des femmes (L') - Women on the Rise / Fondations du Quartier (Les) / Garde-Manger de St-Monica (Le) / Jamaïca Association of Montreal - Association jamaïcaine de Montréal / MADA Community Center - Centre communautaire MADA / Résidence Projet Chance / Service d'interprètes, d'aide et de références aux immigrants (SIARI)

### DORVAL / L'ÎLE-DORVAL

Omega community Resources / Service éducatif spécialisé et adapté de Montréal

### LACHINE

Carrefour d'entraide de Lachine / Centre de Formation Populaire Lachine / Comité de vie de quartier Duff-Court (COVIQ) / Extended Hands / Société de Saint-Vincent-de-Paul Conférence Resurrection of Our Lord / Société de Saint-Vincent-de-Paul Conférence Saint Pierre aux liens

### LASALLE

Cadre échange de services de Lasalle / Centre Action / Centre du Vieux Moulin de LaSalle / Club Garçons et Filles de LaSalle / Destination travail du Sud-Ouest de l'île de Montréal / Maison des jeunes de LaSalle Société Saint-Vincent-de-Paul Lasalle / Triade HCT (La)

### LE PLATEAU-MONT-ROYAL

Association d'entraide Le Chaînon / Autisme et troubles envahissants du développement Montréal (ATEDM) / Centre A.S.P.A. / Centre d'aide à la famille / Centre des femmes de Montréal / Centre Le Beau Voyage inc. / Corporation Félix-Hubert d'Hérelle / Dîners Saint-Louis / Hirondelle Services d'accueil et d'intégration des immigrants (L') / Maison des Amis du Plateau Mont-Royal (La) / Maison du Parc / Mission communautaire du Mile End - Mile End Community Mission / Native Friendship Centre of Montréal (NFCM) / Resto Plateau / Sac à Dos – Action et Réinsertion sociale (Le) / Santropol roulant / Société Saint-Vincent-de-Paul, Conférence Plateau Mont-Royal / Solidarité Sawa

### LE SUD-OUEST

Arche-Montréal (L') / Armée du Salut - The Salvation Army / Atelier 850 / Au Nom de L'amour / Auberge communautaire du Sud-Ouest / Bible-Way Pentecostal Church / Centre communautaire Tyndale St Georges - Community Center Tyndale St Georges / Comité d'éducation aux adultes de la Petite-Bourgogne et de St-Henri (CÉDA) / Continuité - Famille auprès des détenues (C.F.A.D.) / Dépannage alimentaire église catholique Saint-Charles / Fondation Partageons l'Espoir - Share The Warmth Foundation / Garde-Manger pour Tous (Le) / James Lyng High School / Logifem / Maison d'entraide St-Paul - Émard / Maison des jeunes Escampette / Maison du partage d'Youville / Mission Bon Accueil - Welcome Hall Mission / Mission du Grand Berger / Scientifines (Les) / St-Anthony's Parish / St-Columba House - Outreach / St-Gabriel's Parish / Union United Church-Outreach Ministry

### MERCIER-HOCHELAGA-MAISONNEUVE

Aide alimentaire St-Victor / Association pour la défense des droits sociaux de Montréal Métropolitain (ADDS-MM) / Auberge du cœur FJTTM / Centre d'entraide le Rameau d'Olivier inc. / Centre Naha / Chic Resto-Pop / Cuisine collective Hochelaga-Maison neuve / Dopamine / GÉMO : Groupe d'entraide de Mercier-Ouest / Impact Famille / Jojo Dépannage / L'Escale Notre-Dame / La Maison Kangourou / La Maison du Pharillon / Maison à petits pas / Maison de réhabilitation L'Exode / Maison Tangente / Regroupement Entre-Mamans inc. / Répît-Providence / Service d'éducation et de sécurité alimentaire de Mercier-Est (SÉSAME)

### MONTRÉAL-NORD

Amour en action (L') / Bonsecours / Centre communautaire éducatif Philos / Centre communautaire multi-ethnique de Montréal-Nord / Centre de pédiatrie sociale de Montréal-Nord / Fourchettes de l'Espoir (Les) / Institut Pacifique / Phare de Montréal-Nord (Le) / Société St-Vincent-de-Paul, Montréal-Nord / Toxico-Stop

---

## NOS ORGANISMES ACCRÉDITÉS RÉGULIERS / OUR REGULAR PARTNER ORGANIZATIONS

(excluant les organismes confidentiels / excluding confidential organizations)

### PIERREFONDS-ROXBORO

Centre Bienvenue / Fonds d'Aide de l'Ouest de l'Île / Maison Entre Famille / Nouvelle Vision des Jeunes / On Rock Ministries

### POINTE-CLAIRE

Parrainage civique de la banlieue Ouest

### RIVIÈRE-DES-PRAIRIES-POINTE-AUX-TREMBLES

Action Secours, Vie d'Espoir / Centre d'entraide aux familles (CEAF) / Centre Bienfaisance Mont-Sinaï / Coopérative d'habitation Giron d'aile / Centre local d'initiatives communautaires du Nord-Est de Montréal (CLIC) / Cuisine collective à Toute Vapeur / Maison des jeunes Rivière-des-Prairies

### ROSEMONT-LA PETITE-PATRIE

Centre communautaire CEFEDI / Centre de Ressources et d'action communautaire de la Petite Patrie (CRAC) / Compagnons de Montréal / Comptoir alimentaire Église Évangélique de Rosemont / Église méthodiste libre de Rosemont / Maisonnée des parents (La) / Oasis des enfants de Rosemont (L') / Mission Catholique Espagnole / Projet Refuge – Maison Haidar / Service d'aide et de liaison pour immigrants - La Maisonnée

### SAINT-LAURENT

Centre communautaire Bon Courage de Place Benoît / Centre d'Encadrement pour Jeunes Filles Immigrantes (CEJFI) / Centre Soutien-Jeunesse de Saint-Laurent / Corporation culturelle latino-américaine pour l'amitié (COCLA) / Garde-Manger des Moissonneurs (Le) / Oasis de Saint-Laurent (L') / Relais Laurentien / Ressources Jeunesse de Saint-Laurent / Simonet, Réseau de soutien et de service pour mères monoparentales

### SAINT-LÉONARD

Alerte Providence / Association Haïtiano-Canado-Québécoise de promotion culturelle et artistique d'aide aux démunis / Chapelle Bonne Nouvelle - Good News Chapel / Mouvement Fraternité Multi-Ethnique / Société de Saint-Vincent-de-Paul, Conférence Saint-Léonard

### VERDUN

Centre d'aide aux familles immigrantes (Casa CAFI) / Charité Soleil Levant / Manna Verdun Food Bank / Réseau d'entraide la main qui partage / Réseau-Bénévoles de Verdun / Réseau d'entraide de Verdun / Southwest United Church and Mission / Société Saint-Vincent-de-Paul, Conférence de Verdun

### VILLE-MARIE

Accueil Bonneau / Action Centre-Ville / Association bénévole Amitié / Auberge du cœur Le Tournant / Carrefour Saint-Eusèbe / Centre d'Action Sida Montréal (Femmes) (CASM) / Centre d'entraide et de Ralliement Familial (CERF) / Comité social Centre-Sud (cantine) / Centre récréatif Poupart Inc. / Entraide Léo Théorêt / Dispensaire diététique de Montréal / Fondation d'aide directe-SIDA Montréal / Fondation du Refuge pour femmes chez Doris / Information alimentaire populaire Centre-Sud / Itinéraire (L') (Café sur la rue) / Maison Benoît Labre (La) / Loisirs St-Jacques / Maisons Adrianna / Maison Plein Cœur / Méta d'Âme / Midnight Kitchen / Mission Latino-Américaine Notre-Dame-de-la-Guadalupe / Nazareth House - Maison Nazareth / Œuvres de la Maison du Père (Les) / Old Brewery Mission / Ouvres de Saint-Jacques (L') / PAS de la rue / Passages / Ruelle de l'avenir / Projets autochtones du Québec / Projet d'intervention auprès des Mineurs-es. Prostitués-es. PIAMP / Projet LOVE / Refuge des jeunes de Montréal / Rencontres cuisines / Rézo (Santé et mieux-être des hommes gais et bisexuels) / Sida bénévoles Montréal - Aids community care Montreal (ACCM) / St-James Drop In / St-Michael's Mission / The People's Potato / Y des Femmes

### VILLERAY-SAINT-MICHEL-PARC-EXTENSION

Afrique au féminin / Carrefour populaire Saint-Michel / Centre communautaire La Patience / C.O.P.A.T.L.A. : Centre d'orientation et de prévention d'alcoolisme et de toxicomanie latino-américain / Centre Sainte-Croix / Church of Pentecost Canada Inc. / Comité Canada soins relève vie / Comptoir alimentaire Villeray / Cuisines et vie collectives Saint-Roch / Maison de Quartier Villeray (La) / Mon Resto Saint-Michel / Patro le Prevost / PEYO (L'Organisation des jeunes de Parc-Extension) / Seniors Association « FILIA » Association du troisième âge « FILIA » / Service Myriam de la Miséricorde / Services sociaux Hellénique de Québec de la communauté Hellénique du Grand Montréal

### WESTMOUNT

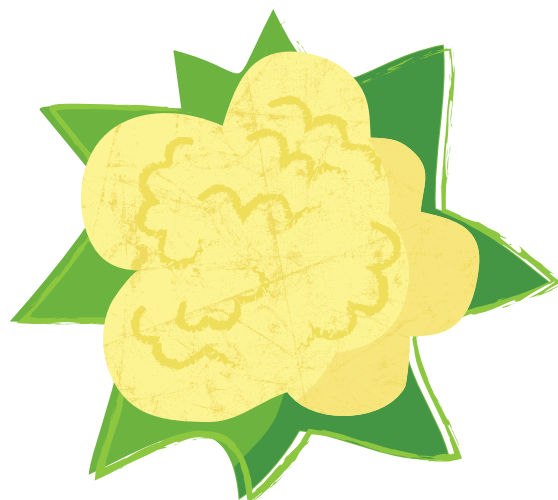
The Open Door

# NOS DONATEURS / OUR DONORS

MOISSON MONTRÉAL SOUHAITE REMERCIER LES ENTREPRISES, INSTITUTIONS ET ORGANISATIONS QUI, AU FIL DES ANNÉES, ONT DÉMONTRÉ UN ENGAGEMENT EXCEPTIONNEL ENVERS LA LUTTE CONTRE LA PRÉCARITÉ ALIMENTAIRE PAR UNE CONTRIBUTION SOUTENUE ET RÉCURRENTÉ EN TEMPS, EN DENRÉES OU EN ARGENT.

MOISSON MONTRÉAL WOULD LIKE TO THANK THE COMPANIES, INSTITUTIONS AND ORGANIZATIONS THAT, OVER THE YEARS, HAVE DEMONSTRATED EXCEPTIONAL DEDICATION TO THE FIGHT AGAINST FOOD INSECURITY THROUGH THEIR SUSTAINED AND RECURRING CONTRIBUTIONS, EITHER VIA FOODSTUFFS OR FINANCIAL DONATIONS.

\* Certains donateurs préfèrent garder l'anonymat. / Certain donors prefer to remain anonymous.



## DONATEURS MONÉTAIRES À VIE / LONGLIFE FINANCIAL DONORS

### PRESTIGE – 500 000 \$ +

Centraide du Grand Montréal  
Fondation J.A. DeSève  
Fondation J. Armand Bombardier  
Groupe Savoie – Les Résidences Soleil  
La grande guignolée des médias  
Ville de Montréal

### ÉMÉRITE / EMERITUS 100 000-499 999 \$

Agence de la santé et des services sociaux de Montréal  
Banque Nationale  
BELL CANADA  
Fonds de bienfaisance des employés de Montréal  
Bombardier Aéronautique  
Roxboro Excavation inc.  
The Hay Foundation inc.  
Unifor  
Walmart Canada Corp.  
West End Building and Maintenance Reg'd., 9176-1437  
Québec inc.  
Zeller Family Foundation

## DONATEURS DE DENRÉES À VIE / LONGLIFE AI FOODSTUFF DONORS

\* Denrées converties en valeur monétaire / Foodstuffs converted into monetary values

### PRESTIGE – 500 000 \$ + Aucun / None

### ÉMÉRITE / EMERITUS 100 000-499 999 \$

Aliments de consommation  
Maple Leaf  
Aliments Ouimet-Cordon Bleu  
Aliments Pasta Romana inc.  
Groupe Saint-Hubert

## ENTREPRISES BÉNÉVOLES À VIE / LONGLIFE VOLUNTEER BUSINESSES

### PRESTIGE – 2 000 H +

Bombardier inc.  
CRDITED  
Desjardins  
École secondaire Dorval Jean XXIII  
École secondaire Saint-Laurent  
KPMG

Mire (Mouvement pour l'Intégration et la Rétention en Emploi)  
Resto Plateau  
RSM Richter S.E.N.C.R.L.  
Summit School  
Valorisation Jeunesse

### ÉMÉRITE / EMERITUS 1 000-1 999 H

Air Canada  
Carrefour Jeunesse Emploi Saint-Laurent  
Centre de formation professionnelle des métiers de la santé  
Deloitte S.E.N.C.R.L.  
École Antoine de St-Exupéry  
École Évangéline  
École secondaire Soulanges  
Herzliah High School  
Hewlett-Packard (Canada) Cie  
Intact Assurance  
Morgan Stanley  
PricewaterhouseCoopers LLP  
TELUS Québec  
UPS CANADA  
YMCA (Y des Femmes de Montréal)

## DONATEURS DE DENRÉES À VIE / LONGLIFE AI FOODSTUFF DONORS

\* Denrées converties en valeur monétaire / Foodstuffs converted into monetary values

### PRESTIGE – 500 000 \$ + Aucun / None

### ÉMÉRITE / EMERITUS 100 000-499 999 \$

Aliments de consommation  
Maple Leaf

### OR / GOLD 50 000-99 999 \$

Aliments Ouimet-Cordon Bleu  
Ardent Mills  
Produits alimentaires Sager inc.

### ARGENT / SILVER 10 000-49 999 \$

Aliments Pasta Romana inc.  
Groupe St-Hubert  
Les aliments Alasko inc.

### BRONZE 1 000-9 999 \$

A.V. 2000 inc.  
Bioforce Canada inc.



Le Groupe Jean Coutu (PJC) inc.  
Les Fermes Claude Martel  
LordFord inc.  
Orange Maison inc.  
V-TO inc. , Enviro/Chemlab  
Vera Trima International inc  
Versacold

## DONATEURS MONÉTAIRES 2014-2015 / 2014-2015 FINANCIAL DONORS

**PRESTIGE – 500 000 + \$**  
Centraide du Grand Montréal

**ÉMÉRITE / EMERITUS**  
**100 000-499 999 \$**  
Fondation J.A. DeSève  
Fondation J. Armand Bombardier  
Fondation Marcelle et Jean  
Coutu  
La grande guignolée des médias  
Ville de Montréal

**OR / GOLD**  
**50 000-99 999 \$**  
Agence de la santé et des  
services sociaux de Montréal  
Walmart Canada Corp.

**ARGENT / SILVER**  
**10 000-49 999 \$**  
Banque HSBC Canada  
Fidelity Investments Canada  
Limited  
Fondation Famille Gosselin  
Fondation James Barriere pour  
les nécessiteux  
Fondation Ronald George Simon  
Fonds de bienfaisance des  
employés de Montréal  
Bombardier Aéronautique  
Groupe LaREM  
La Ronde CAD  
Norton Rose Canada  
Piron Ward  
Régulvar inc.  
Roxboro Excavation inc.  
SYRUS  
TELUS Québec  
Transforce inc.  
Tree of Life Canada ULC - Canada  
Cares  
Uniprix inc.  
Walmart Canada Corp.  
Zeller Family Foundation

**BRONZE – 1 000-49 999 \$**  
3249531 Canada inc.  
3M Canada Company

9302-7332 Québec inc.  
Alter Ego Capital inc.  
Ardoise Design Communications  
inc.  
Armour Transportation Systems  
Astellas Pharma Canada inc.  
Banque Nationale  
BASF CANADA  
BDO Canada LLP  
BJJ Revolution Team Montréal  
Bloomberg LP  
Bonsound inc.  
Canadian Pacifique inc.  
Carl Philippe Emond chirurgien  
inc.  
Chenail Import Export  
Circonscription de Saint-Laurent  
Citrix  
Club Social Dicom  
Coalition Orage Lollé  
Collège Jean-Eudes  
Compagnie F.D.L. Ltée / Le  
Square Phillips Hôtel & Suites  
Confédération des Syndicats  
Nationaux (CSN)  
Congrégation des Petites Filles  
de Saint-François  
Congrégation des Petites Filles  
de Saint-Joseph  
Connor, Clark & Lunn  
Foundation  
Connors Transfer Limited  
Conseil Formatechno inc.  
Conseil GG inc.  
Consortia inc.  
Développement des Bassins inc.  
Docteur Louis-René Charette  
inc.  
F. Normand et S. Gibeault senc.-  
Jean Coutu  
Fédération des caisses  
Desjardins du Québec  
Fondation Boucher-Lambert  
Fondation de la Corporation des  
Concessionnaires d'Automobiles  
de Montréal  
Fondation Denise & Robert  
Gibelleau  
Fondation famille Benoît  
Fondation Léo Brossard  
Fondation Pierre R. Brosseau  
Fondation St-Germain Kavanagh  
Fondation Tirelire  
Fondation Yvon Boulanger  
Fonds de bienfaisance des  
pompiers de Montréal  
Fonds de charité des employés  
de la CUM  
Francois Chagnon MD inc.  
Fraternité monastique des  
Frères de Jérusalem - Sanctuaire  
du Saint-Sacrement  
FTQ Construction  
Genuine Health inc.  
Gestion LCyr inc.

Gouvernement du Canada  
Travaux publics et Services  
gouvernementaux Canada, Dév.  
des ressources humaines  
Gouvernement Québec  
Groupe Leclair  
Havas Worldwide Canada  
Hitachi ID Systems inc.  
JM Family Enterprises inc.  
Kraft Canada inc.  
La Banque de Toronto Dominion  
La compagnie mutuelle  
d'assurance Wawanasa  
La Coop fédérée  
La Fondation de bienfaisance  
T.A. Saint-Germain  
La Fondation Familiale Trottier  
Lafarge Canada inc.  
LCL Navigation  
Les Glaceurs  
Les Plats du Chef inc.  
Les Professionnel(le)s en Soins  
de Santé Unis (PSSU)  
Les Sœurs de Sainte-Anne du  
Québec  
Little Tiny Records  
Loblaws inc.  
Lorica Investment Counsel inc.  
Mallinckrodt Pharmaceuticals  
Manoir d'Outremont  
MedPlan Communication inc.  
Merck Canada inc.  
Ministre des Finances  
Montpak International inc.  
Morningstar Research inc.  
Osisoft Canada ULC  
PricewaterhouseCoopers LLP  
Primosolio Sales inc.  
Produits Lubri-Delta inc.  
Projexia inc.  
Promotions VPS / 2842-3861  
Québec inc.  
Protech Foundation  
Pugsley Capital inc.  
Rachel Ship Foundation  
Raymond James Canada  
Foundation  
Royal Canadian Legion BR 57  
Sanuvox Technologies inc.  
SAQ  
Secrétariat du Conseil du trésor  
SEP Technologies inc.  
Services-conseil Garceau inc.  
Sobeys Québec inc.  
Société des casinos du Québec  
Soeurs des saints noms de Jesus  
et de Marie du Québec  
Sœurs Ste-Famille-de-Bordeaux  
Stefano Faïta inc.  
Strategic Charitable Giving  
Foundation  
St-Thomas A. Becket Parish  
Tangerine Bank  
Target Canada

The Great-West Life Assurance  
Company  
The Hay Foundation inc.  
Toitures Omer Brault inc.  
Transvac Montréal Laval inc  
TRJ Télécom inc. Unifor  
United Acoustics & Partitions  
(2003) inc.  
West End Building and  
Maintenance Reg'd., 9176-1437  
Québec inc.  
YPO Chapitre du Québec inc.,  
Young Presidents' Organization

## DONATEURS DE DENRÉES 2014-2015 / 2014-2015 FOODSTUFF DONORS (KG)

**PRESTIGE – 500 000 + KG**  
Banques alimentaires au Canada  
Bonduelle Amérique du Nord inc.  
Kraft Canada inc.

**ÉMÉRITE / EMERITUS**  
**200 000-499 999 KG**  
Agropur Coopératives  
Boulangerie St-Méthode  
Boulangerie Weston Gadoua inc.  
Chenail Import Export  
Courchesne Larose Ltée  
MADA Community Center inc.  
Metro inc.

**OR / GOLD**  
**100 000-199 999 KG**  
Aliments Ouimet-Cordon Bleu  
Bar Imex International inc.  
Botsis Fruits et Légumes  
Boulder Brands inc.  
Fruits et Légumes Gaétan Bono  
inc.  
Keurig Canada  
Loblaws inc.

**ARGENT / SILVER**  
**50 000-99 999 KG**  
Accueil Bonneau (L')  
Aliments Bercy (Les)  
Campbell Company of Canada  
Défi Jeunesse Québec inc.  
Groupe St-Hubert  
J.D. Marketing inc.  
Jardins Paul Cousineau & Fils  
inc. (Les)  
JB Laverdure inc.  
Olymel  
Plats du Chef inc. (Les)  
Produits alimentaires Sager inc.  
Saputo inc.  
Shapiro Fruits inc.  
Sobeys Québec inc.

Stericycle Canada, APS  
Versacold

### BRONZE – 1 000-49 999 KG

3651410 Canada inc. (O.A.) Regal Confections  
A. Lassonde inc.  
A.V. 2000 inc.  
Abbott Laboratories Ltd.  
Air Transat  
Alberta Food Banks  
Aliment Sélect inc.  
Aliments Conagra Canada inc. (Les)  
Aliments de consommation  
Maple Leaf  
Aliments E.D. Foods inc.  
Aliments O'Sole Mio (Les)  
Aliments Pasta Romana inc.  
Aliments Sofina Foods  
Ardent Mills  
Arthur Roger & Associés inc.  
Bioforce Canada inc.  
B-Logic  
Boulangerie Au Pain Doré inc.  
Boulangerie Première Moisson  
Boulart inc.  
Brasserie Labatt (La)  
Bruce R. Smith Transport Limitée  
C. Isabelle & fils inc.  
Canada dry Mott's inc.  
Cascades Canada inc.  
Central International Co LLC  
Commensal inc.  
Concord Premium Meats  
Consortium des marques privées  
PBC inc. (Les)  
Consumpak Groupe Vegco inc.  
Corporation d'aliments Ronzoni  
Canada  
Courtiers 9 Starz  
Crossmark Canada inc.  
CTS Foods Broker inc.  
Danone inc.  
Delfrutti  
Delta Dailyfood Canada inc.  
Delta Logistic Solutions  
Entrepôt du Nord  
Entrepôt Public  
Entrepôts Frigorifiques  
Fédération des producteurs  
d'œufs de consommation du  
Québec  
Ferme Gaston Roy & fils  
Fermes Daniel Oligny  
Fermes Russo (Les)  
Fermes Van Velzen et Fils  
Fruits Dôme inc.  
Fruits et Légumes Can-Am inc. (Les)  
General Mills Canada  
Corporation  
Groupe alimentaire Miron  
Guérin & Frères (2000) inc.  
HMS Host  
IGA Millen

IGA, Complexe Desjardins,  
Marché Louise Ménard inc.  
IGA, Îles-des-Sœurs, Marché  
Louise Ménard inc.  
IGA, Place Dupuis, Marché Louise  
Ménard inc.  
IGA, Préville, Marché Louise  
Ménard inc.  
IGA, Saint-Lambert, Marché  
Louise Ménard inc.  
Industries Touch inc. (Les)  
I-nov concept inc.  
Ippolito Montréal inc.  
Ital-Plus Imports inc.  
Jardino Marketing inc.  
Industries Touch inc. (Les)  
I-nov concept inc.  
Ippolito Montréal inc.  
Ital-Plus Imports inc.  
Jardino Marketing inc.  
La Tablee des Chefs  
Lantic inc.  
Lavo inc.  
Les Aliments Esposito Foods Ltd  
Les Aliments Levitts/Levitts  
Foods, Petit Goret (1979) inc.  
(Au)  
Les Aliments Multibar inc.  
Les Distributions Marc Boivin  
(2007) inc.  
Les Fermes Claude Martel  
Les produits Zinda Canada inc.  
Les Sœurs en Vrac  
Les spécialités Prodal (1975) inc.  
Les Viandes Lacroix  
Loblaw Delson  
LordFord inc.  
L'Oréal Canada  
Maison Sami T. A. Fruits inc. (La)  
Maxi & Cie Jean-Talon  
McCain Foods Canada  
McGill MacDonald Campus  
McMahon distributeur  
pharmaceutique inc.  
Metro Beaconsfield  
Metro Candiac  
Metro Côte-Vertu  
Metro ETS  
Metro Kirkland  
Metro Queen Mary  
Metro Somerled  
Metro St-Constant  
Metro Wilderton  
Midland Transport  
Mission Bon Accueil/Welcome  
Hall Mission  
Mondelêz International,  
Biscuiterie de Montréal  
Montenac international inc.  
Nellson Nutraceutique Canada  
inc.  
Nestlé Canada inc.  
Oasis Bags / Div of 2957-6758  
Quebec inc.  
Old Brewery Mission  
Orange Maison inc.

Parmalat Canada inc.  
Pêcheries Atlantiques du  
Québec, Division de Metro-  
Richelieu inc.  
Potager Mont-Rouge (Le)  
Prince Logistics Services inc.  
Produits Phoenicia inc.  
Produits Plaisirs Glacés inc.  
Produits Yousra inc. (Les)  
Provigo Ste-Julie  
Rapid Snack inc.  
Satau inc.  
Schonfeld Transport  
Second Harvest  
Services de distribution IKEA  
CA, inc.  
Société du Groupe  
d'embouteillage Pepsi  
Super C Atwater  
Super C St-Jacques  
Target  
Transport Logi-Pro inc.  
Transport Robert (1973) Itée  
Tree of Life Canada ULC - Canada  
Cares  
Union Fruits inc.  
Van Houtte inc., Siège social  
Veg Pro international inc.  
Ventes Fermes Cavendish Itée  
(Les)  
Ventes Rudolph 2000 inc.  
Vera Trima International inc.  
Vitran Express Canada inc.  
Walmart #3046  
Walmart #3094  
Walmart Canada Corp.  
Western Harvest inc.  
Wong Wing Foods inc.

ESG UQAM  
evenko  
Fibrenoire inc.  
Fourgons Leclair inc.  
Fournitures de bureau Denis inc.  
GE Capital  
Groupe de course Octane inc.  
Groupe Savoie – Les Résidences  
Soleil  
H&R Block  
Industries Goodwill Renaissance  
Montréal inc.  
Industries Touch inc. (Les)  
Interfacing Technologies  
Kamicase  
La Corbeille-Bordeaux-  
Cartierville  
La Mary Poppins Animation inc.  
La Ronde  
La Tête Chercheuse inc.  
Lavo inc.  
Les Contenants Jos. Le Bel inc.  
Les Eaux Naya  
Les éditions du passage  
Les fondations du quartier  
LINKBYNET  
Location d'outils Simplex  
Location Empress inc.  
Louise Benoit Communications  
inc. (Salon Maternité Paternité  
Enfants)  
MADA Community Center inc.  
Michaels  
Norampac  
Nordic Réfrigération  
Oasis Bags / Div of 2957-6758  
Quebec inc.  
Outdoor Media Works  
OVH Hébergement inc.  
Paquette & Associés, s.e.n.c.r.l.,  
Huissiers de justice  
pH santé beauté inc.  
Pierre-Fabre Derma-Cosmétique  
Piron Ward  
Postes Canada  
Productions 3.2.1. cirque  
Produits Plaisirs Glacés inc.  
Revue L'Alimentation  
Ricardo Media inc.  
Rona Centre de rénovation  
SAFEC  
Saint-Louis électrique inc.  
Services de distribution IKEA  
CA, inc.  
Société des casinos du Québec  
Soverdi  
Stantec  
Stikeman Elliott S.E.N.C.R.L.,  
s.r.l.  
SYRUS  
Toitures Omer Brault inc.  
Transport Robert (1973) Itée  
Trophée Victoire enr.  
Vortex Solution inc.  
V-TO inc.

## FOURNISSEURS DE BIENS ET SERVICES 2014-2015 / 2014-2015 GOODS & SERVICES SUPPLIERS

Accent Impression inc.  
Agence de Maquillage Thaly  
Amusements Boréal inc.  
Association des restaurateurs de  
rue du Québec  
Avenue 8  
Banque Nationale du Canada  
Bell Nordic inc.  
BMR Matco-Ravary  
BrandAlliance  
Brasserie Labatt du Canada  
Casino de Montréal  
Corpo Média inc.  
Déménagement La Capitale inc.  
DidierKPhoto  
Dominos Pizza Pointe-Claire  
Duropac  
Éclipse Conseil inc.  
École nationale de l'humour  
Espace pour la Vie

West End Building and Maintenance Reg'd. 9176-1437 Québec inc.

## ENTREPRISES BÉNÉVOLES 2014-2015 / 2014-2015 VOLUNTERRING ENTERPRISES

4e Unité de contrôle des  
Mouvements des Forces  
Canadiennes  
AAF Canada  
Abbott Laboratories Limited  
Académie de Roberval  
Action Centre-Ville  
Action Secours, Vie d'Espoir  
Aéroports de Montréal  
Afrique au féminin  
AGEEPUM  
Agility Logistics  
Amour en action (L')  
Aon Risk Solutions  
Arcelor Mittal  
Ardent Mills  
Association Haïtiano-Canado-  
Québécoise de promotion  
culturelle et artistique d'aide aux  
démunis  
Astellas Pharma Canada inc.  
Auberge communautaire du  
Sud-Ouest  
Banana Republic - GAP  
Banque HSBC Canada  
Banque Nationale  
Banque Scotia, centre  
de financement aux  
concessionnaires  
BDC (Banque de développement  
du Canada)  
BELL CANADA  
Bible Way Pentecostal Church  
BMO Groupe financier  
BNP Paribas  
BonSecours inc.  
Bonsound inc.  
Bristol-Myers Squibb Canada inc.  
C.A.D.R.E. - Échange de services  
de LaSalle  
Caroline Néron  
Carrefour d'Entraide de Lachine  
Carrefour Jeunesse Emploi  
Plateau Mont-Royal  
Carrefour populaire de Saint-  
Michel  
Cat Lovers Rescue Group  
CCÉDA - Comité d'éducation aux  
adultes de la Petite-Bourgogne  
et de St-Henri  
Celsius communications inc.  
Centre Bienvenue inc.  
Centre Champlain  
Celsius communications inc.

Centre communautaire Bon  
Courage de Place Benoît  
Centre communautaire La  
Patience  
Centre de Ressources et d'action  
communautaire de la Petite  
Patrie (Le) (CRAC)  
Centre d'entraide et de  
ralliement familial (CERF)  
Centre des femmes de Montréal  
Centre du Vieux Moulin de  
Lasalle  
Centre François-Michelle  
Centre Soutien Jeunesse de  
Saint-Laurent  
Charles River Laboratories  
Chrysler Canada  
Cisco  
Citi Financière  
Citrix  
Club Garçons et Filles de Lasallé  
Collège Charles-Lemoyne  
Collège de Montréal  
Collège Jean-De-Brébeuf  
Compagnie 3M Canada  
Compagnons de Montréal  
Compugen inc.  
Continuité-Famille auprès des  
détenues (CFAD)  
Corbeille-Bordeaux-Cartierville  
(La)  
Corporation Baxter  
Crédit VW Canada inc.  
Volkswagen  
Croix Bleue Medavie  
Cuisine collective à Toute Vapeur  
Cuisines et vie collectives Saint-  
Roch  
Datascan Field Services ULC  
Montreal  
Destination Travail du Sud-Ouest  
de l'île de Montréal  
École Amos  
École des sciences de la gestion  
ESG-UQAM  
École Georges-Vanier  
École secondaire Calixa-Lavallée  
École secondaire Henri-Bourassa  
École Secondaire Jean-Grou  
École secondaire St-Laurent,  
Pavillon Cardinal  
Edelman Relations Publiques  
EMC Corporation  
Emmanuel Christian School  
English Montreal School Board-  
Vincent Massey School  
Entraide Léo Théorêt  
Essilor Canada Itée.  
Étudiants à votre service  
Fibrenoire inc.  
Fido solutions inc.  
First Book Canada  
FM Global  
Fondation Autisme Montréal  
Fonds d'aide de l'Ouest-de-l'île

General Electric Lighting  
Solutions  
Gestion de Placements Innocap  
inc.  
Great-West (La)  
Groupe de course Octane inc.  
Groupe Dynamite inc.  
Hirondelle Services d'accueil et  
d'intégration des immigrants  
(L')  
Hôtels Marriott du Canada (Les)  
IHS  
Implique action  
Information alimentaire  
populaire Centre-Sud  
Jeunesse Loyola  
Karelab, 230  
Keurig Canada  
Kraft Canada inc.  
Kronos  
La Ronde  
Laboratoires Abbott Limitée  
Lafarge  
Les Distributions l'Escalier  
Limited Brands Canada - La  
Senza  
Links High School  
Loblaws Inc.  
Loisirs St-Jacques de Montréal  
L'Organisation des jeunes de  
Parc Extension (P.E.Y.O.)  
Love In Action (Good News  
Church)  
Maison d'entraide St-Paul &  
Émard  
Maison des jeunes Bordeaux-  
Cartierville  
Maison du Pharillon (La)  
Maison grise de Montréal (La)  
Maison Tangente  
Maxxam Analytics  
McGill MBA Games 2014  
McGill University - Toastmasters  
Club  
McMaster University  
Méta d'Âme  
Mission du Grand Berger  
Montréal Groupe Fusion  
Mouvement Fraternité Multi-  
Ethnique  
NEI Investments  
Novartis Pharma Canada inc.  
NTD Apparel inc.  
OCRCVM - IIROC  
Omron Canada inc.  
Opération Placement Jeunesse  
Orange Business Services  
Osisoft Canada ULC  
Otera Capital  
Pas de la rue  
Patty Shapiro & Associates  
Pfizer Canada inc.  
Pharmascience inc.  
Polyvalente des Quatre-vents  
Quintiles Canada inc.

Refuge en Action  
Rencontres cuisines  
Ressources Jeunesse de Saint-  
Laurent  
Rézo (Santé et mieux-être des  
hommes gais et bisexuels)  
RGA Compagnie de réassurance-  
vie du Canada  
Ricoh Canada inc.  
Roche Diagnostics  
Rolls-Royce Canada  
Ruelle de l'avenir Sac à Dos (Le)  
Action - Réinsertion sociale  
Salesforce.com  
SAS CANADA INC.  
Scientifines (Les)  
Service d'aide communautaire  
Anjou (SAC Anjou)  
Service d'aide et de liaison pour  
immigrants/La Maisonnée  
Service de nutrition et d'action  
communautaire (SNAC)  
Services Pro-Staging inc.  
Shire Canada inc.  
SIARI Service d'interprète, d'aide  
et de références aux immigrants  
Simonet, réseau de soutien  
et de service pour les mères  
monoparentales  
Société St-Vincent-de-Paul  
conférence St-Pierre-aux-liens  
Softchoice  
Standard Life du Canada  
Stantec Consulting Ltd  
Starbucks Canada  
Talsom  
Target  
TD Assurance  
Télio et Cie  
The Sacred Heart School of  
Montreal  
Transat Découvertes  
Tree of Life Canada ULC - Canada  
Cares  
UAP inc.  
Univar Canada  
Université de Montréal - Faculté  
de droit  
Vidéotron  
West Island College - Collège de  
l'ouest de l'île  
Westcoast Connection  
Westmount High School  
(G.R.A.V.Y.)  
Xerox Canada Ltée.  
Yarmouth Colt's Boys Soccer  
Club

Moisson Montréal remercie Centraide, fidèle  
partenaire, pour son appui indispensable.

Moisson Montréal wishes to thank Centraide,  
a loyal partner, for its crucial support.



**Centraide**  
du Grand Montréal