



MOT DU PRÉSIDENT ET DU DIRECTEUR GÉNÉRAL



Photos: Yanick Mitchell / Ferland Photo
© Moisson Montréal 2013

RICHARD BLAIN Président

Depuis mon arrivée à la présidence du conseil d'administration, en 2011, mes collègues et moi-même nous sommes donné comme mission d'épauler la permanence de Moisson Montréal, avec énergie et conviction, dans le virage vers une plus grande efficacité et une plus forte présence dans la communauté. Et je peux constater, comme en témoigne le rapport que vous avez entre les mains, que tous les efforts déployés depuis quelques années s'avèrent fructueux. La collecte et la distribution de denrées aux organismes a augmenté, en quantité et en qualité, de façon appréciable en 2012-2013. Ce pas en avant était essentiel, tout comme l'est une présence publique accrue afin de susciter une conversation ouverte et collective sur le problème de la faim et ses causes. Car on ne peut se cacher que la faim continue de toucher beaucoup trop de personnes à Montréal; nous n'avons qu'à imaginer les 142 142 personnes desservies chaque mois par notre organisation pour nous convaincre que de réelles mesures et politiques visant l'élimination de la pauvreté et un accès universel à une saine alimentation doivent être rapidement élaborées et mises en place.

Dans un ordre d'idées similaire, poursuivre notre mission serait impossible sans l'adhésion, le soutien et la participation de la population, de nos amis, bienfaiteurs, donateurs et partenaires sur le terrain. J'aimerais saluer ici l'engagement grandissant des citoyens envers la cause, et souligner la contribution croissante des entreprises et institutions qui s'engagent auprès de Moisson Montréal en y consacrant quelques heures de bénévolat ou en organisant des collectes de denrées ou de dons monétaires. Chaque geste, aussi simple soit-il, contribue à renforcer le mouvement de lutte contre la faim et, ultimement, à consolider le cercle de solidarité et d'entraide que nous nous employons à élargir depuis 1984.

DANY MICHAUD Directeur général

C'est à dessein que nous avons choisi de mettre le mot « ENTRAIDE » à la une de notre rapport annuel 2012-2013. Si chacune de nos actions est imprégnée des valeurs qui portent Moisson Montréal, soit le respect, l'équité, l'engagement, l'intégrité et l'entraide, cette dernière prend pour moi un sens particulier quand j'observe les réalisations de la dernière année. Si nous avons pu poursuivre notre travail en vue d'un soutien optimal à la communauté, c'est notamment parce qu'un sens profond et partagé de l'entraide habite nos employés et bénévoles et parce que nous sommes entièrement solidaires de l'action de nos organismes communautaires partenaires sur le territoire. Une autre belle manifestation d'entraide est la tenue, pour une première fois en 2012, d'une Grande récolte pour les enfants organisée conjointement avec les moissons de la Rive-Sud et de Laval, avec pour objectif commun d'offrir une aide alimentaire davantage adaptée à une clientèle souvent oubliée, celle des 0-5 ans. En retour, cet esprit de coopération, si crucial à la poursuite de notre mission, s'est traduit par un appui renforcé de la communauté et par l'émergence de nouveaux partenariats appelés à se déployer.

« Grâce aux efforts et à l'engagement de tous, nous pouvons à présent distribuer 17 \$ de denrées pour chaque dollar reçu à Moisson Montréal. »

Ainsi, grâce aux efforts et à l'engagement de tous, nous pouvons à présent distribuer 17 \$ de denrées pour chaque dollar reçu à Moisson Montréal. C'est une preuve éclatante que la collaboration apporte une réelle valeur ajoutée à toute action. À tous, merci!

Moisson Montréal est la plus grande banque alimentaire au Canada. Chef de file en récupération de dons alimentaires et distribution de denrées depuis 1984, Moisson Montréal a pour mission:

- d'assurer un approvisionnement alimentaire optimal aux organismes communautaires qui desservent les personnes en difficulté de l'Île de Montréal;
- et de participer au développement de solutions durables pour favoriser la sécurité alimentaire.

Moisson Montréal remercie
Centraide, fidèle partenaire,
pour son appui indispensable.



MOISSON MONTRÉAL

6880, ch. de la Côte-de-Liesse
Montréal, QC H4T 2A1
T: 514 344-4494 F: 514 344-1833
info@moissonmontreal.org
www.moissonmontreal.org

FAITS SAILLANTS 2012-2013

- 214 organismes communautaires desservis sur une base régulière (et 76 de façon ponctuelle) sur l'île de Montréal;
- 142 142 personnes reçoivent une aide alimentaire chaque mois, dont 41 032 enfants de 0-17 ans*;
- Près de 12,9 millions de kg de denrées et autres produits essentiels distribués (une hausse de 23,6% en un an), représentant une valeur monétaire de 71 557 147 \$;
- Approvisionnement auprès de 233 fournisseurs agroalimentaires faisant des dons en denrées (55% de plus qu'en 2011-2012)
- 5 787 bénévoles ayant contribué plus de 71 370 heures à la poursuite de notre mission; (soit une hausse de 21,3% du nombre de bénévoles et de 6,4% du nombre d'heures de bénévolat en un an).

* Selon le Bilan-Faim (octobre 2012)

2012 – 2013

EN BREF

27 SEPTEMBRE 2012

Moisson Montréal tient une « Soirée sur le fleuve » événement de reconnaissance pour ses Ambassadeurs. (p. 05)

15 OCTOBRE 2012

Lancement de la campagne annuelle « Nourrissez l'esprit des fêtes » afin de recueillir des dons en denrées en vue de Noël.

31 OCTOBRE 2012

Dévoilement du Bilan-Faim 2012, un portrait de l'aide alimentaire sur l'île de Montréal. (p. 09)

6 DÉCEMBRE 2012

Moisson Montréal, la Société Saint-Vincent-de-Paul et Jeunesse au Soleil reçoivent chacun 1496 sacs d'épicerie grâce à la générosité des Montréalais dans le cadre de La grande guignolée des médias.

22 DÉCEMBRE 2012

Tenue du traditionnel Grand Tri de Noël à Moisson Montréal. Plus de 48 552 kg de denrées sont triées avec l'aide de 200 bénévoles.

JANVIER 2013

Moisson Montréal lance une formation en Hygiène et salubrité destinée à ses organismes accrédités.

19 MARS 2013

Lancement de la 2^e édition de La Grande récolte pour les enfants en présence de la marraine Ève-Marie Lortie. (p. 11)

1 AVRIL 2012

Une première Journée des enfants à Moisson Montréal clôt la toute 1^{ère} édition de La Grande récolte pour les enfants.

AVRIL 2012

Début de l'utilisation d'un tout nouveau système informatisé de gestion des denrées.

14 MAI 2012

Formation d'un nouveau comité Hygiène et salubrité.

4 JUIN 2012

La 10^e Classique de Golf de Moisson Montréal permet d'amasser 180 207 \$ en profits. (p. 10)

20 JUIN 2012

Assemblée générale annuelle de Moisson Montréal aux bureaux de Moisson Montréal.

AOÛT 2012

Une fête pour enfants marque la fin de la saison 2012 du programme « Alimenter le futur », réalisé en collaboration avec Sodexo. Plus de 29 223 lunchs ont été distribués aux participants de camps de jour pendant l'été. (p. 12)

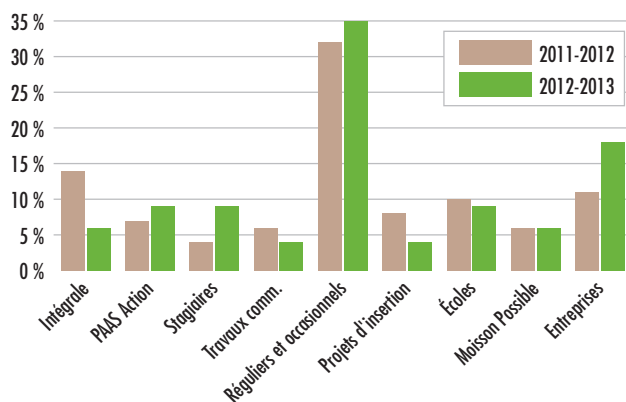
TOUS UNIS LA CAUSE

À MOISSON MONTRÉAL, 45 EMPLOYÉS TRAVAILLENT AVEC DÉVOUEMENT POUR LUTTER CONTRE LA FAIM AU QUOTIDIEN. À EUX SE SONT JOINTS, EN 2012-2013, PLUS DE 5 787 BÉNÉVOLES NOUS AYANT PRÊTÉ MAIN FORTE DANS NOS OPÉRATIONS. MOISSON MONTRÉAL PRÔNE L'ÉQUITÉ EN MATIÈRE D'EMBAUCHE ET PROPOSE UN ENVIRONNEMENT DE TRAVAIL SÉCURITAIRE AINSI QU'UN MILIEU D'ACCUEIL FAVORISANT LE PLEIN DÉPLOIEMENT DU POTENTIEL, L'OUVERTURE, LA RECONNAISSANCE ET LA COHÉSION D'ÉQUIPE.

UN MILIEU DE TRAVAIL VALORISANT ET ACCUEILLANT

Plusieurs activités donnent l'occasion aux membres de l'équipe de bien intégrer leur milieu de travail et de partager leurs expériences. En plus du prix Récolte, remis aux 3 mois, le prix **Le Moissonneur**, créé en 2012, est remis une fois l'an à l'employé ayant contribué de façon remarquable à la qualité du milieu de travail et ayant incarné les valeurs chères à Moisson Montréal. Les employés ont désigné monsieur **Nelson Bravo**, soutien à l'entretien du bâtiment, à titre de récipiendaire du prix Le Moissonneur 2012. Bravo!

PROVENANCE DES BÉNÉVOLES VS POURCENTAGE DES HEURES TRAVAILLÉES



PROGRAMMES D'ACCUEIL DE BÉNÉVOLES

En plus d'accueillir à chaque jour des bénévoles en provenance d'entreprises, d'organisations et d'institutions diverses, Moisson Montréal est partie prenante de divers programmes d'intégration sociale et/ou professionnelle. Par exemple, grâce à une collaboration avec le **Service de réadaptation Crdited de Montréal-Secteur Nord**, une moyenne de **7 adultes** présentant une déficience intellectuelle ou un trouble envahissant du développement se joignent chaque jour aux employés de Moisson Montréal. L'objectif : développer l'autonomie, briser l'isolement et permettre l'acquisition d'habiletés diverses.



Avec le soutien du **Centre de ressources éducatives et pédagogiques (CREP)** de la CSDM, Moisson Montréal a également accueilli **23 bénévoles** dans le cadre du programme **PAAS Action** d'Emploi-Québec. Ce programme d'aide et d'accompagnement vise l'intégration sociale, le développement des compétences et l'accès au marché du travail des participants. À la suite de cette expérience, 4 personnes sont retournées aux études et une a trouvé un emploi.

À l'été 2012, **7 jeunes** se sont joints à l'équipe de Moisson Montréal dans le cadre du programme **Valorisation Jeunesse – Place à la relève**. Pour une quatrième année consécutive, ce partenariat avec la Ville de Montréal et le ministère de l'Immigration et des Communautés culturelles a permis à ces jeunes finissants du secondaire d'avoir un emploi estival, d'acquérir des connaissances et de se préparer en vue d'emplois futurs.



MEMBRES DU CONSEIL D'ADMINISTRATION 2012 – 2013



Richard Blain, MBA, CHRA
Président
Directeur associé,
KPMG s.r.l./s.e.n.c.r.i.-SECOR



Daniel C. Hansen (mandat renouvelé 2012)
Vice-président
Président,
Hansen Affaires Publiques



Alain Denis, MBA
Vice-président
Vice-président principal – Nouvelle économie,
Fonds de solidarité FTQ



Pierre G. Brodeur, CA (mandat renouvelé 2012)
Vice-président aux finances
Associé,
Deloitte & Touche LLP



Me Gilles Carli
Secrétaire
Associé,
Fasken Martineau DuMoulin s.r.l., avocats



Christine Beaulieu (mandat renouvelé 2012)
Administratrice
Présidente,
Gestion Christine Beaulieu



Patrick Dumais, CRHA (nommé en 2012)
Administrateur
Vice-président Ressources Humaines,
Aliments ULTIMA inc.



Pierre Gagnon
Administrateur



France Joyal, MBA (mandat renouvelé 2012)
Administratrice
Directrice principale, Structure des prêts,
Investissement Québec



Christian Lamarre, B.A.A., G.P.A.
Administrateur
Vice-président Conseiller en placement,
Financière Banque Nationale



Dany Michaud
Ex-officio
Directeur général,
Moisson Montréal



Sylvie Rochette
Administratrice
Directrice générale,
Regroupement des Magasins-Partage
de l'île de Montréal



Eddy Savoie Jr
Administrateur
Président,
Construction Groupe Savoie

Photos des membres du conseil d'administration:
Yannick Mitchell / Ferland Photo © Moisson Montréal 2012

Photo: Mélanie Léger © Moisson Montréal 2012



LE CLUB DES AMBASSADEURS : RECONNAÎTRE L'ENGAGEMENT

Le 27 septembre 2012, Moisson Montréal donnait rendez-vous à ses amis et bienfaiteurs pour une « Soirée sur le fleuve » mémorable. L'événement fut l'occasion de relancer officiellement le **Club des Ambassadeurs** et d'accueillir en son sein des individus ayant contribué de façon marquée à la lutte contre la faim par le biais de leur engagement envers Moisson Montréal. De nouveaux membres seront nommés au Club des Ambassadeurs tous les ans lors d'une soirée reconnaissance.

< Le président du conseil d'administration, M. Richard Blain, en compagnie des Ambassadeurs Luc Robert, Normand de Montigny, Anne Jacob, Stéphane Larose, Dominique Chaussé et Pierre Legault, membre fondateur de Moisson Montréal.



L'APPROVISIONNEMENT ET LES OPÉRATIONS

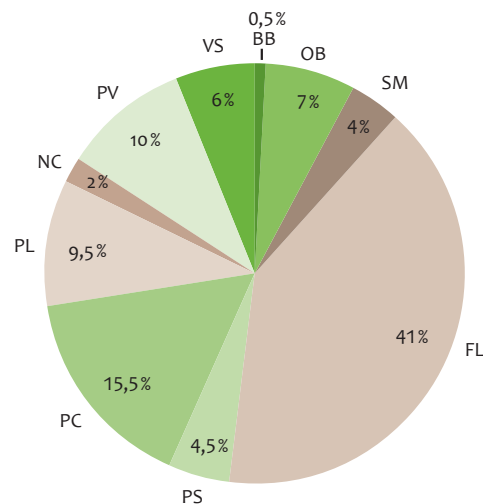
L'ÉQUIPE DES OPÉRATIONS ET DE L'APPROVISIONNEMENT INVESTIT DES EFFORTS CONSTANTS AFIN D'ASSURER LA DIVERSITÉ ET LA QUALITÉ DES DENRÉES OFFERTES ET DE RAFFINER NOS PROCÉDÉS DE RÉCEPTION, DE TRI ET DE DISTRIBUTION. CECI, AINSI QU'UNE COLLABORATION QUOTIDIENNE AVEC NOS GÉNÉREUX FOURNISSEURS AGROALIMENTAIRES, A CONTRIBUÉ À L'AUGMENTATION DE 23,6% DES DENRÉES DISTRIBUÉES EN 2012. BIENVENUE À NOS NOUVEAUX FOURNISSEURS MAJEURS DONT ALAIN ROYER CONSULTANT INC., GMCR CANADA, LES INDUSTRIES TOUCH INC., LE GROUPE ST-HUBERT, DIVISION DÉTAIL ET REDBERRY RESTO BRANDS INC.

NOTRE SYSTÈME INFORMATISÉ DE GESTION DES DENRÉES

En avril 2012, Moisson Montréal inaugurait un nouveau système informatisé de gestion des denrées. Gracieuseté du groupe Créatech, une filiale de Bell, le système Accellos, adapté à la réalité de Moisson Montréal, permet de mieux gérer les stocks, de réduire les pertes, d'obtenir des statistiques plus précises et d'assurer la traçabilité des produits distribués.

FAITS SAILLANTS

- 12 868 439 kg de denrées distribuées en 2012-2013 (+ 23,6% depuis 2011-12);
- 233 fournisseurs agroalimentaires (+ 55% depuis 2011-12);
- Hausse de 10% des cueillettes effectuées en 24 h ou moins;
- Moins de 1% des fruits et légumes frais redirigés vers le compostage;
- Mise en place d'un comité Hygiène et salubrité.



STATISTIQUES DE RÉCEPTION DU 1^{er} AVRIL 2012 AU 31 MARS 2013

- BB Aliments et produits pour bébés
- FL Fruits et légumes
- NC Produits non-comestibles
- OB Brevages
- PC Produits céréaliers
- PL Produits laitiers
- PS Produits sucrés
- PV Produits variés
- SM Produits salés et matières grasses
- ST Produits salle de tri
- VS Viandes et substituts

UNE MOBILISATION INCROYABLE EN VUE DES FÊTES

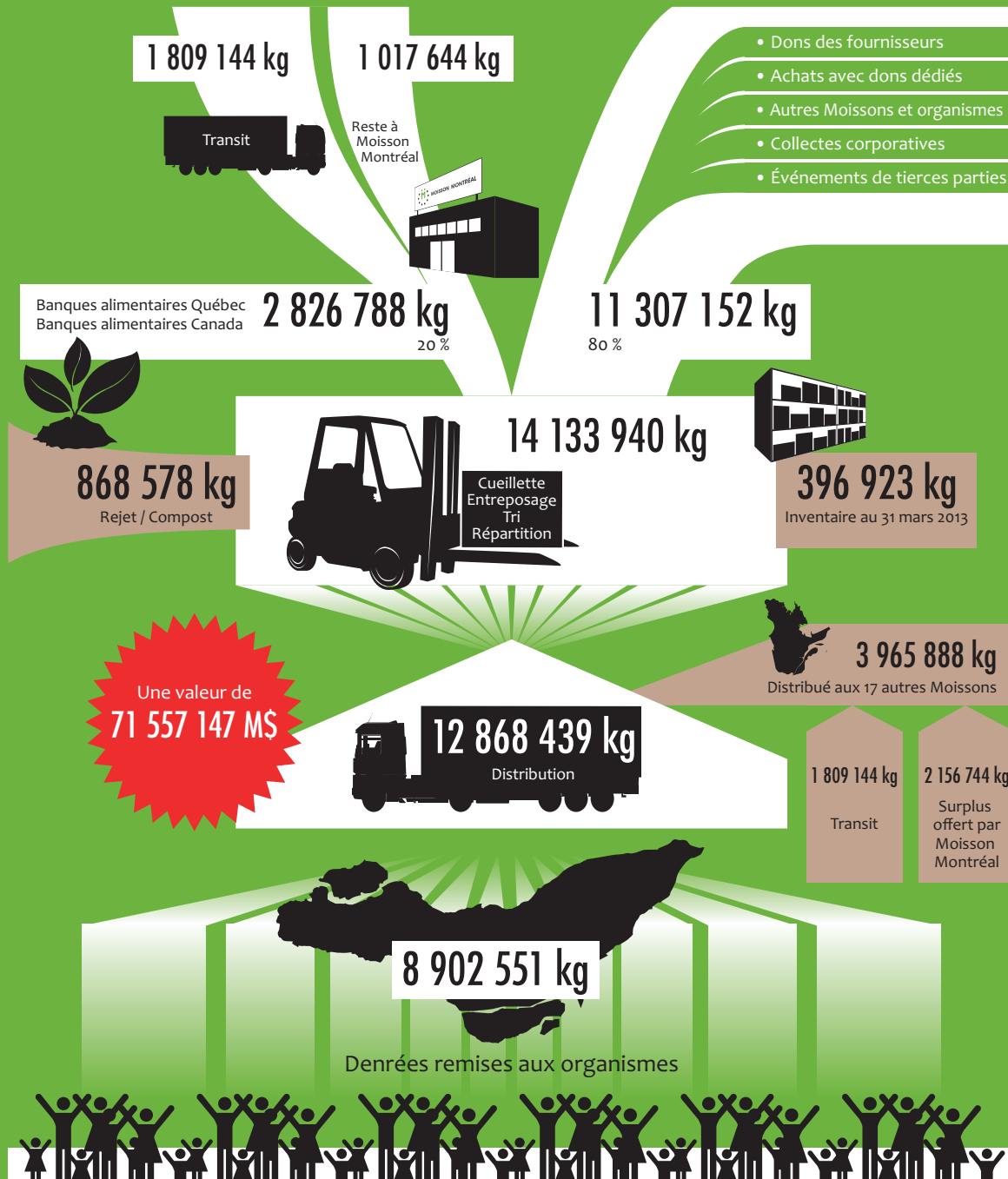
Chaque an, Moisson Montréal donne l'occasion aux entreprises de contribuer à l'effort collectif en vue des fêtes. Mission accomplie grâce à la réponse enthousiaste des organisations!

- Métro a fait un don en denrées équivalant à **300 000 \$**;
- La Fondation Marcelle et Jean Coutu a fait un don de **70 000 \$** pour l'achat de dindons servant à la préparation de **35 000 repas des fêtes** par nos organismes accrédités;
- 15 des 21 produits nécessaires pour la confection de **15 000 paniers de Noël** ont été obtenus gratuitement;
- Plus de 210 entreprises ont réalisé des collectes de denrées dans le cadre de la campagne «**Nourrissez l'esprit des fêtes**», une hausse de 50% comparativement à 2011. Elles ont récolté 27 797 kilos de denrées, soit 10 tonnes de plus que l'année précédente.



LA ROUTE DES DENRÉES

(dons et achats)



UNE PLAQUE TOURNANTE POUR LES MOISSONS DU QUÉBEC

Moisson Montréal est membre du regroupement des Banques alimentaires du Québec et a le mandat d'effectuer, au nom de BAQ, le partage de denrées reçues par le regroupement auprès de 17 autres membres

Moisson au Québec. Respectant les règles en place, 1 809 144 kg de denrées ont été ainsi été redistribuées aux Moissons cette année, ainsi que 2 156 744 kg de denrées recueillies directement par notre organisation.



BANQUES
ALIMENTAIRES
Québec

BanquesAlimentaires.org

NOTRE RÉSEAU D'ORGANISMES PARTENAIRES

PLUS DE 214 ORGANISMES COMMUNAUTAIRES DE L'ÎLE DE MONTRÉAL, DUMENT ACCRÉDITÉS, S'APPROVISIONNENT DE FAÇON RÉGULIÈRE AUPRÈS DE MOISSON MONTRÉAL, AINSI QUE 76 SUR UNE BASE PONCTUELLE. CES ORGANISMES, OFFRANT UNE VARIÉTÉ DE SERVICES AUX CITOYENS, PROPOSENT DIVERSES FORMES DE SOUTIEN ALIMENTAIRE ET SONT ACCOMPAGNÉS, À MOISSON MONTRÉAL, PAR UNE ÉQUIPE DYNAMIQUE ET ATTENTIVE À LEURS BESOINS SPÉCIFIQUES.

Les organismes accrédités à Moisson Montréal proposent les types d'aide alimentaire suivants :

- Dépannage sous forme de provisions
- Service de repas
- Service de collations
- Cuisines collectives, ateliers
- Épicerie à prix modique
- Autres

« Étant responsable d'un organisme de bienfaisance servi par Moisson Montréal, je vous transmets toute l'appréciation que je vois chaque semaine dans les yeux des gens qui bénéficient de vos grands et généreux services. »

- Foyer du Liban

AIDER PLUS ET AIDER MIEUX

Dans le but de mieux servir nos organismes accrédités, nous réalisons sur une base trimestrielle des sondages de satisfaction auprès d'eux. En février 2013, 92 organismes ont répondu au sondage.

- 85% étaient satisfaits ou très satisfaits de la fraîcheur des fruits et légumes reçus;
- 96% étaient satisfaits ou très satisfaits de la fraîcheur des autres produits reçus;
- 81% étaient satisfaits ou très satisfaits de la quantité d'aliments leur étant allouée;
- 98% étaient satisfaits ou très satisfaits de la communication avec Moisson Montréal.

UNE MOISSON À L'ÉCOUTE

L'équipe de la liaison communautaire a mis un accent particulier, en 2012-2013, sur l'écoute des besoins de ses organismes partenaires et sur l'amélioration continue des services offerts.

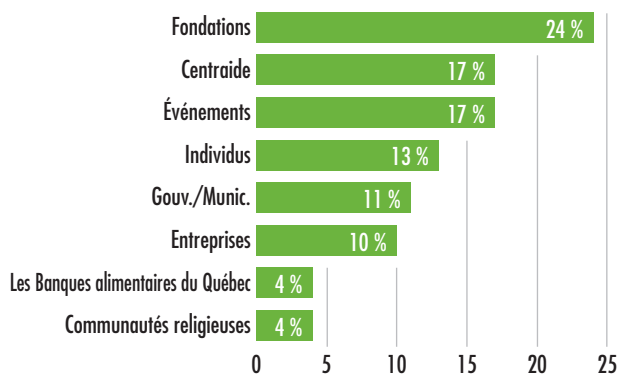
- La majorité des organismes ont été visités au moins 1 fois dans l'année;
- Plusieurs ont bénéficié d'accompagnement dans la mise à niveau de leurs installations;
- Une formation en Hygiène et salubrité a été lancée;
- Des séances de consultation et des « focus groups » ont eu lieu afin d'améliorer nos services de distribution, de soutien et d'accompagnement;
- Moisson Montréal a été présent à la table de concertation du Comité des organismes sociaux de Saint-Laurent, a participé à divers colloques et a effectué la tournée des tables de concertation locales sur la sécurité alimentaire.



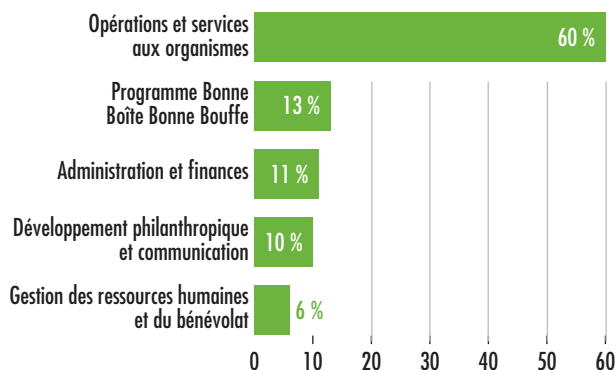
DÉVELOPPEMENT PHILANTHROPIQUE ET COMMUNICATIONS

AU-DELÀ DE L'EFFORT HUMAIN ET DES DENRÉES, MOISSON MONTRÉAL REQUIERT LE SOUTIEN FINANCIER DE PRÉCIEUX DONATEURS ET BIENFAITEURS AFIN DE POURSUIVRE SES OPÉRATIONS AU QUOTIDIEN ET DÉVELOPPER DES PROJETS PORTEURS. NOUS SOMMES RECONNAISSANTS POUR LA MARQUE DE CONFIANCE QUE CONSTITUE CHAQUE DON MONÉTAIRE, CHAQUE LEVÉE DE FONDS INDIVIDUELLE, CHAQUE ÉVÉNEMENT ORGANISÉ AU PROFIT DE MOISSON MONTRÉAL, CHAQUE SERVICE RENDU GRACIEUSEMENT.

LA PROVENANCE DES DONS



OÙ VONT LES DONS ?



LE SAVIEZ-VOUS ?

L'ensemble des charges de Moisson Montréal représente moins de 7% de la valeur totale des denrées que nous distribuons.

NOS CAMPAGNES ET ÉVÉNEMENTS



Photo : Yanick Mitchell / Ferland Photo
© Moisson Montréal 2012

Le 4 juin 2012 s'est tenue la 10^e Classique annuelle de golf de Moisson Montréal, sous la co-présidence de Céline Rousseau de Compass Québec et Serge Paquette d'Agropur, division Natrel. Les participants ont eu l'occasion de jouer au luxueux club de golf Saint-Raphaël, de déguster un souper gastronomique et de participer à un encan enlevant. Au terme de cette journée, des profits de 180 207 \$ ont été réalisés. Merci à tous les participants!

Le 28 novembre 2012 à la gare de Beaconsfield, on accueillait le **Train des fêtes du Canadien Pacifique** dans sa tournée canadienne au profit de banques alimentaires. Plus de 3 000 personnes étaient au rendez-vous et nous ont aidé à amasser une quantité record de 1 500 kilos de denrées. Nous avons également reçu 14 744,32 \$ en dons monétaires, incluant la contribution de 6 000 \$ du CP et celle de 7 227,15 \$ des employés du CP à Montréal.



© Canadian Pacific

PUBLIPOSTAGES

Avec pour thèmes « Nourrir le présent, c'est bâtir l'avenir » et « Voyez combien votre dollar peut rapporter », nos campagnes de publipostage estivale et hivernale de Moisson Montréal ont permis d'amasser 350 040 \$.

ILS OSENT POUR LA CAUSE

En 2012, nombre d'individus, d'organisations et d'entreprises ont déployé une énergie et une créativité remarquables pour organiser un événement au profit de Moisson Montréal. Tous autant que vous êtes, merci !



© Moisson Montréal 2012

^ L'Autre Saint-Jean, le 23 juin 2012.

Paul Roy Jr	Produkt	Montreal Revolution	Brenda Nhem
Excellence Média	Société internationale	Team	Centre d'artisanat
YELP	Livingston	Les Promotions	du Manoir Outremont
Zoom Académie	Restaurants Casey's	NCW inc.	Rotary Club St-Laurent
Prevel	Musifit	Effet Domino	L'Autre St-Jean
High Fidelity HDTV	Kebeke	Piranha Bar	Université McGill
Media inc.	Radio X	GILDAN	Société canadienne
BDO Canada LLP/s.r.l/	ViSalus	Alliance VivaFilm	d'hypothèques
S.E.N.C.R.L	Ti-Cats Verdun	Catherine Séguin	et de logement



LA SENSIBILISATION : LEVIER VERS L'ACTION

Présence dans les médias sociaux; événements publics; campagnes médiatiques; 2012-2013 aura été riche en échanges sur Moisson Montréal et sur l'enjeu de la faim et de la pauvreté. Ces gestes de sensibilisation sont autant d'appels à l'action et à l'engagement.



© Moisson Montréal 2012

^ Pique-nique, le 16 juin 2012

En juin 2012, dans le cadre de son programme d'engagement social « Le Petit Geste », le bureau montréalais de la firme de relations publiques Edelman a élaboré la campagne « **La faim ne prend pas de vacances** » pour le compte de Moisson Montréal. La population était invitée à donner des « vacances de la faim » en remettant 5 \$ à Moisson Montréal, ce qui permettait de distribuer 75 \$ de denrées à une personne. Un pique-nique bénéfique a également eu lieu le 16 juin 2012 dans le parc Joseph-François-Perrault.

Le 19 mars 2013 était lancée la 2^e édition de La Grande récolte pour les enfants.

Cette opération pour venir en aide aux tout-petits de 0-5 ans était portée par une marraine d'exception, madame Ève-Marie Lortie. Rassemblant Moisson Montréal, Moisson Rive-Sud et le Centre de bénévolat et Moisson Laval et appuyée par un nouveau partenaire principal, la Standard Life, La Grande récolte pour les enfants a permis d'amasser, à terme, plus de 93 000 \$ et de sensibiliser la population montréalaise aux besoins alimentaires pressants des bébés et bambins vivant dans la pauvreté. Les résultats de la campagne ont été annoncés lors d'une Journée des enfants, tenue le 20 avril 2013, pendant laquelle ont été confectionnées des boîtes de denrées pour bébés achetées grâce aux dons de La Grande récolte.



© Moisson Montréal 2012

^ Ève-Marie Lortie

Autre événement d'importance, notre traditionnel **Tri de Noël** a eu lieu le 22 décembre 2012 et a réuni plus de 200 bénévoles, employés, élus et autres invités, qui ont trié avec une énergie peu commune les denrées reçues en vue du temps des fêtes. Sous les encouragements de l'animateur MC Gilles, 48 552 kg de denrées ont ainsi été triées !



Photo: Miguel Legault



DES PROJETS PORTEURS



NOUVEAU : DU TEAM BUILDING À PORTÉE SOCIALE

Au printemps 2013, Moisson Montréal lançait officiellement un service de Team Building, qui propose une expérience unique aux entreprises et gestionnaires désireux d'accroître la cohésion d'équipe par le biais d'une activité d'engagement social. Mise au point avec le soutien de Lucie Morin, Ph.D, professeure titulaire à l'ÉSG-UQAM, la journée de Team Building invite les participants à relever, en groupe, des défis stimulants propres à la réalité de Moisson Montréal.

BONNE BOÎTE BONNE BOUFFE

Créé en 2002 à Toronto et rapidement adopté par d'autres régions et localités, le programme Bonne Boîte Bonne Bouffe est géré régionalement par Moisson Montréal et connaît un engouement grandissant partout dans la métropole et les environs. Le concept est simple : combattre les déserts alimentaires, contribuer à l'autonomie alimentaire des citoyens et à leur saine alimentation en offrant, toutes les semaines, des paniers de fruits et de légumes frais, souvent produits localement, à prix très modique. Trois formats de paniers permettent aux ménages de s'approvisionner selon leurs besoins et leurs moyens.

BBBB en 2012 :

113 points de chute à Montréal

26 269 boîtes produites et distribuées sur l'île de Montréal

Plus de 5000 personnes servies à chaque mois.

Une moyenne de 50 % d'aliments produits localement au fil de l'année

Bonne Boîte Bonne Bouffe est ouvert à tous.

Plus on achète ensemble, plus chacun économise.

Informez-vous au

www.bonneboitebonnebouffe.org



^ Le programme «Alimenter le futur»

UN PROJET D'ENVERGURE : LA TRANSFORMATION ALIMENTAIRE

Moisson Montréal travaille activement, depuis 2012, à l'élaboration d'un projet de transformation alimentaire à même ses infrastructures. Nous désirons ainsi mettre en place une ligne de production servant à récupérer les parties saines de fruits et légumes seulement partiellement abîmés et à les découper, ainsi que certains surplus de fruits et légumes parfois reçus en forte saison. Ces produits seraient empaquetés et congelés, pour distribution lors des périodes creuses. On assurera ainsi un accès plus régulier à des fruits et légumes, en toute saison, ainsi qu'une réduction appréciable des pertes!

ALIMENTER LE FUTUR

À l'été 2012, plus de 29 223 lunchs ont été servis à environ 690 enfants fréquentant une douzaine de camps de jour situés dans des quartiers sensibles de Montréal grâce au programme «Alimenter le futur», une initiative de Sodexo portée conjointement par l'entreprise et Moisson Montréal dans la métropole. Une grande fête d'enfants a clos la saison 2012 d'Alimenter le futur, le 7 août 2012. Merci à Sodexo et à la porte-parole d'Alimenter le futur, madame Isabelle Huot, pour leur engagement à long terme dans ce programme ayant un impact important. Merci également à la Mission Old Brewery, qui a assuré la livraison des lunchs.

LE REGROUPEMENT D'ACHAT DES ORGANISMES COMMUNAUTAIRES



Le regroupement d'achat des organismes communautaires a pour but de permettre aux organismes membres d'obtenir, à moindre coût, une variété d'aliments qui leur sont nécessaires. Le RAOC rassemble 134 organismes, soit 9 de plus qu'en 2011-2012, et 5 fournisseurs essentiels.

SITUATION FINANCIÈRE

AU 31 MARS	2013	2012
ACTIF À COURT TERME		
Encaisse	2 505 521 \$	1 837 342 \$
Fonds de marché monétaire	5 739	5 079
Débiteurs	113 768	79 008
Subvention à recevoir	77 731	—
Stocks	1	1
Frais payés d'avance	55 780	16 105
Avance à recevoir, sans intérêts, échéant le 31 mai 2013	18 572	6 538
	2 777 112	1 944 073
Subvention à recevoir	815 266	—
IMMOBILISATIONS INCORPORELLES	57 637	81 487
IMMOBILISATIONS CORPORELLES	7 062 767	7 532 542
Total de l'actif	10 712 782 \$	9 558 102 \$
PASSIF À COURT TERME		
Créditeurs et charges à payer	451 618 \$	409 778 \$
Apports reportés afférents à des projets spécifiques	57 702	13 773
Produits reçus d'avance	7 110	5 103
Portion exigible du contrat de location-acquisition	88 028	82 947
Portion exigible de la dette à long terme	77 731	41 398
	682 189	552 999
CONTRAT DE LOCATION-ACQUISITION	134 704	220 803
DETTE À LONG TERME	815 266	482 223
APPORTS REPORTÉS AFFÉRENTS AUX IMMOBILISATIONS CORPORELLES	4 178 772	3 459 235
	5 128 742	4 162 261
ACTIFS NETS		
Affectations internes		
Investis en immobilisations	2 718 900	3 327 423
Transformation alimentaire	850 000	850 000
Frais exceptionnels futurs reliés au plan de développement philanthropique	150 000	—
Grande Guignolée (paniers de Noël)	—	10 000
Non affectés	1 182 951	655 419
	4 901 851	4 842 842
TOTAL DU PASSIF ET DES ACTIFS NETS	10 712 782 \$	9 558 102 \$

RÉSULTATS

EXERCICE CLOS LE 31 MARS	2013	2012
DONS RÉCUPÉRÉS REDISTRIBUÉS SOUS FORME DE PRODUITS ALIMENTAIRES	71 557 147 \$	55 954 072 \$
PRODUITS		
Dons	2 352 184 \$	2 284 158 \$
Activités de financement	1 086 304	1 290 346
Contributions	539 800	611 663
Autres activités	473 178	481 154
Location et intérêts	172 714	181 577
Amortissement des apports reportés afférents aux immobilisations corporelles	316 172	167 196
Gain sur disposition d'immobilisations corporelles	3 350	4 500
	4 943 702	5 020 594
CHARGES		
Opérations		
Approvisionnement	1 376 697	1 385 633
Transport	544 747	495 508
Entretien du bâtiment	867 358	702 144
Liaison communautaire	142 065	160 827
	2 930 867	2 744 112
Activités de financement	170 754	135 267
Développement des activités	324 006	420 597
Bonne Boîte Bonne Bouffe	634 052	649 338
Administration		
Direction générale et finances	546 999	396 593
Ressources humaines	278 015	217 632
	825 014	614 225
	4 884 693	4 563 539
EXCÉDENT DES PRODUITS SUR LES CHARGES	59 009 \$	457 055 \$

NOS DONATEURS PRESTIGE ET ÉMÉRITE / OUR PRESTIGE AND EMERITUS CONTRIBUTORS

Moisson Montréal souhaite remercier les entreprises, institutions et organisations qui, au fil des années, ont démontré un engagement exceptionnel envers la lutte contre la faim par une contribution soutenue et récurrente en temps, denrées ou argent à Moisson Montréal.

Moisson Montréal wishes to thank the businesses, institutions and organizations that have, over the years, shown great engagement in the fight against hunger through recurrent and continuous support towards Moisson Montréal.

DONATEURS MONÉTAIRES / FINANCIAL CONTRIBUTORS

PRESTIGE

Centraide
Fondation J. Armand Bombardier
Fondation J.A. DeSève
Fondation Marcelle et Jean Gouin
La grande guignolee des médias
Ville de Montréal

ÉMÉRITE

Agence de la santé et des services sociaux de Montréal – PSOC
Financière Banque Nationale
Fonds de bienfaisance des employés de Bombardier Aéronautique
Le Fonds de justice sociale des TCA-Canada
Le Groupe Jean Gouin (PIC) inc.
Les Résidences Soleil - Groupe Savoie
Roxboro Excavation inc.
The Hay Foundation inc.
Walmart Canada Corp.
West End Building and Maintenance Reg'd.
Zeller Family Foundation

DONATEURS EN DENRÉES / FOODSTUFFS SUPPLIERS

PRESTIGE

Alternative Processing Systems inc. (APS)
Banques alimentaires Canada +
Kraft Canada inc. +

ÉMÉRITE

Aliments Ultime inc.
Boulangerie St-Méthode
Boulangeries Weston Québec Inc
Chenail Import Export
Courchesne Larose Inc

BÉNÉVOLAT / VOLUNTEERING

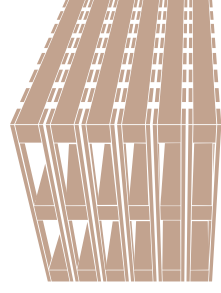
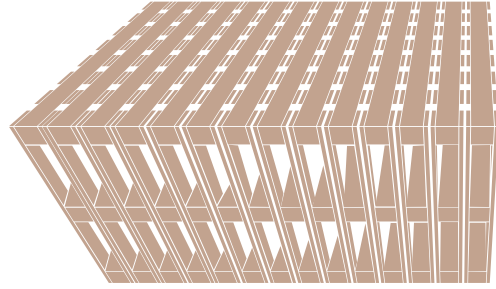
PRESTIGE

CRITÉDÉ de Montréal – secteur nord
MIRE
Valorisation Jeunesse

ÉMÉRITE

Bombardier Aéronautique
DeLoitte & Touche
Service de gestion KPMG
UPS
École Dorval-Jean-XXIII
École secondaire St-Laurent
Resto Platenu
Summit School
Centre de formation professionnelle de l'ouest de Montréal
École secondaire d'Oka
Price Waterhouse Cooper LLP
RSM Richter

UN GRAND MERCI DE TOUTE L'ÉQUIPE DE MOISSON MONTRÉAL.



DONATEURS MONÉTAIRES 2012-2013 / FINANCIAL CONTRIBUTORS 2012-2013

PRESTIGE / PRESTIGE

Centraide

ÉMÉRITE / EMERITUS

Fondation J.A. Desève
Fondation J. Armand Bombardier
Fondation Marcelle et Jean Gouin
La grande guignolée des médias
Ville de Montréal

OR / GOLD

Agence de la santé et des services sociaux
de Montréal – PSOC
Fondation J.-Louis Lévesque

ARGENT / SILVER

Arthur Roger & Associés Inc.
Bristol-Myers Squibb Canada Inc.
Cargill Limited Canada
Fonds de bienfaisance des employés de Bombardier
Aéronautique
Ministre déléguée aux services sociaux
et à la protection de la jeunesse
Kellogg Canada Inc.
Les Plais du Chef Inc.
L'Oeuvre Léger
Régular Inc.
Roxboro Excavation Inc.
Société de Fiducie ComputerShare du Canada
Standard Life du Canada
Transforce Inc.
Walmart Canada Corp.
West End Building and Maintenance Reg'd.
Zeller Family Foundation

BRONZE / BRONZE

4392361 Canada Inc.
Addenda Capital
Alchimiste en herbe
Alice and Euphenia Stewart Family Foundation
Amira Enterprises Inc.
Axiom Management Corp.
Bentall Kennedy (Canada) LP
Biogénie, div. enGlobe Corp.
Bloomberg LP
Bob Communications
Brio Conseils
Calculatex Inc.
Canadian Pacific Railway Company
Canadien Pacifique Montréal Mech. Facilities St-Luc
Yard Diesel Shop
Capella Telecommunications Inc.
Cégep de Saint-Laurent
Chenail, Fruits et Légumes
Circonscription de Mercier
Circonscription de Robert-Baldwin
Circonscription de Saint-Laurent
Collège Jean-Eudes
Confédération des Syndicats Nationaux (CSN)
Consortia Inc.
Corporation financière LLSP
Dicom Express
Edelman
Emballages CRE-O-PACK International Inc.
Enbridge Pipelines Inc.
Enveloppe Laurentide Inc.
Fédération des médecins spécialistes du Québec
Fédération interprofessionnelle de la santé
du Québec (FIO)
Financière Manuvie
Five Hole for Food
Fondation Boucher-Lambert
Fondation de la Corporation des Concessionnaires
d'Automobiles de Montréal
Fondation Denise et Guy St-Germain
Fondation Léo Brossard
Fondation St-Germain Kavanagh Foundation
Fonds de bienfaisance des pompiers de Montréal
Fonds de charité des employés de la CUM

Fonds de solidarité des travailleurs du Québec (FTQ)

FTQ Construction
Genetec
Gildan Activewear Inc.
Gilles Melançon & Fils Inc.
HITACHI ID Systems, Inc.
JTI MACDONALD CORP
Ju-Jitsu
La Distillerie
La fondation communautaire juive de Montréal
La Fondation de bienfaisance T.A. Saint-Germain
La Fondation Familiale Troffier
Laboratoires Paladin Inc.
L'Autre St-Jean / C4 Productions Inc.
Le Fonds de justice sociale des TCA-Canada
Les Professionnel(le)s en Soins de Santé Unis
(PSSU)
Les Sœurs de Sainte-Anne du Québec – Comité
des dons
Loblaws Inc. (Proviso, membre du groupe Loblaw)
Ministère de la Sécurité publique
Ministère des Finances et de l'Économie
Ministère des Transports
Multi Bag Imports Inc.
Office National du Film du Canada (ONF)
Osisoft Canada ULC
Produits Lubri-Delta Inc.
Protech Foundation
Pugsley Capital Inc.
Quigley-Wilson M.D.S.A.R.F.
Rachal Ship Foundation
Rotary Club of Montréal Lakeshore
Royal Canadian Legion BR.57
SDV Logistiques (Canada) Inc.
SEP Technologies inc.
Services-conseil Garceau Inc.
State Street Trust Compagny Canada
Tandem Expansion Management Inc.
Téléystème Liée
Telus Corporation
The Hay Foundation inc.
The Lauridell Foundation
Transvrac
TVA Productions II inc.
United Acoustics And Partitions (2003) Inc.

DONATEURS DENRÉES AT / AT FOODSTUFFS SUPPLIERS

ÉMÉRITE / EMERITUS

Alternative Processing Systems inc. (APS)
Banques alimentaires Canada +
Kraft Canada inc. +

OR / GOLD

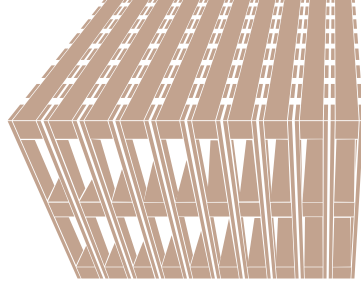
Aliments Ultime inc.
Boulangerie St-Méthode
Boulangeries Weston Québec Iée
Chenail Import Export
Courchesme Larose Iée

ARGENT / SILVER

3651410 Canada Inc. (O.A.)
Regal Confections
A.V. 2000 Inc.
Arden Holdings Inc.

BRONZE / BRONZE

Aliments Ultime inc.
Gattuso Inc.
I-nov concept Inc.
Les Services Logistiques Trans West Inc.
RPM Transit
STC Food Inc.
Tony Waters Agencies Inc.
Certains donateurs préfèrent
garder l'anonymat.
Certain suppliers prefer
to remain anonymous.



Certains donateurs préfèrent garder l'anonymat. Merci aux 986 organisations qui ont appuyé Moisson Montréal cette année. En 2012-2013, 4,282 donateurs individuels ont fait un don, dont 100 par versements mensuels et 2 par legs testamentaire.
Certain donors prefer to remain anonymous. Thank you to the 986 organizations that supported Moisson Montréal this year. In 2012-2013, 4,282 individuals made a donation, 100 of whom through monthly donations and 2 through a bequest.

GROUPES DE BÉNÉVOLES 2012-2013 / VOLUNTEER GROUPS 2012-2013

Académie Roberval	Centre de formation professionnelle des métiers de la santé	École Louis-Riel	Les Résidences Soleil - Groupe Savoie	RSM Richter et Associés S.E.N.C.
Accueil Bonneau (L')	Centre de Ressources et l'action communautaire de la Petite Patrie (le) (CRAC)	École secondaire d'Oké	Limited Brands	S.I.A.R.I.
Aéroports de Montréal	Centre des femmes de Montréal	École Secondaire Dorval Jean XXIII	Lindt & Sprungli Canada Inc.	Sac à Dos (Le) Action et Réinsertion sociale
Afrique au féminin	Centre des jeunes Boyce-Viau	École secondaire Saint-Laurent	Loblaws / Provigo	Sacred Heart School Of Montreal
Agence de services frontaliers du Canada	Centre jeunesse de Montréal - institut universitaire	École secondaire Soulanges	Logifem	Scientifiques (Les)
Aim Croit	Centre le Grand chemin	École St-Laurent (Pavillon St-Germain)	L'Oréal Canada	Service d'aide communautaire Anjou (SAC)
Air Canada	Centre Nahia	Écritel Inc.	L'Organisation des jeunes de Parc Extension (P.E.Y.O.)	Service de café Van Houtte
Aon Hewitt	Centre Ste-Croix	Edeleman	Loto-Québec	Service de cartes Desjardins
Arche Montréal (L)	Charles River Laboratories	EMC2	Love In Action (Fabre St. Church)	Service de gestion KPMG
Association Haïtiano-Canado-Québécoise de promotion culturelle et artistique d'aide aux démunis	Circonscription de Notre-Dame-de-Grâce	Emploi Jeunesse Groupe de nouvelles générations	Love In Action (Pentecostal Church)	Service de nutrition et d'action communautaire (SNAC)
Association pour la défense des droits sociaux de Montréal Métropolitain (ADDS-MM)	Circonscription fédérale de Pierrefonds-Dollard	Entraide Léo Théorêt	Mabe Canada Inc	Service d'éducation et de sécurité alimentaire de Mercier-Est (SESAME)
Association pour la Déficience Intellectuelle	Circonscription fédérale LaSalle-Émard	Fédération des caisses Desjardins du Québec	Magazine Coup de Pouce	Service Myriam de la Miséricorde
Association pour le développement jeunesse de Loyola	Circonscription fédérale St-Laurent-Cartierville	Fédération interprofessionnelle de la santé du Québec (FIQ)	Maison de Quartier Villaray (La)	Services Pro-Staging Inc.
Assurances XL Limitée	CirFinancière	Financière des professionnels Inc.	Maison d'entraide St-Paul Émard	Services sociaux Héliénique de Québec de la communauté Héliénique du Grand Montréal
Astellas Pharma Canada, Inc.	GIRIX	Financière des Manuvie	Maison du Pharillon (La)	Simone!, réseau de soutien et de service pour les mères monoparentales
Auberge du cœur Le Tourmant	Club de hockey Canadien	Financière Sun Life	Maison Flora-Tristan	Sac-Lavalin
Auberge Madeleine	Club Rotaract Brébeuf	Fonds d'aide de l'Ouest-de-l'île	Maison Tangente	Société St-Vincent-de-Paul conférence St-Pierre-aux-iliens
Banana Republic	Collège Ahumistic - Technique Policière	Fonds de bienfaisance des employés de Bombardier Aéronautique	Maisonnette Familiale Villaray	Sous-traitance Industrielle Québec (SITQ)
Banque Nationale du Canada, Service des affaires juridiques	Collège Jean-De-Brébeuf	Foyer des jeunes travailleurs et travailleuses de Montréal.	Maisons Adrianna	Squeaky Wheel Adventures
Banque Scotia, centre de financement aux concessionnaires	Comité de vie de quartier Duff-Court (COVIQ)	Garde-Manger Familial	Mars canada inc.	Standard Life du Canada
Banques alimentaires Québec (BAQ)	Comité étudiant CPA, CA de l'ESG UQAM	GE Capital	Mckesson Foundation Canada	Starbucks
Barreau du Québec	Commission scolaire de Laval	General Electric	McMaster University	St-James Drop In
BDC-Banque de développement du Canada	Concordia LIVE Center	GES - Spécialiste mondial de l'évènement	Mercer	Student Association for Medical Aid (SAMA)
BDO Canada, LLP	Concordia University	Giant Sleeps School	Méta d'Âme	Summit School
Beiersdorf Canada Inc.	Consulat général britannique à Montréal	Green Mountain Coffee Roasters Inc.	Miro/Mouvement pour l'intégration et la Retention en Emploi	Syndicat T.T. Centres jeunesse de Montréal (CSN)
Belair direct	Communauté-Famille auprès des détenues (CFAD)	Groupe de course Octane	Mission Latino-Américaine Notre-Dame-de-la-Guadalupe	Sysco Québec
BMO Groupe financier	Corbeille Bordeaux-Cartierville (La)	Groupe d'entraide de Mercier-Ouest (GEMO)	Mon Rêve Saint-Michel	T.E. Mirador
Bombardier Aéronautique	Corporation Baxter	Groupe Dynamite	Montreal City West Baptist Church	TCA Québec section locale 62
Bonsecours	Corporation culturelle latino-américaine pour l'amitié (COCLA)	Groupe financier LGM	Morgam Stanley	TD Assurance
Boralex	Courrier Purolator Liée.	Groupe Information et Travail de Montréal	Mouvement Desjardins	TELUUS Québec
Bristol-Myers Squibb	Crédit de Montréal-secteur nord	Herzliah High School	Mouvement Fraternité Multi-Ethnique	The Sacred Heart School of Montreal
Cadre Échange de services de Lasalle	Cuisine collective à toute Vapeur	Hewlett-Packard (Canada) Co.	Multi-Femmes	THQ Studio Montréal
Capital one	Cuisine collective Hochelaga-Maisonneuve	Hirondelle Services d'accueil et d'intégration des immigrants (L')	Musique des cadets de la région de l'Est	Toxico-Stop Réinsertion
Carrefour d'Entraide de Lachine	Cuisines et vie collectives Saint-Roch	Holding GMCR Canada Inc.	Omni Warranty Corp.	Transat A.T. inc.
Carrefour Jeunesse emploi Pointe-aux-trembles/Montréal-Est	Darrow School	Homme de cœur	One drop	Tree of life
Carrefour Jeunesse emploi Saint-Laurent	Dassault Systèmes	Horizon Milling G.P., Société de Cargill	Open Door (The)	UAP inc.
Carrefour Jeunesse-Emploi Hochelaga-Maisonneuve	DeJi / Petites & Moyennes Entreprises	Hôtels Marriot	Party Shapiro & Associates	Union United Church
Carrefour populaire de Saint-Michel	Deloitte	Insight Canada, Inc.	PHARMASCIENCE	Université McGill - École des sciences infirmières
Cegop Bois-de-Boulogne	Demix construction	Inact Assurance	PricewaterhouseCoopers LLP	UPS Canada
Géop Marie-Victorin	Département de la Défense nationale - 4 CEMCU-Longue Pointe Montréal	Intact Corporation financière	Prodor and Gamble	Valorisation Jeunesse
CEFI	Desjardins - Groupe Technologie	Intégration Jeunesse du Québec inc. (Vert en Ville)	Parolator	Videotron
Centre Champagnat	Desjardins Groupe d'Assurances générales	Into Inc.	Quintiles Canada Inc	ViSalus Science Body by Vi
	Développement économique Saint-Laurent	Investissements PSP	Rafraichissements Coca-Cola	Walmart Canada Corp.
	DHL Global Forwarding (Canada) Inc	Jenny Craig		

Centre Champlain
Centre communautaire Bon Courage de Place
Benoit
Centre communautaire de loisirs de la Côte-des-
Neiges
Centre communautaire Rendez-Vous 50 +
Centre d'aide à la famille
Centre de Bienfaisance Mont-Sinaï
Centre de formation professionnelle de l'Ouest de
Montréal

Dopamine
École Amos
École Antoine de St-Exupéry
École Cavalier de LaSalle
École Dalbé-Vivou
École des sciences de la gestion ESG-IQAM
École Évangéline
École Félix-Antoine
École Internationale de Laval
École Jeanne-Mance

Jonview Canada Montreal
Kraft Canada Inc.
La Capitale assurances et services financiers
La Ronde
La Souveraine compagnie d'assurance générale
Laboratoire Odan Liée
Laboratoires Paladin Inc.
Les Entreprises QMD
Les Entreprises R. & D 2000
Les Plats du Chef Inc.

West Island College
Westcoast Connection
Westmount High School (G.R.A.V.Y)
Xerox Canada Liée.
Y des Femmes (Le)
Zurich
Certains groupes de bénévoles préfèrent
garder l'anonymat.
Certain groups of volunteers prefer
to remain anonymous.

Reitmans
Reseau Admission
Resto Plateau
Rézo (Santé et mieux-être des hommes gays et
bisexuels)
Ricoht Canada
Rio Tinto
River's Edge Community Church
Rogers Communications / FIDO Solutions
Rolls-Royce Canada

FOURNISSEURS AGROALIMENTAIRES 2012-2013 / AGRIFOOD SUPPLIERS 2012-2013

PRESTIGE

Alternative Processing Systems inc. (APS)
Banques alimentaires Canada +
Kraft Canada inc. +

ÉMÉRITE

Aliments Ultima inc.
Boulangerie St-Méthode
Boulangeries Weston Québec liée
Chenail Import Export
Courchesne Larose liée

OR

A. Lassonde inc.
Alain Royer Consultant Inc.
Aliments Popco inc.
Banques alimentaires Québec *
Courriers 9 Starz

ARGENT

Agropur coopérative, division Natrel *
Aliment Sélect inc.
Arthur Roger & Assoc. Inc.
Balkis Import +
Bar Imex Int'l inc.

Beauvais limitée
Boeuf Mérite, division Metro Richelieu inc.
Bonnons Rio Candy inc.
Boudduelle Amérique du Nord inc.
Boisis Fruits et Légumes
Boulart inc.
Campbell Company of Canada +
Canada Dry Meats Inc. +
Corporation d'Aliments Ranzoni Canada * +
Distributions Agri-Sol inc.
Fédération des producteurs d'oeufs de
consommation du Québec +
General Mills Canada Corp. +
Hershey Canada inc. +
Kimberly-Clark Inc. +
La Société du Groupe d'Emboutillage Pepsi +
La Table des Chefs *
Les Aliments Bercy
McCain Foods Canada +
Nestlé Canada inc. +
Ocean Spray of Canada Limited +

BRONZE

André Gemme & Fils inc.
Boulangerie Au Pain Doré inc.
Boulangerie Sorrento
Boulangerie Première Moisson
CAMS Inc.

Cantine Christian Bayeur
Cargill Foods Limited
Les Consortium des marques privées PBS inc.
Consupak inc.
Danone inc.
Dawn Food Products (Canada) Ltd
Défi Jeunesse Québec inc.
Distribution Horizon Nature inc.
Distribution LUK et LUK
Dollarama S.E.C./L.P.
Drummond Export inc.
Euro-Excellence inc.
Excelidar, Coopérative avicole
Ferme Benoit Vermier inc
Ferme Clément Oligny
Ferme Gaston Roy et fils
Ferme H. Daigneault et fils inc.
Ferme Jacques Riendeau
Fermes Daniel Oligny
Fermes Michel Beaulieu (Les)
Frigo Liberté *
Fruits et légumes Gaëtan Bono inc.
GMCR Canada
Groupe Éther Inc.
Groupe Vegro inc.
Groupe Versa Cold inc.
Guérin & Frères (2000) inc.
Horizon Milling G.P., Société de Cargill

Hydro-Culture inc
Les Industries Touch inc.
Ippolito Montréal inc.
J. B. Laverdure inc.
J.D. Marketing Inc.
Jardino Marketing inc.
La Compagnie Meilleures Marques liée
La Fromagerie polytechnique inc.
La Maison Sami T. A. Fruits inc.
Latina International inc.
Lavo Inc.
Le Groupe St-Hubert, division détail
Le Potager Mont-Rouge
Les Aliments Multibar inc.
Les Aliments Ouimet-Cordon Bleu inc.
Les Chocolats vadeboncoeur inc.
Les Distributions Gai-Seffi inc.
Les Distributions Marc Boivin (2007) inc.
Les Fermes Y. Fortino et fils inc.
Les Jardiniers Idéal liée (Les)
Les Jardins Paul Cousineau et Fils inc.
Les Plats du Chef inc.
Les Sœurs en Vrac

Multi-Markques inc.
Olymel s.e.c./l.p.
Onipro inc.
Parmalat Canada inc.
Patates Dolbec inc.
Prince Logistics Services Inc.
Produits Phoenix inc.
Produits Plaisirs Glacés inc.
Provigo inc.
Rapid Snack Inc.
Ray-Mont Logistiques inc.
Saptec inc.
Saputo inc. * +
Sataou inc.
Shapiro Fruits inc.
Sobeys Québec inc
Spécialités Lassonde inc.
Sysco Québec
Tartco, div. de 9044-7426 Québec inc.
Transport Jacques Bourdeau inc.
Midland Transport
Veg Pro International inc.
Vegkiss inc.
Vending Products of Canada Ltd
Venies Rudolph 2000 inc.
Vera Trima International Inc.
VTL Transport
Wong Wing Foods Inc.

Ainsi que d'autres partenaires réguliers et occasionnels. Certains donateurs préfèrent garder l'anonymat.

+ Entreprises participant au Système national de partage des denrées de Banques alimentaires Canada. * Entreprises participant au Système provincial de partage des denrées de Banques alimentaires Québec.

As well as other regular and occasional partners. Certain donors prefer to remain anonymous.

+ Organizations that take part in Food Banks Canada foodstuffs sharing program. * Organizations that take part in Banques alimentaires du Québec foodstuffs sharing program.

FOURNISSEURS DE BIENS ET SERVICES 2012-2013 / GOODS & SERVICES SUPPLIERS 2012-2013

Accetis International	Edelman Montréal	Leverage 2 Investment	Outdoor Media Works
Action centre-ville	Euphoria Massage	Linéaire infographie inc.	Paquette & Associés, s.e.n.c.l., Huissiers de justice
Agence de Maquillage Thaly	Ferland Photo	Location d'outils Simplex s.e.c.	Produits Plaisirs Glacés inc.
Agropur coopérative, division Natrel	Fest-Goût	Louise Benoit Communications inc.	Revue L'Alimentation
Amusements Boréal inc.	Fondation Reno-Jouets	Mabe Canada Inc	Rythme FM 105,7
André Filion & Associés inc.	Groupe DPI inc.	Maçonnex	SamaJam
Armando Betti, Encanteur	H&R Block	Magazine 7 Jours	Soevolved Inc. - "I Can Go Without"
Aroma Coffee Bar	Journal de Montréal	Miguel Legault, photographie	Starbucks
Arthur / Aventurier	Karl Boulanger	Montréal Auto Prix	Studio 301
Association québécoise pour la maîtrise de l'énergie (AQME)	L2i Solutions financières	MontrealFamilies.ca	Sysco Québec
Banque Nationale du Canada	La Ronde	Morrow	Transport Robert (1973) Inc
Beacon Hill Elementary School	Landry & Co.	MP reproductions inc.	Trio Franky Rousseau
Beaver Books Publishing	Les Chocolats Geneviève Grandbois	mummieslist.org	Ville de Montréal - Arrondissement de Saint-Laurent
Beiersdorf Canada Inc.	Les Downs du Carrousel	Nestlé Canada inc.	West End Building and Maintenance Reg'd
	Les Contenantis Jos. Le Bel Inc.	Orjine, communications créatives	Zoom Média

Merci également à tous les médias pour leur soutien. / Additional thanks to all media representatives for their support.



ORGANISMES RÉGULIERS ET SAISONNIERS DESSERTS / ORGANIZATIONS RECEIVING ASSISTANCE

AHUNTSIC / CARTIERVILLE	VILLE-MARIE
Acadé-Kicks	Accueil Bonneau
Centre d'action bénévole Bordeaux-Cartierville	Action Centre-Ville
École Félix-Antoine	Rézo (Santé et mieux-être des hommes gais et bisexuels)
Le Foyer du Liban	Aids community care Montreal (ACCM) - Sida bénévoles Montréal
L'Oeuvre des Samaritains	Association bénévole Amitié
La Corbeille Bordeaux-Cartierville	Carrefour Saint-Eusèbe
Maison des jeunes Bordeaux-Cartierville	Centre d'Action Sida Montréal (Femmes) (CASM)
Prise 11	Centre d'entraide et de Ralliement Familial (CERF)
Rap Jeunesse (volet L'Accès-Soir)	Coalition Sida des Sourds du Québec
Service de nutrition et d'action communautaire (SNAC)	Comité social Centre-Sud
Centre d'entraide le Rameau d'Olivier inc.	Au Nom de L'amour
Centre Naha	Auberge communautaire du Sud-Ouest
Chic Resto-Pop	Behleem Healing Fountain
Cuisine collective Hochelaga-Maisonneuve	Bible-Way Pentecostal Church
Dopamine	Community Center Tyndale St-Georges - Centre communautaire Tyndale St-Georges
Impact Famille	Continuité - Famille auprès des détenues (C.F.A.D.)
Réseau Providence	Dépannage alimentaire église catholique Saint-Charles
Groupe d'entraide de Mercier-Ouest (GÉMO)	James Lyng High School
La Maison du Phariilon	L'Arche-Montréal
L'Escale Notre-Dame	La Maison du partage d'Youville
Maison de réhabilitation L'Exode	Logifem
Maison Tangente	
Service d'éducation et de sécurité alimentaire de	
Sanitropal roulant	
Sf-Michael's Mission	
POINTE-CLAIRE	
Parrainage civique de la banlieue Ouest / West Island Citizen Advocacy	
Royal Canadian Legion BR.57	
West Island Mission	
RIVIÈRE-DES-PRAIRIES / POINTES-AUX-TREMBLES	
Centre d'aide familiale éducative et sociale "De	

ANJOU

Centre humanitaire d'organisation de ressources et de référence d'Anjou (C.H.O.R.A.)
Service d'aide communautaire Anjou (SAC)

CÔTE-DES-NEIGES/ NOTRE-DAME-DE-GRÂCE

Au Pois Chir – La cuisine de NDG
Cafétéria communautaire MultiCaf
Centre communautaire de loisirs de la Côte-des-Neiges

Centre communautaire Mountain Sights
Chat center
Services sociaux Hellenique de Québec de la communauté Hellénique du Grand Montréal
Dépôt alimentaire NDG/ N-D-G. Food Depot
Jamaica Association of Montreal / Association jamaïcaine de Montréal
MADA Community Center / Centre communautaire MADA

Relais Côte-des-Neiges
Résidence Projet Chance
SAIM : Service aux Aînés de Montréal
SIARI : Service d'interprètes, d'aide et de références aux immigrants

DORVAL

Omega community Resources

LACHINE

Carrefour d'entraide de Lachine
Comité de vie de quartier Duff-Court (COVIQ)
Extended Hands
Société de Saint-Vincent-de-Paul Conférence
Resurrection of Our Lord
Société de Saint-Vincent-de-Paul Conférence Saint Pierre aux liens

LASALLE

Centre d'échange de services de Lasalle
Centre du Vieux Moulin de Lasalle
Club Garçons et Filles de Lasalle
Maison des jeunes de Lasalle

MERCIER/HOCHELAGA/ MAISONNEUVE

Aide alimentaire St-Victor
Association pour la défense des droits sociaux de Montréal/Métropolitain (ADDS-MM)
Auberge du cœur FJTM

Mercier-Est (SÉSAME)

Répit-Providence

MONTREAL-EST

Action Secours, Vie d'Espoir

MONTREAL-NORD

Bonssecours
Centre communautaire éducatif Philos
Centre communautaire multi-ethnique de Montréal-Nord
Centre d'aide humanitaire Co-héritiers
Co-Resto-Pop-Bec-Les jeunes étoiles scintillantes du Nord
Institut Pacifique
Les Fourchettes de l'Espoir
Société St-Vincent-de-Paul conférence Montréal-Nord
Toxico-Stop
Phare de Montréal-Nord

PIERREFONDS / ROXBORO

Centre Bienvenue
Fonds d'aide de l'Ouest de l'île
Maison Entre Famille
Nouvelle Vision des Jeunes
On Rock Ministries

PLATEAU-MONT-ROYAL

Centre A.S.P.A
Centre d'aide à la famille
Le Sac à Dos – Action et Réinsertion sociale
Association d'entraide Le Chaînon
Autisme et troubles envahissants du développement Montréal (AITEMD)
Centre le Beau Voyage inc.
Centre des femmes de Montréal
Corporation Félix-Hubert d'Hérelle
Diners Saint-Louis
La Maison des Amis du Plateau Mont-Royal
L'Hirondelle Services d'accueil et d'intégration des immigrants
Maison du Parc
Mille End Community Mission / Mission communautaire du Mille End
Multi-Femmes
Native Friendship Centre of Montréal (NFCM)
Solidarité Sawva
Société Saint-Vincent-de-Paul, Conférence Plateau Mont-Royal
Resto Plateau

tout repos"

Centre d'entraide aux familles (CEAF)
Centre Bienfaisance Mont - Sinai
Coopérative d'habitation Giron d'aile
Centre local d'initiatives communautaires du Nord-Est de Montréal (CLIC)
Cuisine collective à Toute Vapeur

ROSEMONT / LA PETITE-PATRIE

Centre de Ressources et d'action communautaire de la Petite Patrie (CMAC)
Compagnons de Montréal
Comptoir alimentaire Église Évangélique de Rosemont (Garde-Manger Familial)
Église méthodiste libre de Rosemont
Service d'aide et de liaison pour immigrants/ La Maisonnée
La Maisonnette des parents
L'Oasis des enfants de Rosemont
Mission Catholique Espagnole (Montréal)
Projet Refuge – Maison Haïdar
Ma Maison Saint-Joseph Petites Sœurs des Pauvres
Première Église Roca de Salvacion
Centre communautaire (CEFD)

SAINT-LAURENT

Centre communautaire Bon Courage de Place Benoit
Centre d'Encadrement pour Jeunes Filles Immigrantes (CEFI)
Centre Soutien-Jeunesse de Saint-Laurent
Corporation culturelle latino-américaine pour l'amitié (COCLA)
Le Garde-Manger des Moissonneurs
L'Oasis de Saint-Laurent
Relais Laurentien
Ressources Jeunesse de Saint-Laurent
Simone!, Réseau de soutien et de service pour mères monoparentales

SAINT-LÉONARD

Association Haïtiano-Canada-Québécoise de promotion culturelle et artistique d'aide aux démunis
Centre Communautaire Philadelphie
Mouvement Fraternité Multi-Ethnique
Société de Saint-Vincent-de-Paul Conférence Saint-Léonard

SUD-OUEST

Armée du Salut/ The Salvation Army
Atelier 850

Maison d'entraide St-Paul/Énard

Maison des jeunes Escampte
Mission Bon Accueil/ Welcome Hall Mission
Mission du Grand Berger
Comité d'éducation aux adultes de la Petite-Bourgogne et de St-Henri (CEDA)

Scientifiques (Les)
Share The Warmth Foundation - Fondation Partageons l'Espoir
St-Anthony's Parish
St-Columba House/ Outreach
St-Gabriel's Parish
Union United Church-Outreach Ministry

VERDUN

Charité Solaïl Levant
Manna Verdun Food Bank
Centre d'aide aux familles immigrantes (Casa Cafè)
Réseau d'entraide de Verdun
Saint-Vincent-de-Paul, Conférence de Verdun

VILLERAY / SAINT-MICHEL/ PARC-EXTENSION

Afrique au féminin
Carrefour populaire Saint-Michel
Centre communautaire Rendez-Vous 50 +
Centre communautaire La Patience
C.O.P.A.T.L.A. : Centre d'orientation et de prévention d'alcoolisme et de toxicomanie latino-américain
Centre Sainte-Croix
Comité Canada soins relève vie
Comptoir alimentaire Villeroy
CRALC : Conseil Régional des Personnes Âgées Italo-Canadiennes
Cuisines et vie collectives Saint-Roch
La Maison de Quartier Villeroy
Les Centres Bonséjour
Maisonnette Familiale Villeroy
Mon Resto Saint-Michel
Patro le Prévoist
PEYO (L'Organisation des jeunes de Parc-Extension)
Seniors Association « FLIA » - Association du troisième âge « FLIA »
Service Myriam de la Miséricorde

Nazareth House / Maison Nazareth

Entraide Léo Théorêt
Dispensaire diététique de Montréal
Fondation d'aide directe-SIDA Montréal
Fondation du Refuge pour femmes chez Doris
Auberge du cœur Le Tourmant
Information alimentaire populaire Centre-Sud

Relance Jeunes et Familles (La)

Jojo Dépamagè
La Maison Benoît Labre
Les Oeuvres de la Maison du Père
L'Iméricaire (Café sur la rue)
Maisons Adrianna

Méta d'Âme
Mission Latino-Américaine Notre-Dame-de-la-Guadalupe
Old Brewery Mission
Projet d'intervention auprès des Mineurs-es. Prostitués-es. P.I.A.M.P.
Projet LOVE

Refuge des jeunes de Montréal

St-James Drop In

The People's Potato

Y des Femmes

WESTMOUNT

The Open Door

AUTRES ORGANISMES OTHER ORGANIZATIONS

La Dauphinelle
Maison Dalauze
Refuge pour les femmes de l'Ouest de l'île Inter-Val 1175
Maison du réconfort
Regroupement pour la Trisomie 21
Auberge Madéleine
Maison Flora-Tristan
Maison des enfants de l'île de Montréal
Centre des jeunes Boyce-Viau
Maisons de l'Ancre (Les)
Passages
Corbeille de pain / Bread Basket Lac-Saint-Louis
Bouclier d'Athéna – Services Familiaux
76 organismes supplémentaires ont également été aidés sur une base ponctuelle.
76 other occasional organizations received assistance on a punctual basis.